

# Postup je veľmi jednoduchý

## Chcete si ZALOŽIŤ detskú skupinu?

<b>START</b>	Chcete prevádzkovať detskú skupinu	Ste plnoletá a bezúhonná osoba; navštívte vyšší územný celok (VÚC)	Pripravte si údaje potrebné k registrácii*	Ak splníte podmienky, VÚC vás zapíše do registra sociálnych služieb na VÚC	Môžete poskytovať starostlivosť osobne o najviac 4 deti	Uzavrite písomnú zmluvu s rodičmi detí	<b>CIEĽ</b>	Založili ste si detskú skupinu
--------------	------------------------------------	--	--	--	---	--	-------------	--------------------------------

### \* Údaje potrebné k registrácii Detskej skupiny do Registra sociálnych služieb:

- meno a priezvisko, bydlisko a adresu pobytu na území Slovenskej republiky, ak má oprávnenie na pobyt, štátnu príslušnosť, dátum narodenia, rodné číslo, ak je pridelené, alebo iný identifikačný údaj, ak rodné číslo nie je pridelené
- druh sociálnej služby, ktorou je starostlivosť o dieťa v detskej skupine, forma poskytovanej sociálnej služby, cieľová skupina
- adresu miesta poskytovania starostlivosti o dieťa v detskej skupine
- čas poskytovania starostlivosti o dieťa v detskej skupine, ak zamýšľa poskytovať túto sociálnu službu na určitý čas
- deň začatia poskytovania starostlivosti o dieťa v detskej skupine
- cenník sociálnej služby, spôsob platenia úhrady za sociálnu službu a podmienky platenia za sociálnu službu
- oprávnenie užívať priestor v nehnuteľnosti slúžiacej na bývanie alebo dlhodobý pobyt ľudí, písomný súhlas vlastníka
- údaje potrebné na vyžiadanie výpisu z registra trestov
- kópia dokladu preukazujúca bezúhonnosť (ak nie ste občan SR alebo EÚ môžete bezúhonnosť preukázať aj čestným vyhlásením)

## Chcete UMIESTNIŤ SVOJE DIEŤA do detskej skupiny?

<b>START</b>	Chcete dať dieťa do detskej skupiny, pretože chcete pracovať alebo študovať	Nájdite si vyhovujúcu detskú skupinu	S prevádzkovateľom uzavrite písomnú zmluvu	S podpísanou zmlouvou navštívte príslušný Úrad práce, sociálnych vecí a rodiny	Požiadajte o príspevok na starostlivosť o dieťa v detskej skupine	Z príspevku uhradíte starostlivosť o dieťa v detskej skupine	<b>CIEĽ</b>	O Vaše dieťa sa postarajú v detskej skupine
--------------	---	--------------------------------------	--	--	---	--	-------------	---

## Chcete POKRAČOVAŤ V PREVÁDZKE detskej skupiny aj po ukončení krízovej situácie?

<b>START</b>	Chcete pokračovať v prevádzke detskej skupiny	Navštívte vyšší územný celok (VÚC)	Najneskôr do konca piateho mesiaca nasledujúceho po mesiaci, v ktorom bola ukončená krízová situácia	Doplňte potrebné informácie a doklady do registra sociálnych služieb na VÚC**	Detská skupina spĺňa podmienky sociálnej služby podľa zákona o sociálnych službách	<b>CIEĽ</b>	Môžete pokračovať v prevádzke detskej skupiny
--------------	---	------------------------------------	--	---	--	-------------	---

### \*\* Počas krízovej situácie bol postup registrácie zjednodušený. Údaje, ktoré potrebujete dodatočne doložiť do Registra sociálnych služieb:

- údaje o priestorových, personálnych, finančných a materiálnych podmienkach podľa zákona o sociálnych službách
- inventárny súpis majetku a materiálno-technická vybavenosť priestorov na poskytovanie sociálnej služby
- písomný „projekt na poskytovanie sociálnej služby“ v štruktúre určenej príslušným vyšším územným celkom (t.j.: opis rozsahu a podmienok poskytovania odbornej činnosti, obslužnej činnosti alebo ďalšej činnosti z ktorého vyplýva, že služba, ktorá sa poskytuje, je sociálnou službou podľa zákona o sociálnych službách)

# DETSKÉ SKUPINY

## Sociálna služba starostlivosti o dieťa v detskej skupine

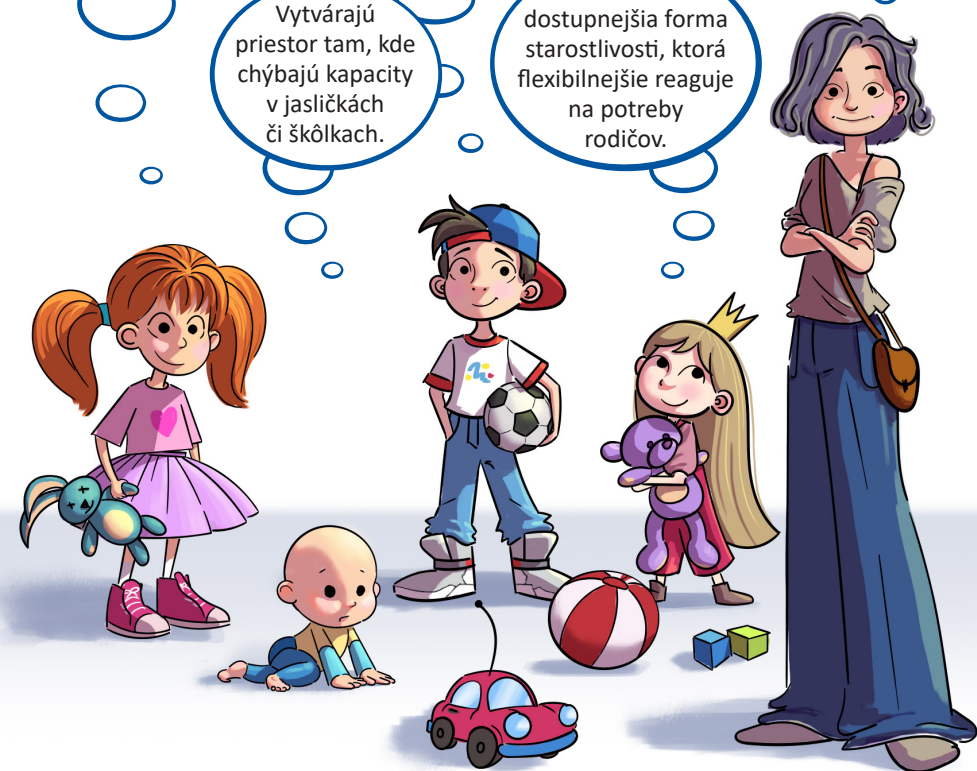
Detské skupiny sa postarajú o Vaše dieťa vo vašom pracovnom čase v malom kolektíve detí a v domácom prostredí.

Rodičom umožnía pracovať alebo študovať alebo zarábať prevádzkovaním detskej skupiny.

Dávajú rodičom možnosť rozhodnúť sa, akú formu starostlivosti uprednostnia pre svoje dieťa.

Vytvárajú priestor tam, kde chýbajú kapacity v jasličkách či škôlkach.

Nová dostupnejšia forma starostlivosti, ktorá flexibilnejšie reaguje na potreby rodičov.



## ZRIADENIE DETSKEJ SKUPINY JE JEDNODUCHÉ

Jediné, čo potrebujete, je otvoriť tento leták a dozviete sa všetko potrebné.



## ČO sú detské skupiny?

- forma starostlivosti o Vaše dieťa, ktorá sa poskytuje v malom kolektíve detí v domácom prostredí jednou FO

## NA ČO slúžia detské skupiny?

- na zosúladenie rodinného a pracovného života rodiča
- aby sa rodič mohol vrátiť na trh práce alebo zarobiť si starostlivosťou o ďalšie deti v detskej skupine

## PREČO vznikla potreba vytvoriť detské skupiny?

- je to služba starostlivosti o dieťa dostupnejšia pre každého
- posilnia nedostatočné kapacity v zariadeniach starostlivosti o deti v pracovných dňoch a v pracovnom čase
- vytvoria priestor na starostlivosť o dieťa aj v iných časoch ako sú prevádzkové hodiny jasíeľ a škôlok (poobede, večer)
- flexibilnejšie reagujú na nepravidelný pracovný čas rodičov dieťaťa
- predstavujú alternatívnu starostlivosť o dieťa pre rodičov, ktorí preferujú menší kolektív a domáce prostredie

## KTO si môže zriadiť detskú skupinu?

- fyzická osoba vo vlastnom mene, na vlastnú zodpovednosť a na konkrétnom mieste
- starostlivosť vykonáva samostatne a nemôže zamestnávať zamestnancov
- v čase mimoriadnej situácie aj osoba prichádzajúca z Ukrajiny

## AKÉ predpoklady musí spĺňať?

- fyzická osoba nemusí byť odborne spôsobilá ani plniť kvalifikačné predpoklady
- v záujme bezpečnosti detí musí byť spôsobilá na právne úkony v plnom rozsahu a bezúhonná
- oprávnenie vzniká zápisom do registra sociálnych služieb, ktorý vedie príslušný vyšší územný celok

## KDE môže prevádzkovať detskú skupinu?

- fyzická osoba prevádzkuje detskú skupinu najmä u seba doma
- pri zápise do registra sociálnych služieb preukáže oprávnenie užívať priestor, v ktorom bude poskytovať starostlivosť v detskej skupine (napr. kópiou listu vlastníctva, kópiou nájomnej zmluvy alebo zmluvy o ubytovaní)
- ak osoba nevlastní nehnuteľnosť, musí predložiť písomný súhlas vlastníka nehnuteľnosti na užívanie týchto priestorov na poskytovanie starostlivosti o dieťa v detskej skupine
- priestory, v ktorých sa starostlivosť o deti bude poskytovať, musia byť určené na bývanie (byty, domy, ubytovne atď.) alebo dlhodobý pobyt ľudí

## KEDY sa poskytuje starostlivosť v detskej skupine?

- v pracovných dňoch a v pracovnom čase počas neprítomnosti rodiča
- v inom čase po dohode s rodičom

## PRE KOHO je určená detská skupina?

- pre rodičov, ktoré sa chcú vrátiť do práce a nemajú kam umiestniť svoje deti
- pre osoby, ktoré si chcú privyrobiť a pomôcť so starostlivosťou o deti
- pre rodičov, ktorí preferujú menší kolektív detí a domáce prostredie

## AKO fungujú detské skupiny?

- fyzická osoba poskytuje starostlivosť maximálne 4 deťom od narodenia do 5 rokov
- do počtu detí sa započítavajú aj vlastné deti v tejto vekovej hranici
- základná starostlivosť v detskej skupine nenahrádza odborné činnosti ako výchova a vzdelávanie poskytované v rámci starostlivosti o deti v zariadeniach (materské školy, jasle)
- poskytovanie stravy (príprava jedla, varenie, zohrievanie) bude výlučne na dohode medzi rodičom a osobou, ktorá detskú skupinu prevádzkuje

## KOL'KO môže zarobiť zriaďovateľ detskej skupiny?

- cenu za poskytovanie starostlivosti o dieťa si určuje osoba, ktorá prevádzkuje detskú skupinu
- rodič dieťaťa do 3 rokov (resp. do 6 rokov ak je dieťaťom s nepriantným zdravotným stavom) dostane príspevok na starostlivosť o dieťa v sume najviac 160€ mesačne
- prevádzkovateľ a rodič uzavrujú písomnú zmluvu o poskytovaní starostlivosti v detskej skupine, v ktorej sa dohodnú na sume, čase a forme úhrad za službu