

Účel spracovania dokumentácie

Dokumentácia v stupni architektonická štúdia obsahuje modelový návrh novostavby ambulantného zariadenia sociálnych služieb, ktorý bude podkladom pre spracovanie ďalších stupňov projektovej dokumentácie pre účely výstavby komunitných zariadení sociálnych služieb z Fondu obnovy a odolnosti, Komponent 13.

Cieľom architektonickej štúdie je prezentovať modelové dispozičné a priestorové riešenie budovy, ktorá spĺňa kritériá deinštitucionalizácie, požiadavky univerzálneho navrhovania, ako aj environmentálne požiadavky.

Potenciál umiestnenia stavby na pozemku

Variant 1 - pre 10 klientov – vyžaduje pozemok široký najmenej 16,60 m. Zastavaná plocha je 353,91m².

Variant 2 - pre 20 klientov – vyžaduje pozemok široký najmenej 22,95 m. Zastavaná plocha je 609,25m².

Variant 3 - pre 30 klientov – vyžaduje pozemok široký najmenej 26,30 m. Zastavaná plocha je 553,18m².

Tabuľka: Požadované veľkosti pozemkov pre modul 20 klientov v závislosti od koeficientu zastavanosti pozemku (KZP)

Šírka pozemku	Dĺžka pozemku	Zastavaná plocha bez spevnených plôch	Index zastavanosti
min. 26,3m	min. 47m	609,25m ²	0,49
min. 39,5m	min. 33,9m	609,25m ²	0,45
min. 30 m	min. 39,5 m	609,25m ²	0,51
min. 16,6 m	min.33,92 m	353,91m ²	0,62

Architektonické riešenie

Hlavným cieľom architektonického konceptu bolo dosiahnutie priestorovej aj kapacitnej variability prostredníctvom skladania 3 rôznych modulov – (1) vstupná časť, (2) administratívna časť a (3) nosná prevádzková časť určená na prácu s 10 klientami. Spájaním modulov do rôznych zostáv je možné zvyšovať kapacitu objektu (pre 20 a 30 klientov), alebo prispôbiť tvarové a hmotové riešenie objektu danému pozemku, jeho orientácii alebo lokalite, napríklad pomocou tvarovania striech. Navrhnuté moduly sú riešené ako jednoduché kvádre, ktoré sa môžu spájať do rôznych jednopodlažných a dvojpodlažných tvarov podobne ako „lego“ kocky

Variant 1 - pre 10 klientov – hmota základného prevádzkového modulu v tvare „U“ je doplnená terasou alebo zimnou záhradou.

Variant 2 - pre 20 klientov – hmota vznikla spojením dvoch základných prevádzkových modulov, ktoré sú voči sebe zrkadlené do tvaru „O“ a doplnené o menšie hmoty vstupnej a administratívnej časti. Vnútorne átrium presvetľuje komunikačné priestory. Objekt je riešený ako jednopodlažný, prípadne ako alternatíva, môže byť objekt riešený aj ako dvojpodlažný.

Variant 3 - pre 30 klientov - je dvojpodlažná variantu 2 (objektu v tvare „O“), ktorá je zložená z troch základných modulov, pričom dva z nich sú voči sebe zrkadlené. Na 2.NP je umiestnený iba jeden základný modul, aby zostalo vnútorné átrium dostatočne presvetlené.

Navrhované materiálové riešenie fasád je fasádna omietka bielej farby, ktorú dopĺňa drevený obklad. Vzhľadom na to, že existujú rôzne varianty spájania modulov, vzhľad fasád je tak prenechaný na projektantovi.

Dispozičné riešenie

Objekt je zložený z viacerých modulov, ktoré tvoria samostatné prevádzkové celky. Každý z nich vie do určitej miery fungovať samostatne a je predpripravený tak, aby sa dokázal napojiť cez komunikačné priestory k ďalšiemu modulu.

Modul - vstupná časť

Orientácia vstupu je vhodná na S, SV a SZ. Vstup do budovy je v úrovni chodníka pre peších bez výškových stupňov. Modul vstupnej časti má vlastné zádverie a vstupnú halu, ktorá je doplnená o šatňu pre klientov, priestor na odkladanie invalidných vozíkov a oddychovú časť s prvkami na sedenie. Súčasťou vstupu je aj miestnosť pre upratovačku a technická miestnosť s osobitným vstupom.

Modul - administratívna časť

Je riešený ako samostatný blok s vlastným vstupom. Nachádzajú sa tu tri kancelárie (pri variante pre 10 klientov - je modul s dvomi kancelárkami), ktoré majú svoju hygienu a šatňu pre zamestnancov doplnenú o prezliekaciu miestnosť.

Modul – hlavná prevádzková časť pre 10 klientov

Orientácia bloku je vhodná na J, JV a JZ. V tomto základnom module sa nachádza spoločenská miestnosť, ktorá funguje ako obývačka prepojená s kuchyňou. Kuchyňa môže slúžiť ako výdaj stravy alebo aj ako tréningová kuchyňa. Ďalej sa tu nachádzajú dve terapeutické miestnosti, ktoré sú oddelené posuvnými priečkami a podľa potreby je možné ich spojiť, pričom vznikne jedna veľká miestnosť vhodná pre väčšie skupiny klientov. Pri terapeutických miestnostiach sa nachádza aj počítačový kútik, ktorý klienti môžu využívať na vzdelávanie alebo zábavu. Oproti sa nachádza bezbariérová kúpeľňa a v tesnej blízkosti sa nachádza aj oddychová miestnosť. Je navrhnutá pre 5 klientov avšak pri pridaní modulu je možné ju rozšíriť až na dvojnásobok. V tesnej blízkosti je situované átrium, ktoré je doplnené o sedenie a zeleň. Vytvára tak príjemné prostredie na oddych a relax. Spájaním hlavných prevádzkových modulov možno zvýšiť kapacitu zariadenia.

Dispozičné riešenie zohľadňuje princípy univerzálneho navrhovania, všetky priestory pre klientov aj zamestnancov sú vhodné na užívanie všetkých potencionálnych cieľových skupín, veľkosti komunikačných priestorov sú dimenzované na pohyb osôb na vozíku.

Interiérové riešenie

V záujme adaptability vnútorných priestorov sa odporúča objekt vybaviť takým nábytkom, ktorý možno jednoducho premiestňovať. Vhodné sú napríklad menšie sedačky, kreslá, taburetky, výškovo nastaviteľné stoly, stohovateľné stoličky... Šatníkové skrine (uzamykateľné skrinky) a bezbariérová kuchynská linka je braná ako stolársky výrobok, pri ktorom sa nepočíta s jeho dodatočným premiestňovaním.

Stavebno-technické riešenie

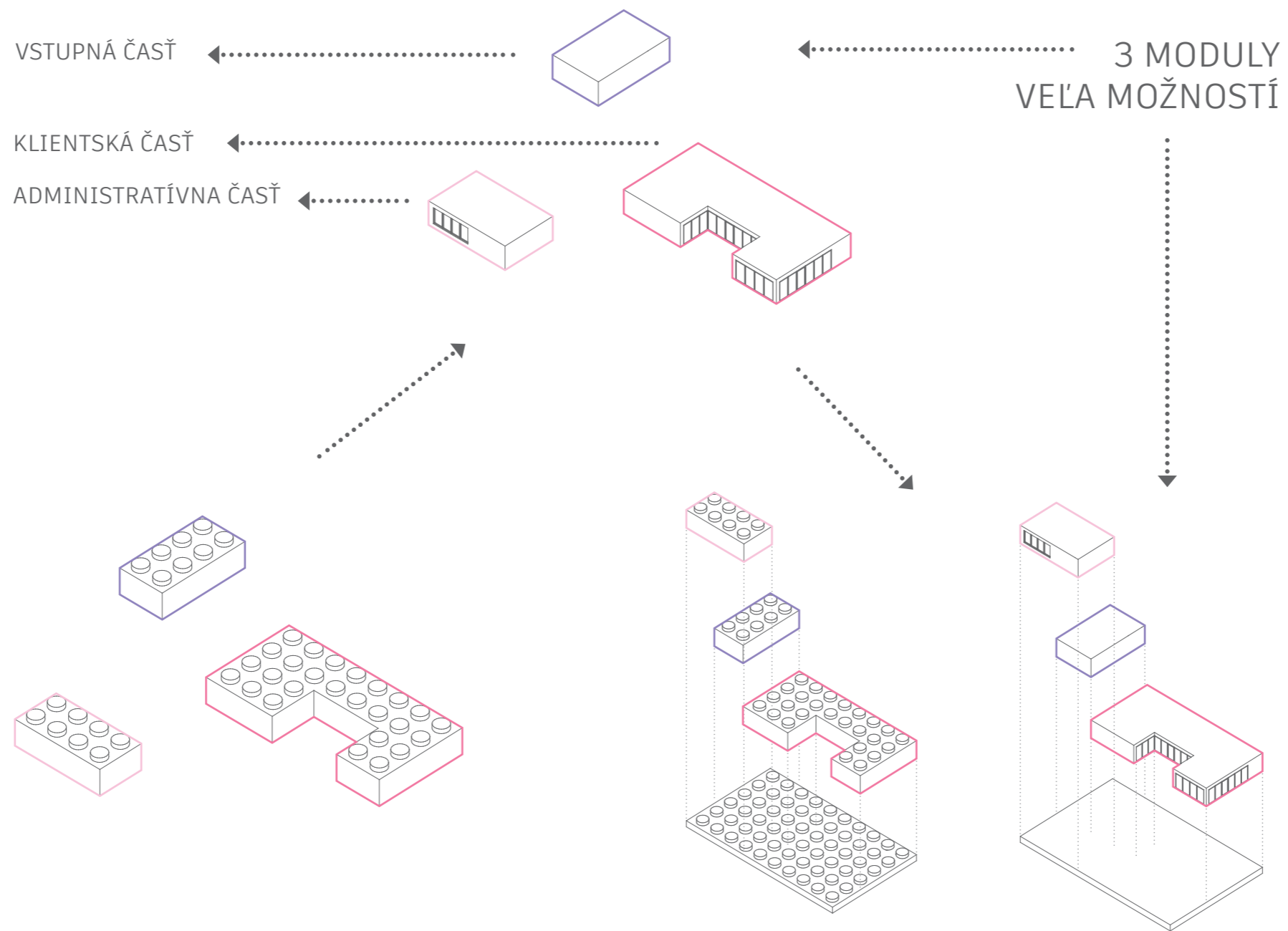
V objekte je navrhnutý priečny skeletový systém. Priestor je tak rozdelený na trojtrakt. Voľbu stavebných materiálov môže zvoliť projektant. V interiéri – v terapeuticko-oddychovej časti - sú navrhnuté posuvné priečky, ktoré zabezpečujú flexibilitu priestoru.

Jednotlivé moduly ako aj navrhované exteriérové a interiérové priestory spĺňajú požiadavky univerzálneho navrhovania a hygienické zariadenia požiadavky bezbariérovej prístupnosti. Veľkosť priestorov a vybavenie priestorov neodporúčame meniť, aby bola zachovaná funkčnosť podľa princípov univerzálneho navrhovania. Pri tvorbe realizačného projektu je potrebné počítať so zabudovaním kabeláže, silnoprúdových a slaboprúdových rozvodov kompatibilných so smart riešeniami a asistenčnými systémami, nevyhnutné je pripojenie na internet. Odporúča sa inštalovanie elektrických okenných roliet, automatických systémov na otváranie dverí alebo automatické posúvanie deliacich stien. Všetky rozvody je potrebné realizovať tak, aby nebola obmedzená schopnosť adaptability priestorov.

Objekt je dimenzovaný tak, aby spĺňal požiadavky ekologickej udržateľnosti. Na strechách je možné osadiť fotovoltaické panely a solárne kolektory. Na pozemku je možné realizovať retenčnú nádrž a zároveň zbernú nádrž na zachytávanie dažďovej vody, ktorá môže byť využívaná ako úžitková voda. Technická miestnosť je situovaná vo vstupnom bloku, výber vhodného média na vykurovanie musí zväziť projektant v závislosti na zdrojoch v lokalite.

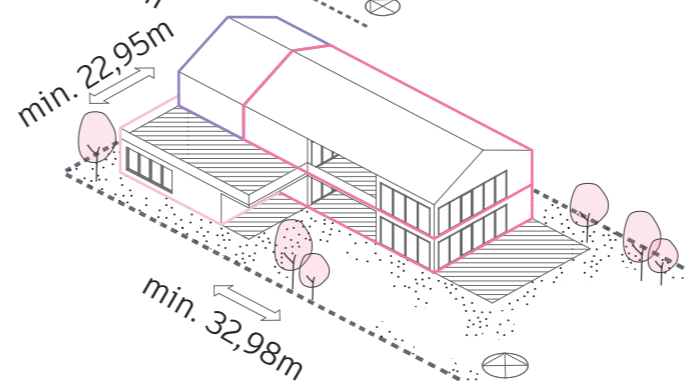
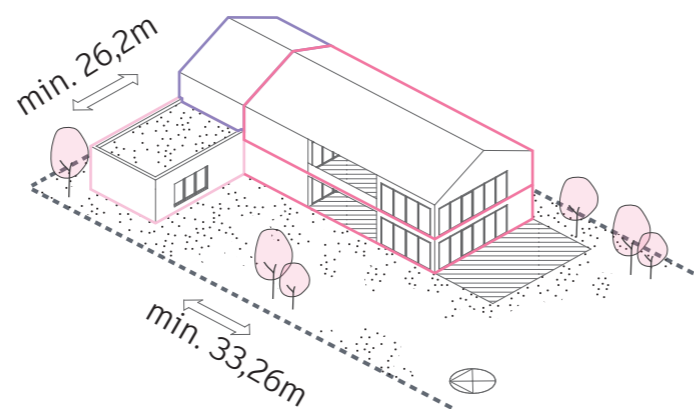
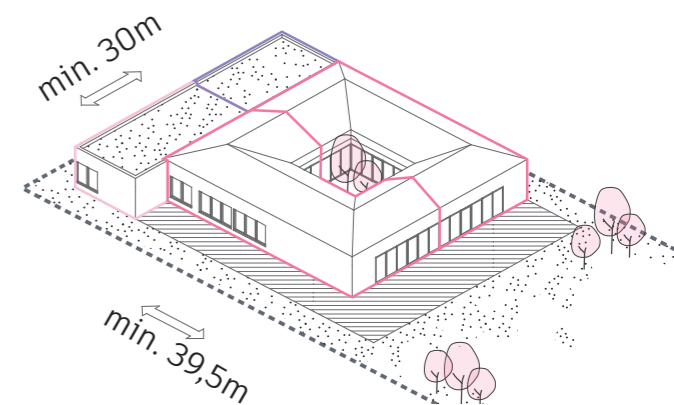
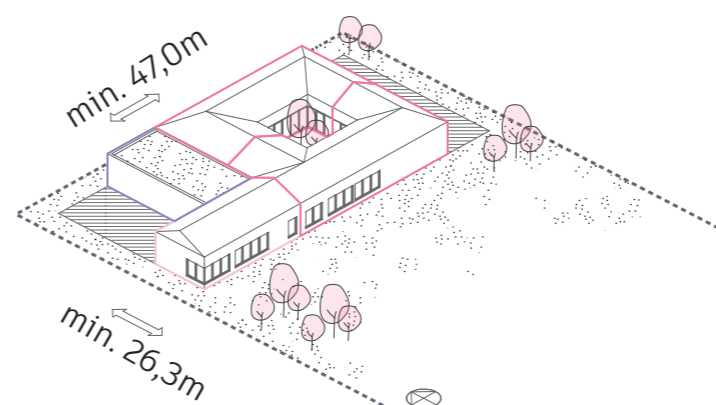
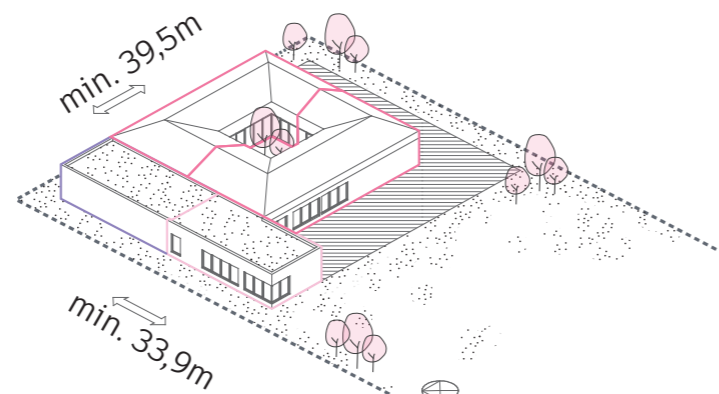
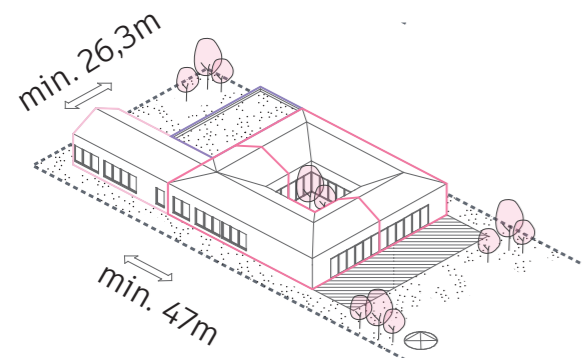
Evakuácia z budovy

Evakuácia z budovy je riešená s ohľadom na potreby osôb neschopných samostatného pohybu – varianty 1 a 2 sú jednopodlažné budovy, z ktorých je možný únik priamo do exteriéru cez únikové východy. Pri variante 3 sú na 2.NP dimenzované priestory pre 10 klientov a administratívne priestory. Navrhnutá vertikálna komunikácia, tvorená schodiskom a evakuačným výťahom, je riešená ako chránená úniková cesta s možnosťou úniku cez evakuačný východ na 1. NP.

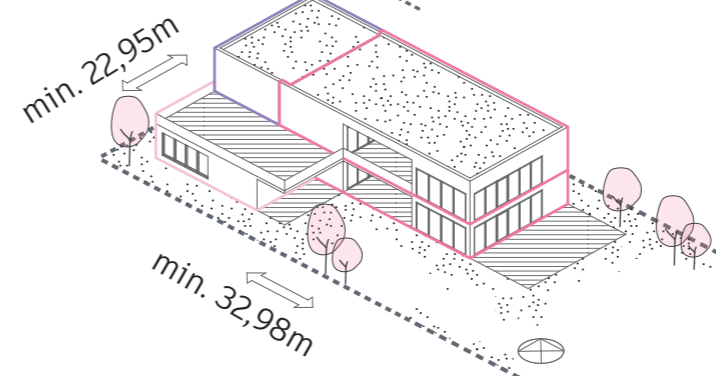
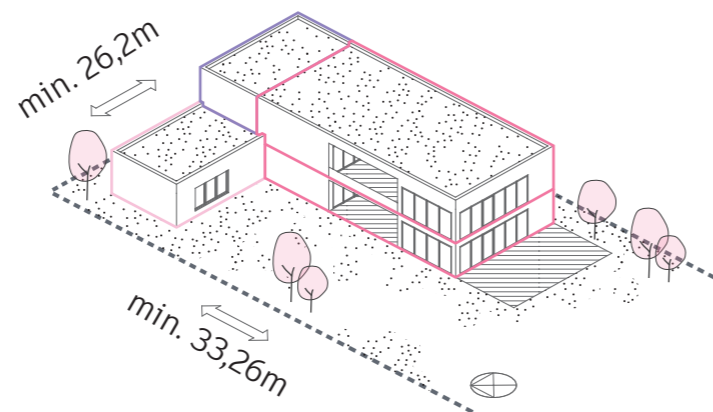
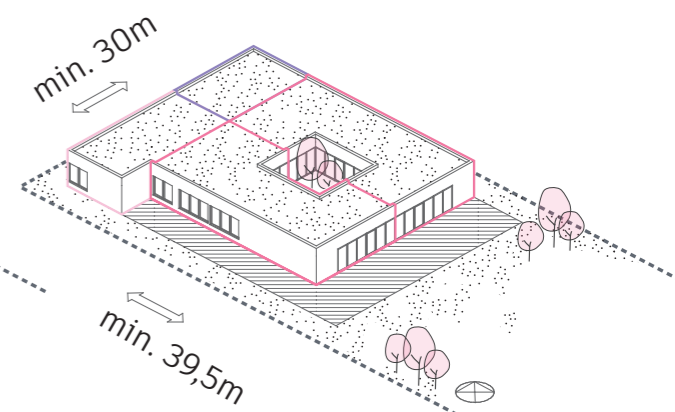
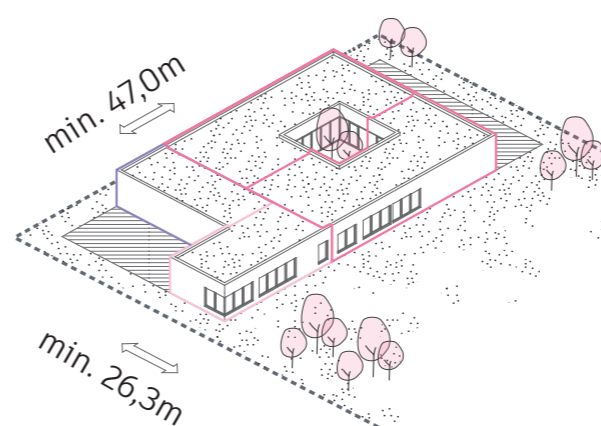
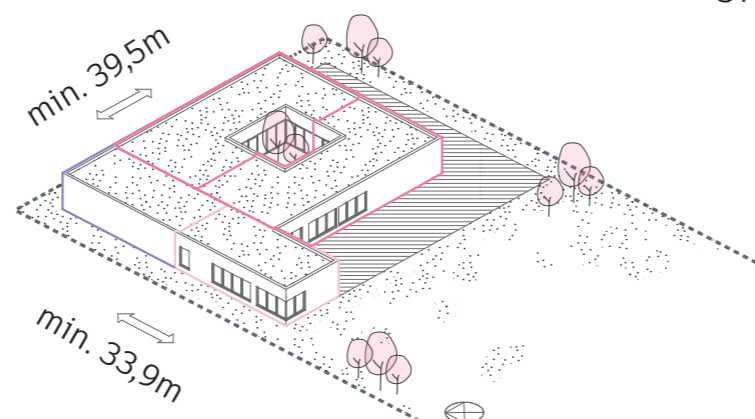
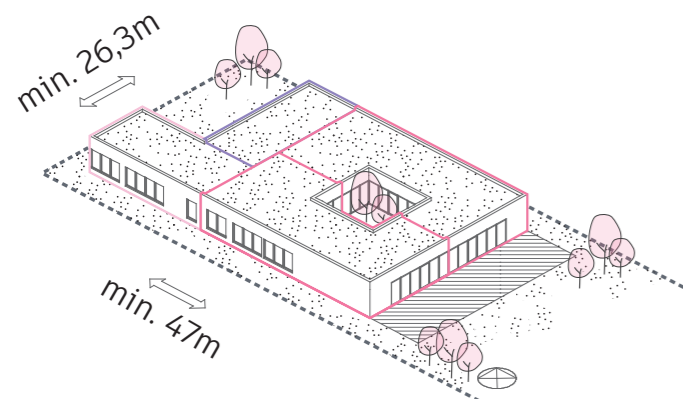


MODUL PRE 20 KLIENTOV

SO SEDLOVOU STRECHOU

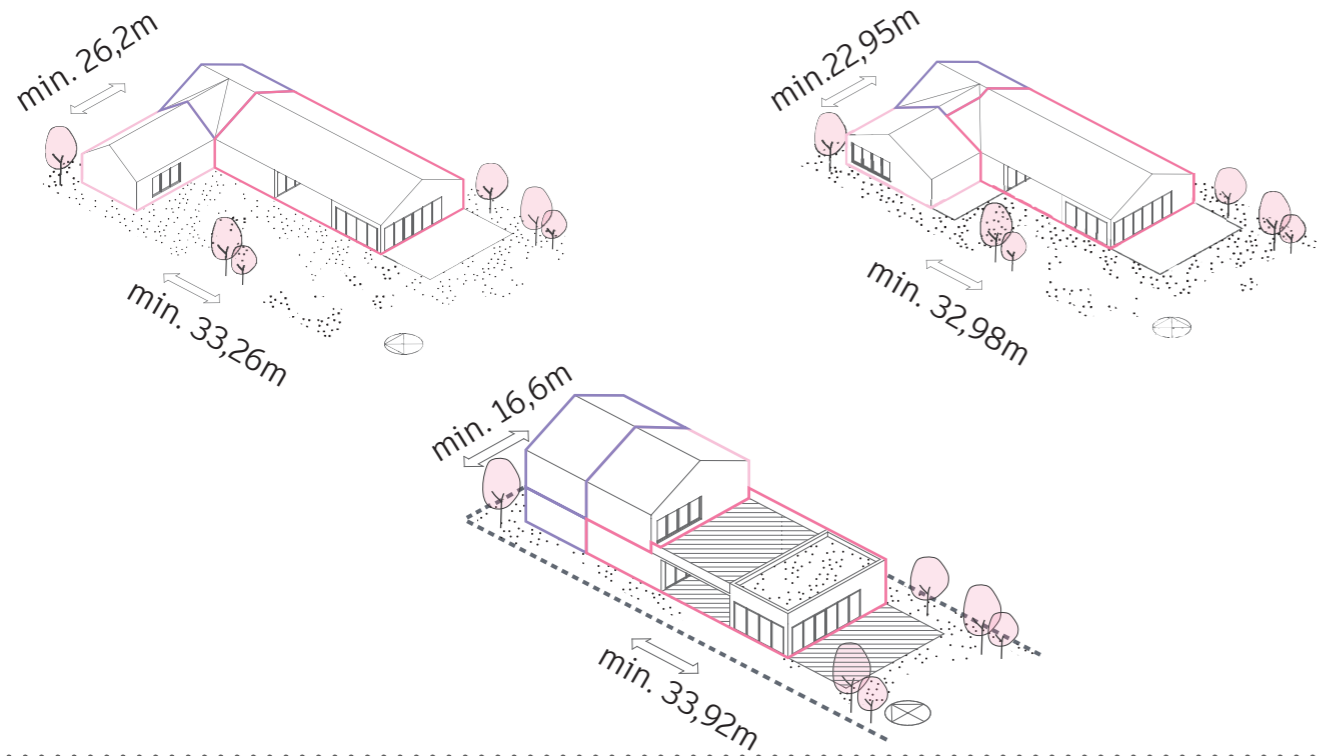


S VEGETAČNOU PLOCHOU
STRECHOU

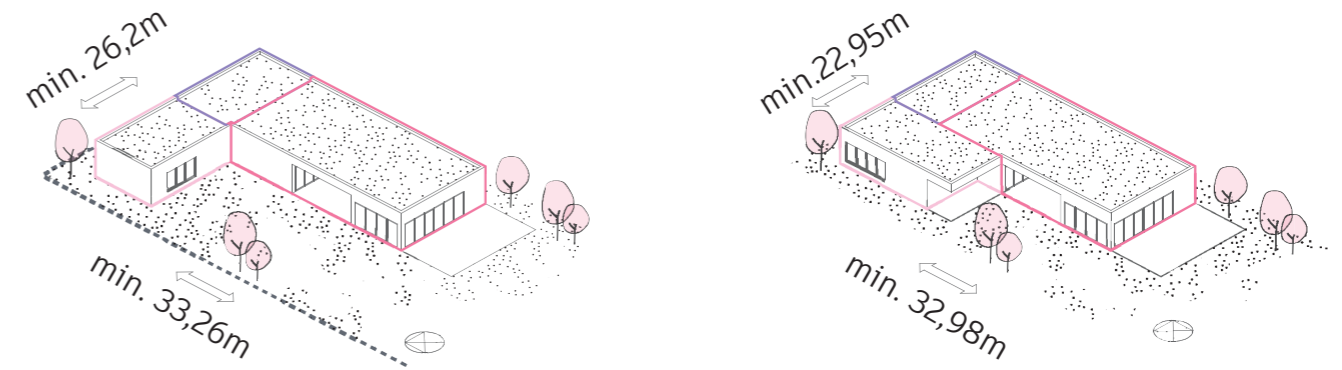


ALTERNATÍVNY MODUL PRE 10 KLIENTOV

SO SEDLOVOU STRECHOU

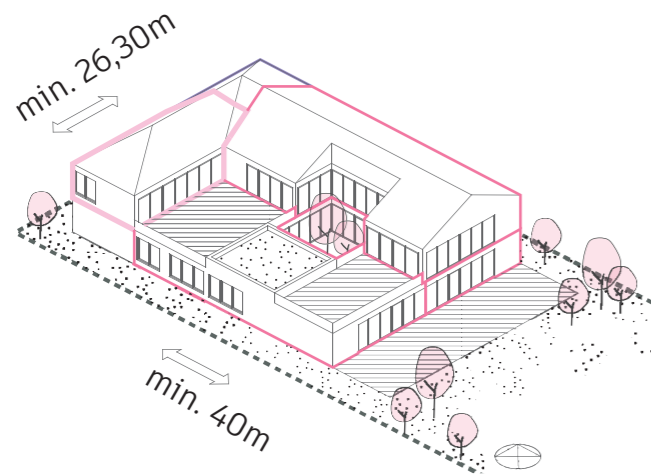


S VEGETAČNOU PLOCHOU STRECHOU

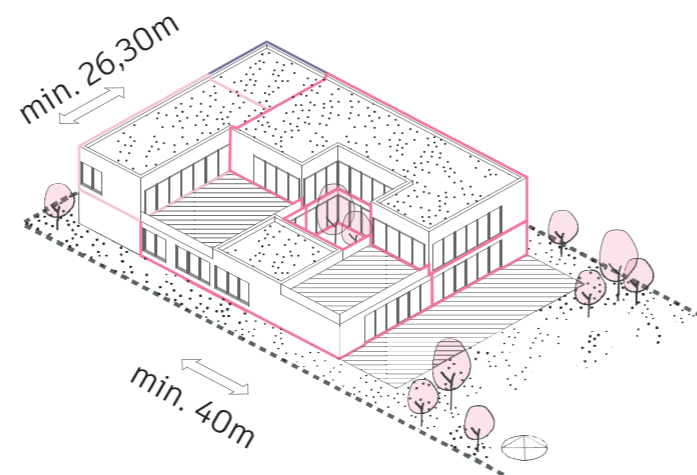


ALTERNATÍVNY MODUL PRE 30 KLIENTOV

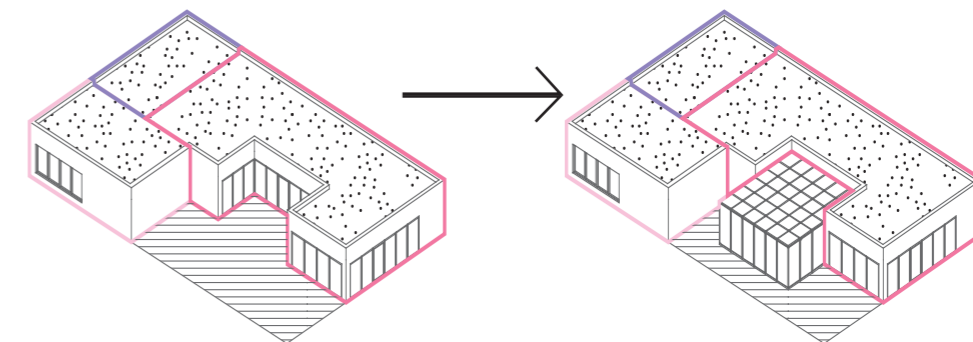
SO SEDLOVOU STRECHOU

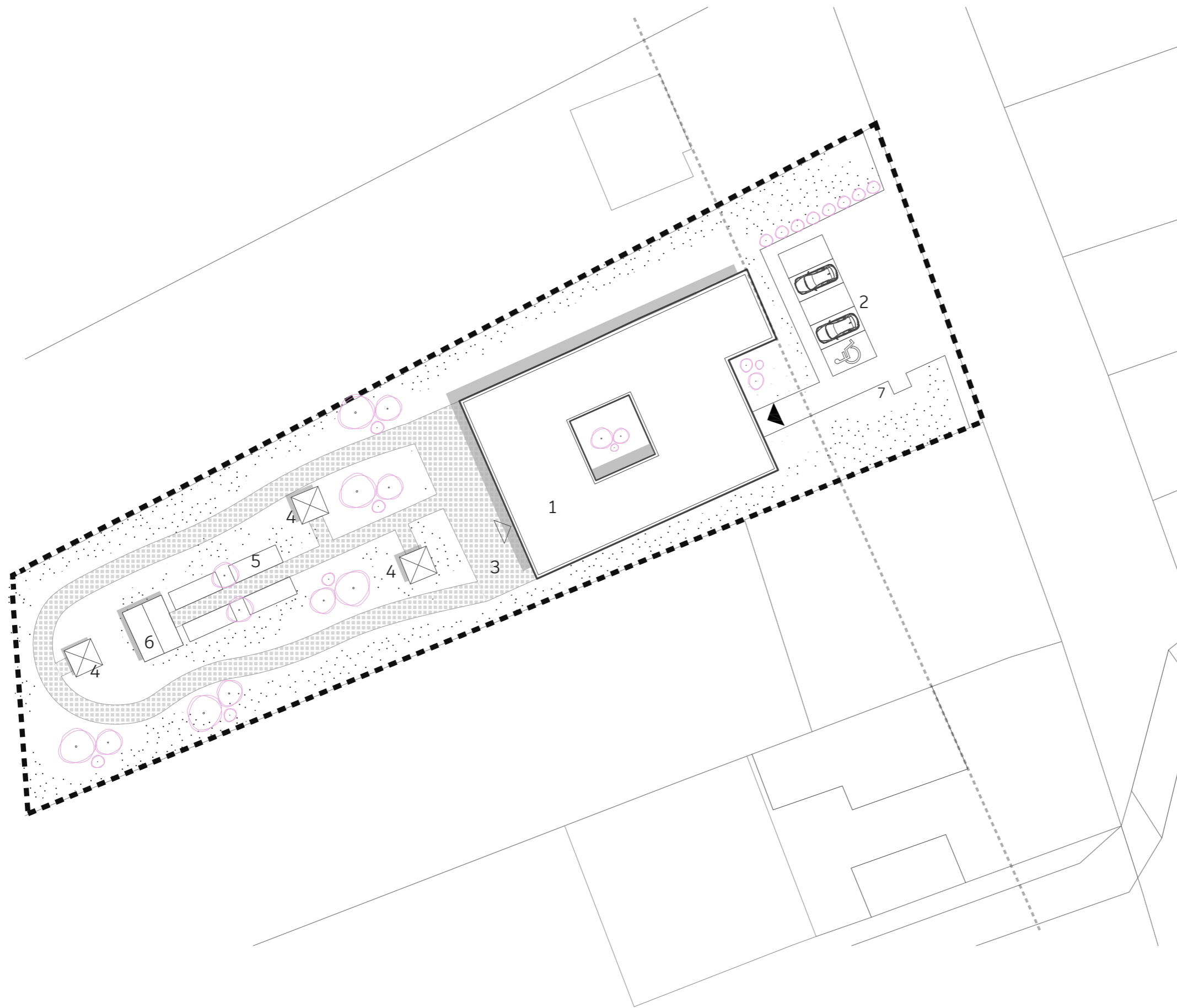


S VEGETAČNOU PLOCHOU STRECHOU



ALTERNATÍVNA MOŽNOSŤ PRIDANIA ZIMNEJ ZÁHRADY

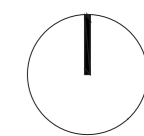




LEGENDA

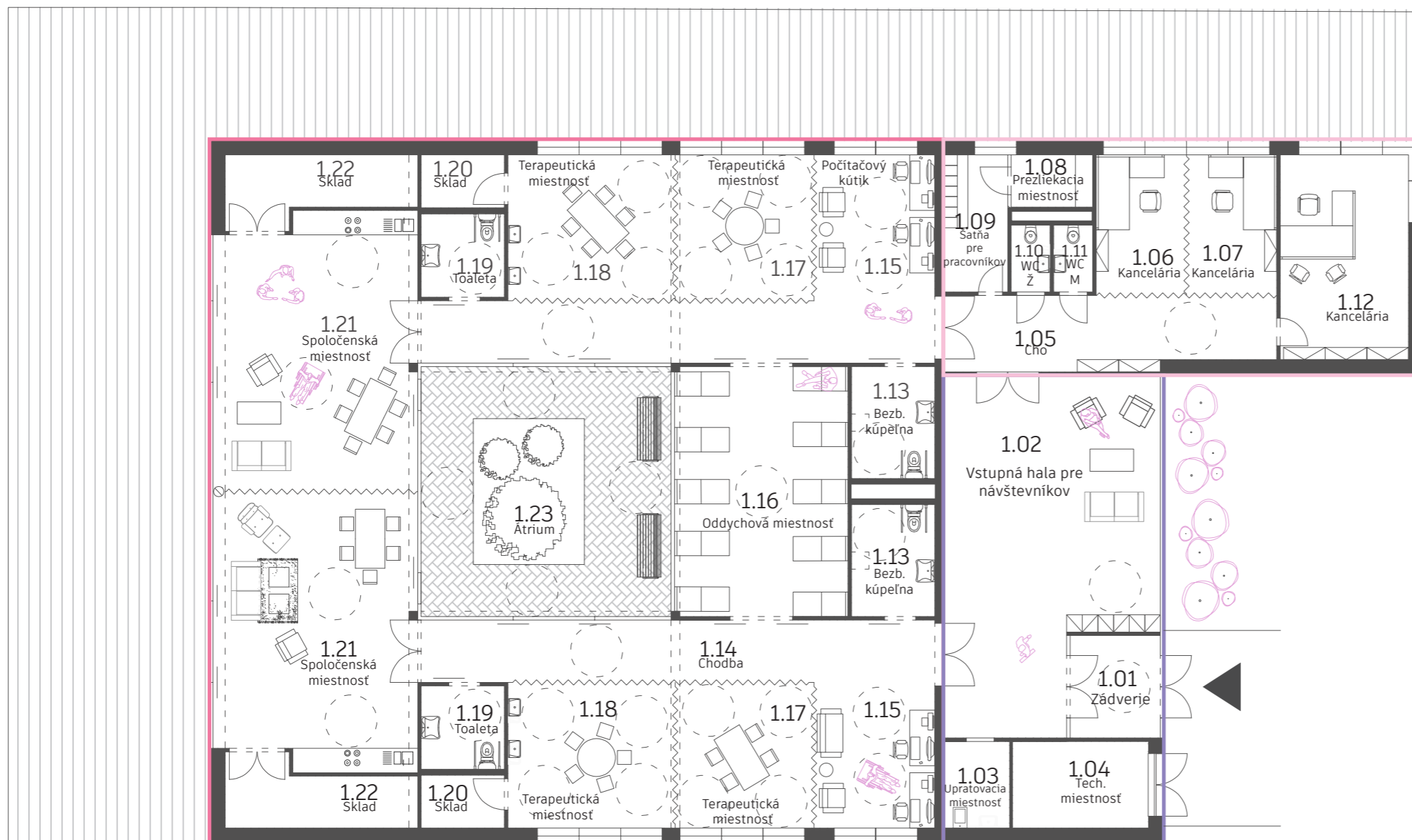
-  HLAVNÝ VSTUP DO OBJEKTU
-  VEDĽAJŠÍ VSTUP DO OBJEKTU
-  VEGETÁCIA
-  SPEVNNÁ PLOCHA
-  HRANICA POZEMKU
-  ULIČNÁ ČIARA

- 1 NAVRHOVANÝ OBJEKT
- 2 PARKOVISKO
- 3 TERASA
- 4 ALTÁNOK
- 5 ZÁHRADKA
- 6 SKLENÍK
- 7 ODPADOVÉ HOSPODÁRSTVO



0 15 3 6 12M

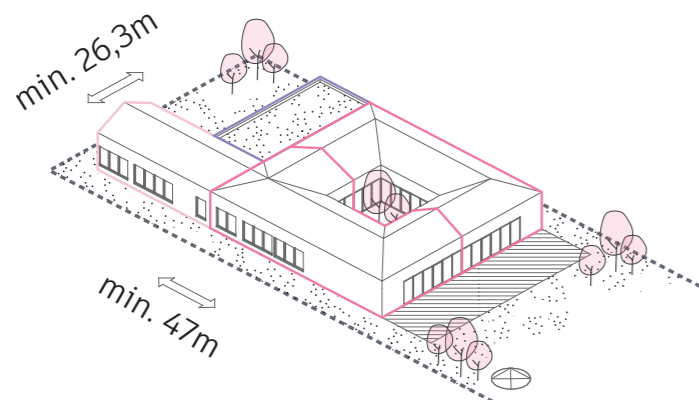
PÔDORYS 1.NADZEMNÉ PODLAŽIE PRE 20 KLIENTOV



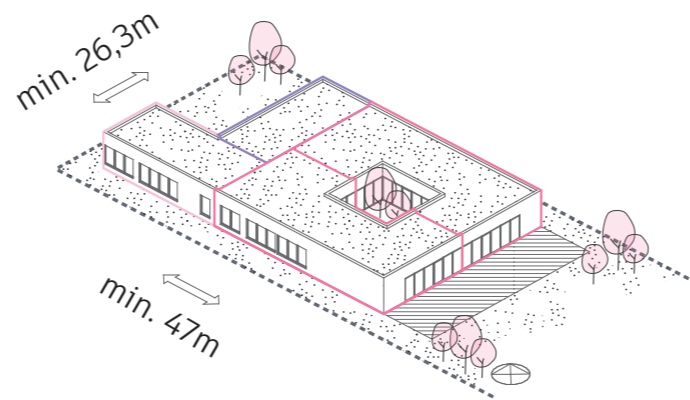
LEGENDA MIESTNOSTÍ

VSTUPNÁ ČASŤ	
1.01 ZÁDVERIE	7,67m ²
1.02 VSTUPNÁ HALA	57,64m ²
1.03 UPRAŤOVACIA MIESTNOSŤ	4,75m ²
1.04 TECHNICKÁ MIESTNOSŤ	9,75m ²
ADMINISTRATÍVNA ČASŤ	
1.05 CHODBA	17,76m ²
1.06 KANCELÁRIA	10,53m ²
1.07 KANCELÁRIA	10,53m ²
1.08 PREZLIEKACIA KABÍNA	3,52m ²
1.09 ŠATŇA	7,30m ²
1.10 TOALETA ŽENY	2,16m ²
1.11 TOALETA MUŽI	2,16m ²
1.12 KANCELÁRIA	21,65m ²
KLIENSKA ČASŤ	
1.13 KÚPEĽNA	7,47m ²
1.14 CHODBA	23,68m ²
1.15 POČÍTAČOVÝ KÚTIK	14,70m ²
1.16 ODDYCHOVÁ MIESTNOSŤ	18,43m ²
1.17 TERAPEUTICKÁ MIESTNOSŤ	16,80m ²
1.18 TERAPEUTICKÁ MIESTNOSŤ	17,22m ²
1.19 BEZBARIÉROVÁ TOALETA	5,76m ²
1.20 SKLAD	3,66m ²
1.21 SPOLOČENSKÁ MIESTNOSŤ	45,24m ²
1.22 SKLAD	9,62m ²
1.23 ÁTRIUM	51,84m ²

SEDLOVÁ STRECHA

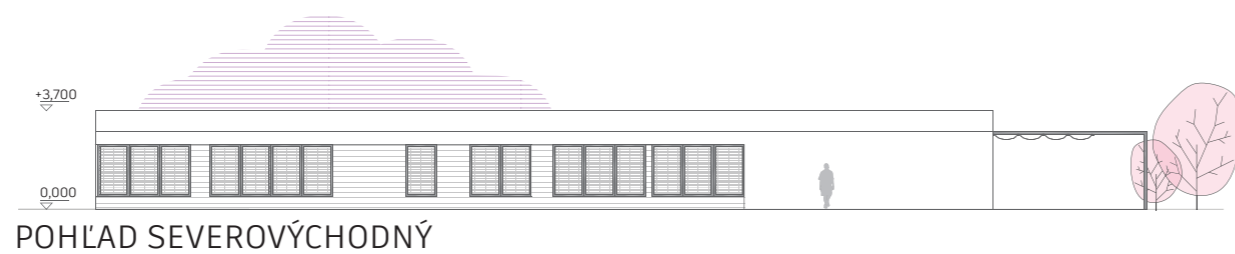


PLOCHÁ VEGETAČNÁ STRECHA S EXTENZÍVNOU ZELEŇOU



CELKOVÁ ZASTAVANÁ PLOCHA PRI VARIANTE PRE 10 NÁVŠTEVNÍKOV JE 609,25m².

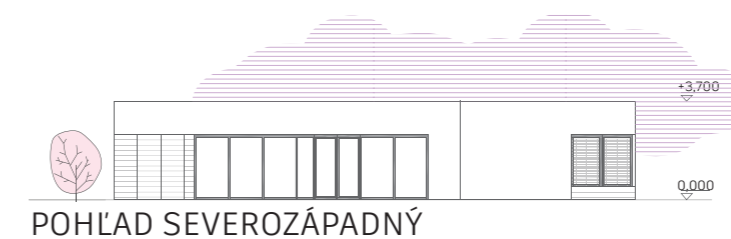




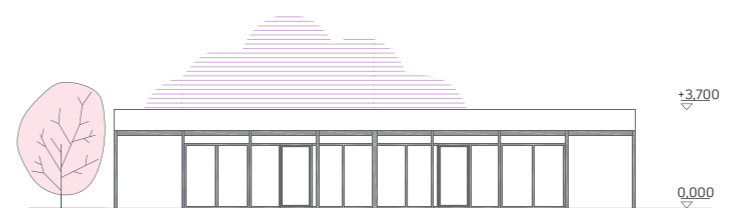
POHĽAD SEVEROVÝCHODNÝ



POHĽAD JUHOZÁPADNÝ

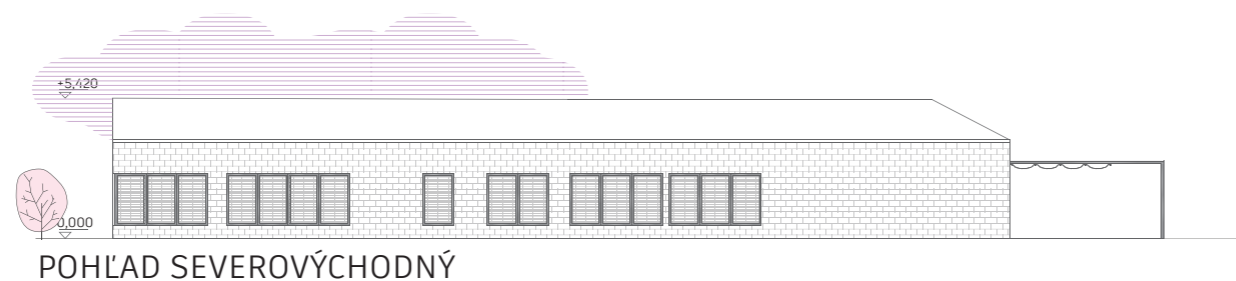


POHĽAD SEVEROZÁPADNÝ

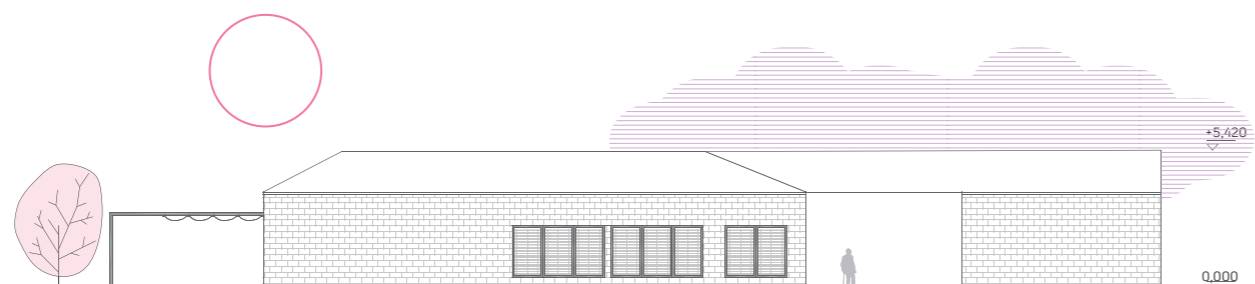


POHĽAD JUHOVÝCHODNÝ

Zariadenie pre 20 klientov
Objekt s plochou vegetačnou strechou



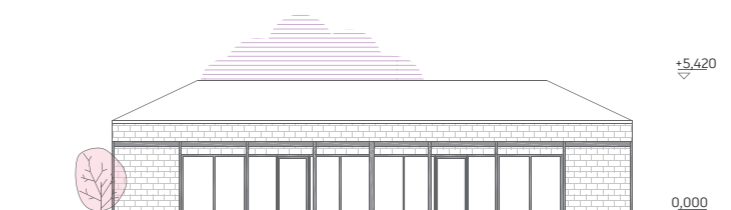
POHĽAD SEVEROVÝCHODNÝ



POHĽAD JUHOZÁPADNÝ



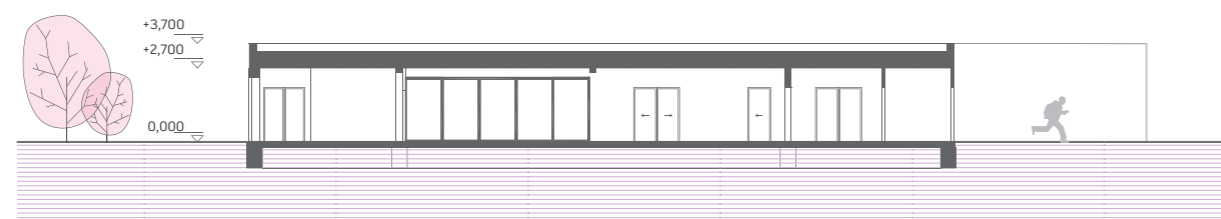
POHĽAD SEVEROZÁPADNÝ



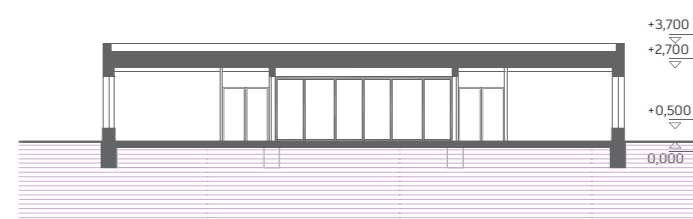
POHĽAD JUHOVÝCHODNÝ

Zariadenie pre 20 klientov
Objekt so sedlovou strechou

0 05 1 2 4M

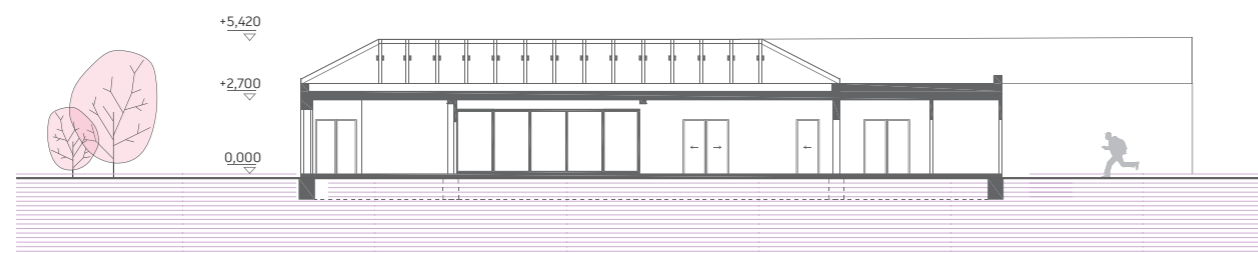


REZ POZDĹŽNY

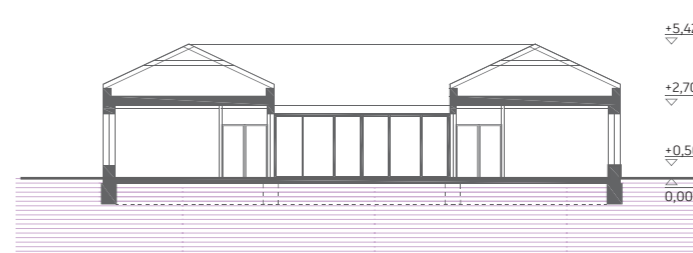


REZ PRIEČNY

Zariadenie pre 20 klientov
Objekt s plochou vegetačnou strechou



REZ POZDĹŽNY



REZ PRIEČNY

Zariadenie pre 20 klientov
Objekt so sedlovou strechou

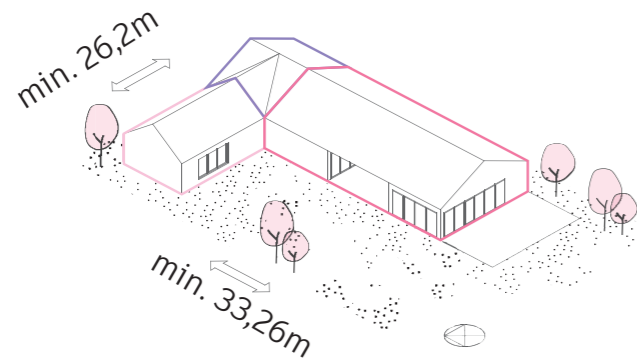
0 0,5 1 2 4M

PÔDORYS 1.NADZEMNÉ PODLAŽIE PRE 10 KLIENTOV

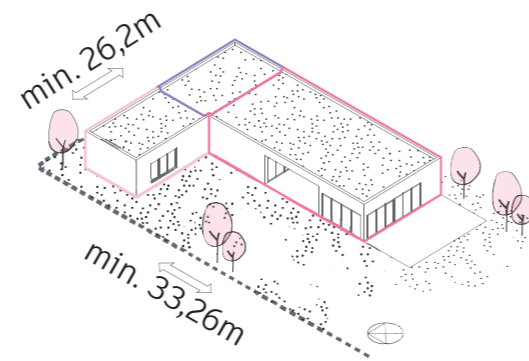


CELKOVÁ ZASTAVANÁ PLOCHA PRI VARIANTE PRE 10 NÁVŠTEVNÍKOV JE 353,91m².

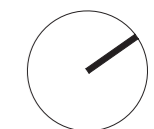
SO SEDLOVOU STRECHOU



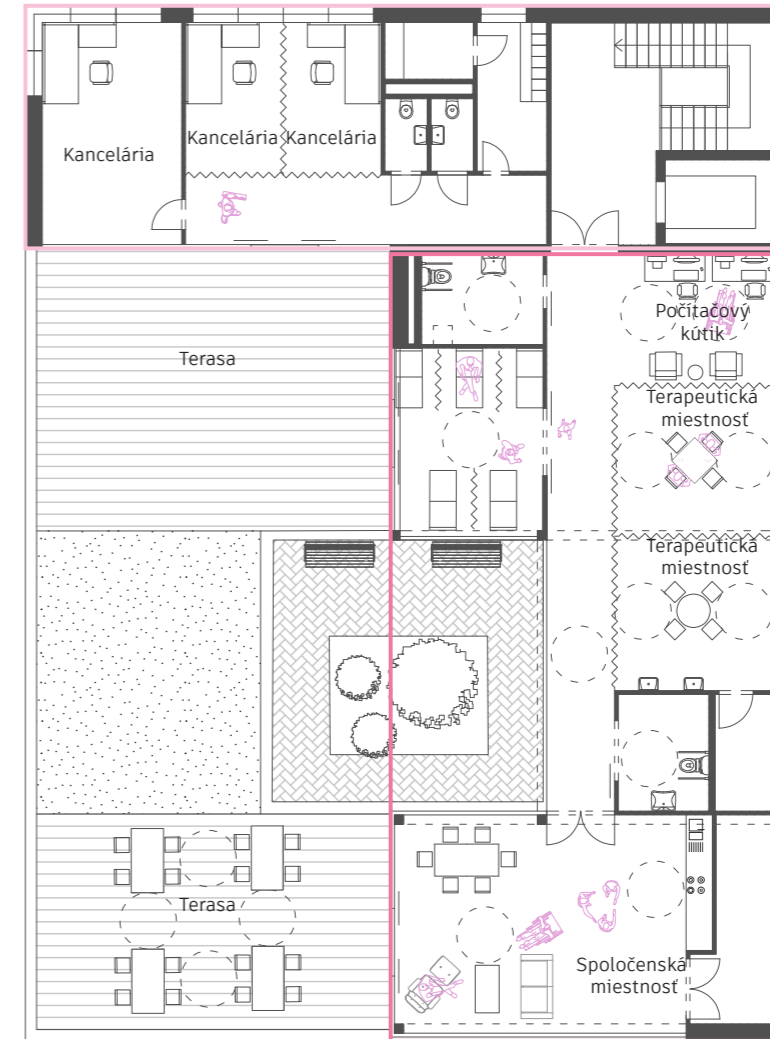
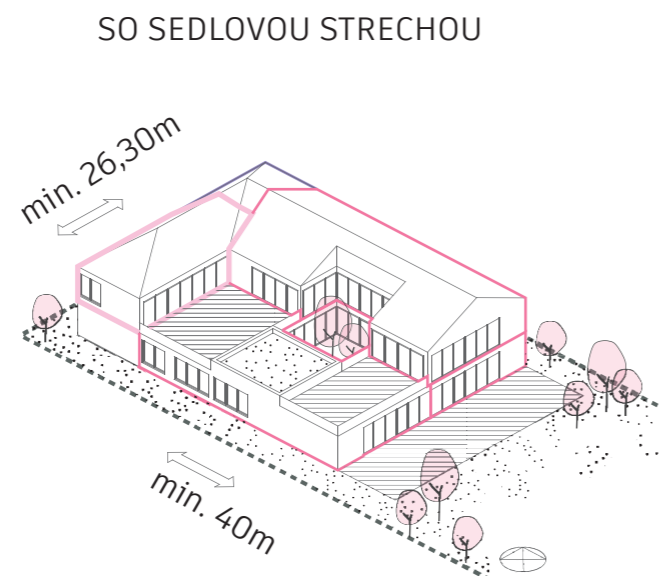
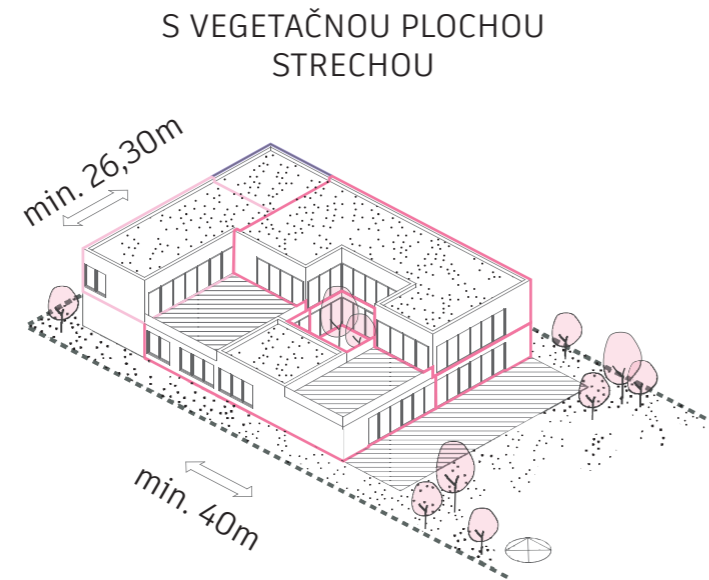
S VEGETAČNOU PLOCHOU STRECHOU



PÔDORYS 1.NADZEMNÉ PODLAŽIE PRE 30 KLIENTOV

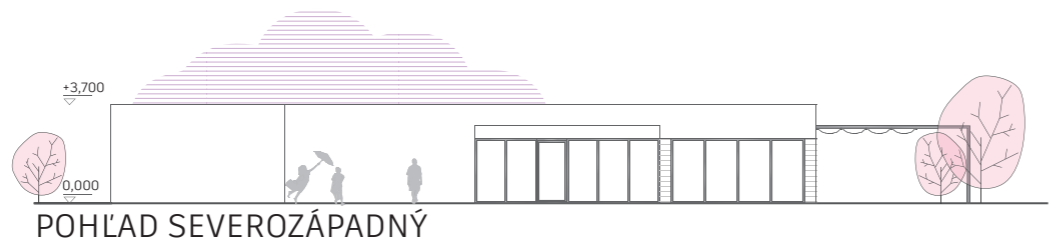


0 05 1 2 4M



CELKOVÁ ZASTAVANÁ PLOCHA PRI VARIANTE
PRE 30 NÁVŠTEVNÍKOV JE 553,18m².

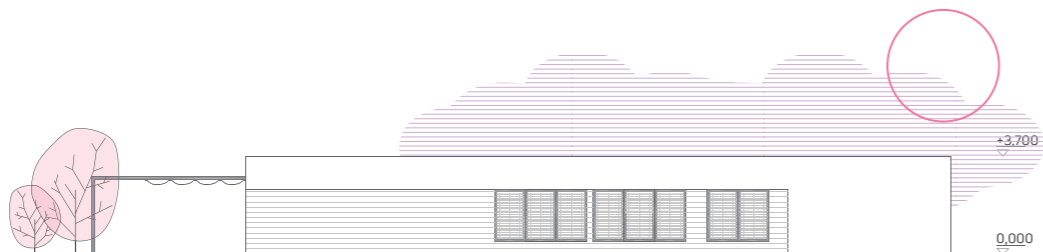




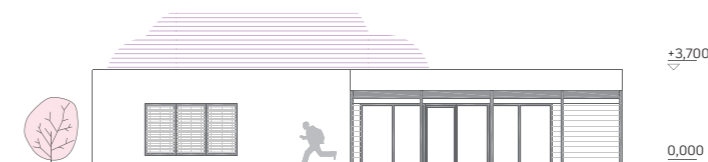
POHLAD SEVEROZÁPADNÝ



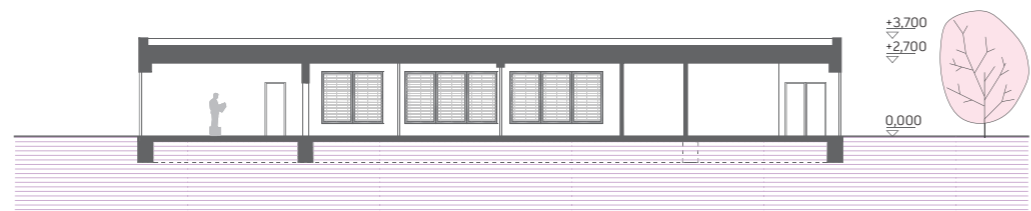
POHLAD SEVEROVÝCHODNÝ



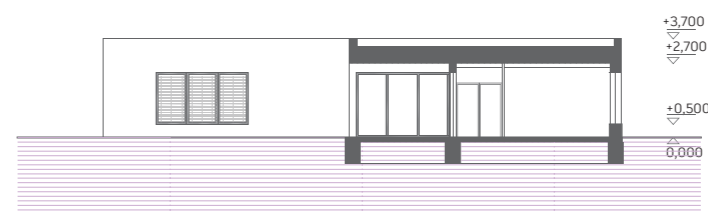
POHLAD JUHOVÝCHODNÝ



POHLAD JUHOZÁPADNÝ

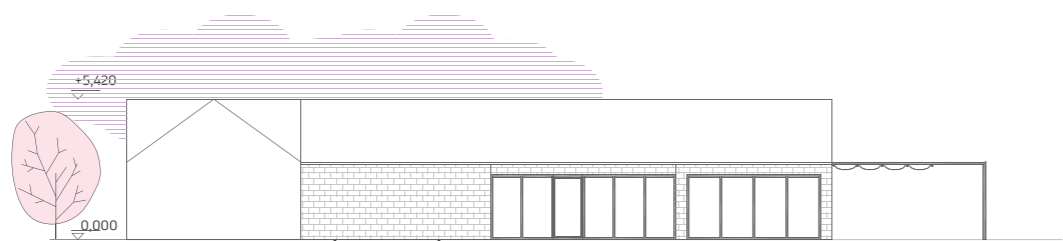


REZ POZDĹŽNY

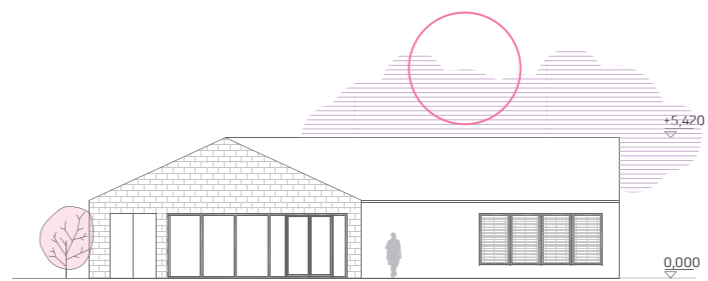


REZ PRIEČNY

Zariadenie pre 10 klientov
Objekt s plochou vegetačnou strechou



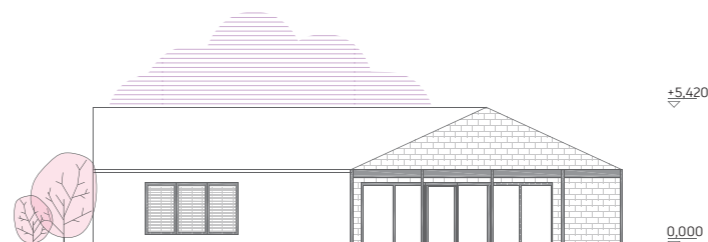
POHLAD SEVEROZÁPADNÝ



POHLAD SEVEROVÝCHODNÝ



POHLAD JUHOVÝCHODNÝ



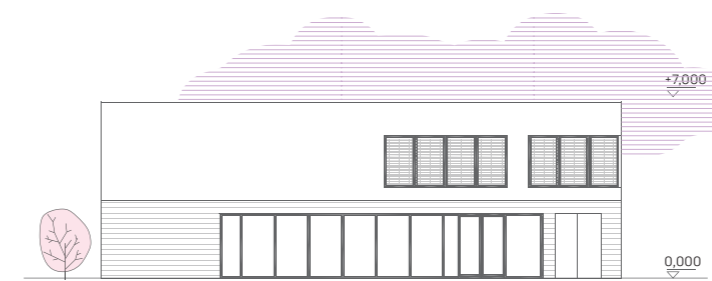
POHLAD JUHOZÁPADNÝ

Zariadenie pre 10 klientov
Objekt so sedlovou strechou

0 05 1 2 4M



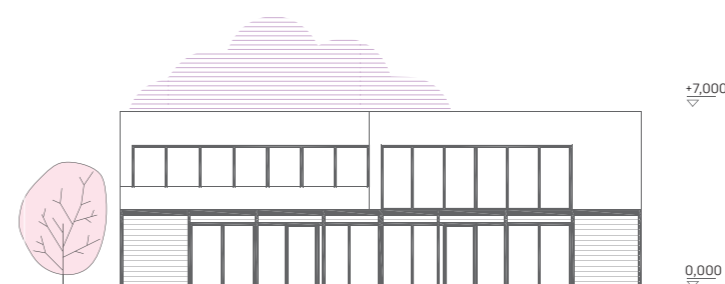
POHLAD JUHOZAPADNY



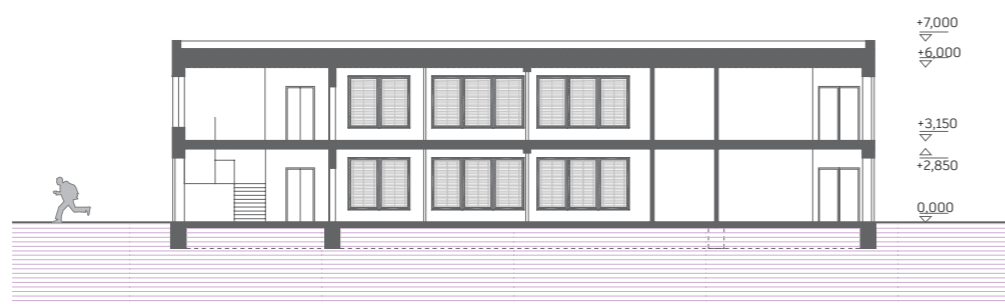
POHLAD SEVEROZAPADNY



POHLAD SEVEROVYCHODNY



POHLAD JUHOVYCHODNY



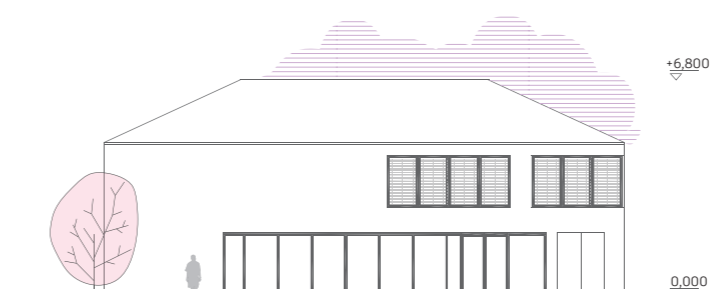
REZ POZDLZNY



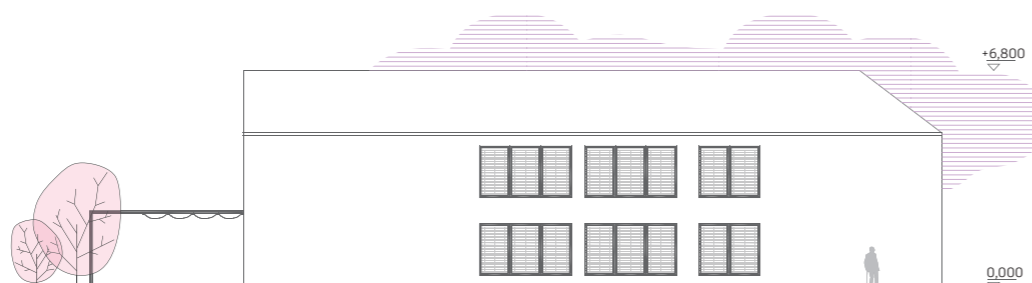
REZ PRIECNY



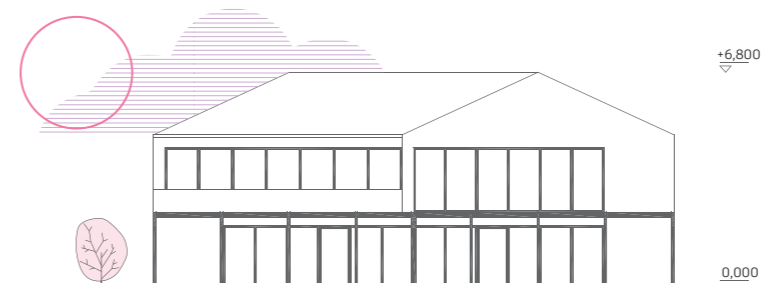
POHLAD JUHOZAPADNY



POHLAD SEVEROZAPADNY



POHLAD SEVEROVYCHODNY



POHLAD JUHOVYCHODNY

Zariadenie pre 30 klientov
Objekt s plochou vegetačnou strechou

Zariadenie pre 30 klientov
Objekt so sedlovou strechou

0 05 1 2 4M





