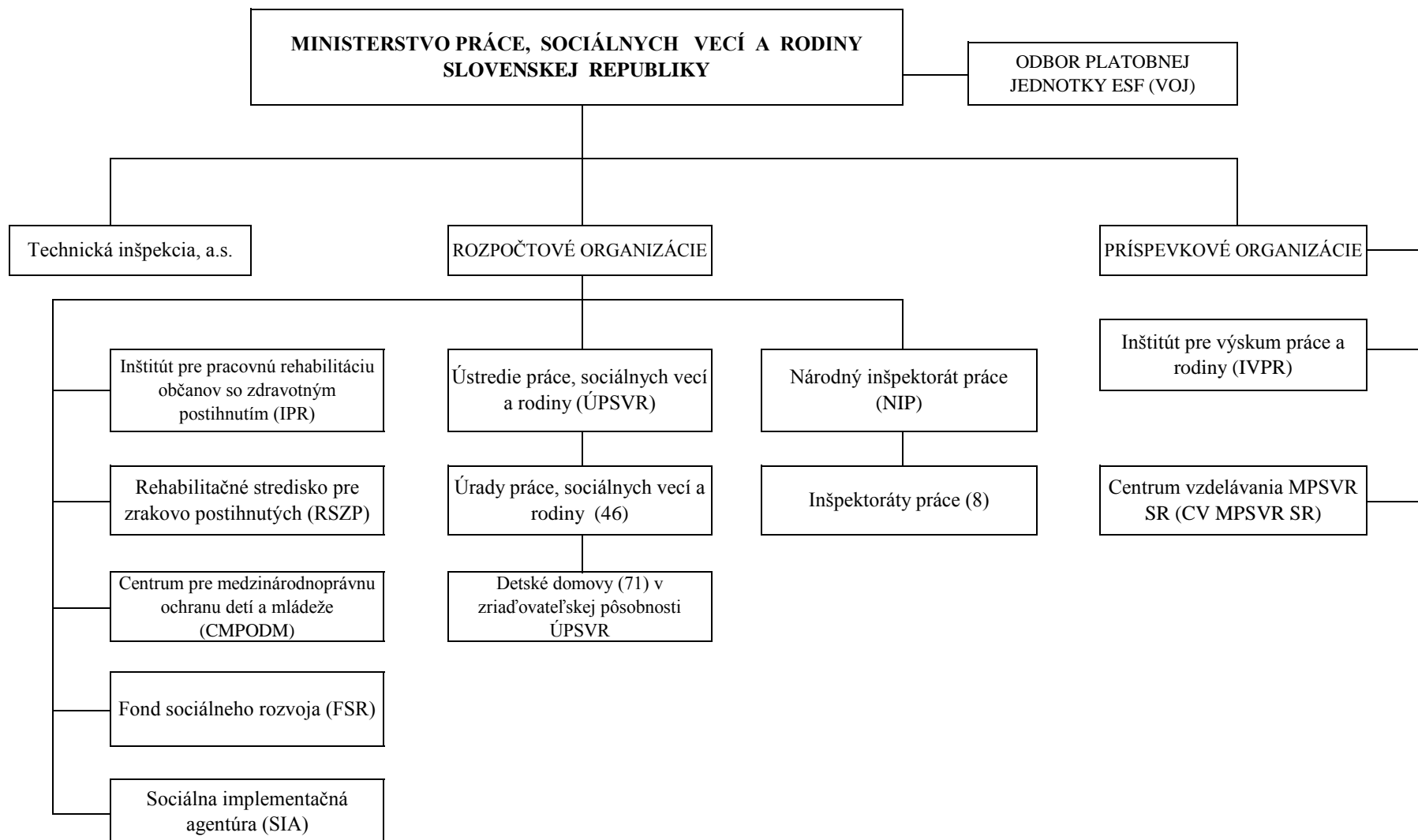


ORGANIZAČNÁ ŠTRUKTÚRA REZORTU MPSVR SR



Rozpočtové opatrenia

Na zabezpečenie úloh a činností v pôsobnosti kapitoly MPSVR SR vykonalo Ministerstvo financií SR (ďalej len „MF SR“) rozpočtové opatrenia, ktorými sa zmenili schválené ukazovatele štátneho rozpočtu SR (ďalej len „ŠR“) na rok 2011 pre kapitolu MPSVR SR:

1. Listom č. MF/008487/2011-441 z 11. 2. 2011 v zmysle ustanovenia § 8 ods. 6 zákona č. 523/2004 Z. z. o rozpočtových pravidlách verejnej správy a o zmene a doplnení niektorých zákonov v znení neskorších predpisov (ďalej len „zákon o rozpočtových pravidlách“) povolilo prekročenie limitu príjmov v sume 113 493 402,66 eur a prekročenie limitu výdavkov v sume 17 750 798,01 eur.

| | |
|---|----------------------|
| - oddiel 04, skupina 1, trieda 2, kategória 340 | + 113 493 402,66 eur |
| - oddiel 04, skupina 1, trieda 2, hlavná kategória 600 | + 17 750 798,01eur |
| z toho: prostriedky na spolufinancovanie (zdroj 13T2) | + 2 658 401,86 eur |
| prostriedky z rozpočtu EÚ (zdroj 13T1) | + 15 092 396,15 eur |
| Z bodu D: Rozpočet kapitoly podľa programov | |
| 07C Sociálna inklúzia | + 931 668,08 eur |
| 06G15 Podpora rastu zamestnanosti | + 15 540 232,93 eur |
| 06G16 Podpora zamestnanosti, sociálnej inklúzie a budovanie kapacít v Bratislavskom samosprávnom kraji | + 411 761,27 eur |
| 06G17 Budovanie kapacít a zlepšenie kvality verejnej správy | + 568 741,64 eur |
| 06G18 Technická pomoc | + 288 263,29 eur |
| 0AT04 Hodnotenie a štúdie – MPSVR SR | + 10 130,80 eur |

2. Listom č. MF/009263/2011-441 z 3. 2. 2011 vykonalo presun výdavkov - povolilo prekročenie výdavkov podprogramu 06G04 na ťarchu výdavkov programu 07C v sume 40 000 000. eur.

| | |
|--|------------------|
| - oddiel 10, skupina 4, trieda 0, podtrieda 5, kategória 640 | - 40 000 000 eur |
| - oddiel 04, skupina 1, trieda 2, hlavná kategória 600 | + 40 000 000 eur |
| Z bodu C: Účelové prostriedky | |
| - pomoc v hmotnej núdzi, podpora rodiny, kompenzácia sociálnych dôsledkov ťažkého zdravotného postihnutia, náhradná rodinná starostlivosť, nesystémové dávky sociálneho poistenia, vianočný príspevok dôchodcom | - 40 000 000 eur |
| Z bodu D: Rozpočet kapitoly podľa programov | |
| 07C Sociálna inklúzia | - 40 000 000 eur |
| 06G04 Aktívna politika trhu práce a zvýšenie zamestnat. - MPSVR SR | + 40 000 000 eur |

3. Listom č. MF/013245/2011-441 z 28. 3. 2011 povolilo prekročenie limitu výdavkov a viazalo rozpočtové prostriedky v zmysle ustanovenia §§ 17 a 18 zákona o rozpočtových pravidlách v sume 19 931 tis. eur.

| | |
|--|--------------|
| - oddiel 10, skupina 9, trieda 0, podtrieda 1, kategória 630 | - 19 931 eur |
| - oddiel 01, skupina 1, trieda 3, kategória 640 | + 19 931 eur |

| | |
|---|--------------|
| Z bodu D: Rozpočet kapitoly podľa programov | |
| 07E Tvorba a implementácia politík | - 19 931 eur |
| 09706 Príspevky SR do MO – MPSVR SR | + 19 931 eur |

4. Listom č. MF/013275/2011-441 z 5. 5. 2011 povolilo prekročiť záväzné ukazovatele v súvislosti vrátením nezúčtovaných zálohových platieb na príjmový účet platobnej jednotky.

| | |
|---|------------------|
| - oddiel 04, skupina 1, trieda 2, kategória 630 | + 367 703,34 eur |
| z toho: prostriedky na spolufinancovanie (zdroj 11T2) | + 54 796,98 eur |
| prostriedky z rozpočtu EÚ (zdroj 11T1) | + 312 906,36 eur |
| Z bodu D: Rozpočet kapitoly podľa programov | |
| 06G15 Podpora rastu zamestnanosti | + 162 892,87 eur |
| 06G16 Podpora zamestnanosti, sociálnej inklúzie a budovanie kapacít v Bratislavskom samosprávnom kraji | + 4 162,49 eur |
| 06G17 Budovanie kapacít a zlepšenie kvality verejnej správy | + 111 742,64 eur |
| 06G18 Technická pomoc | + 70 808,63 eur |
| 07C Sociálna inklúzia | + 18 096,71 eur |

5. Listom č. MF/013386/2011-441 z 29. 3. 2011 povolilo prekročenie záväzných ukazovateľov v súvislosti s § 8 ods.6 zákona o rozpočtových pravidlách v sume 849 843,77 eur.

| | |
|--|------------------|
| - oddiel 10, skupina 4, trieda 2, kategória 710 | + 418 834,00 eur |
| - oddiel 10, skupina 9, trieda 0, kategória 710 | + 140 888,77 eur |
| - oddiel 10, skupina 9, trieda 0, podtrieda 1, kategória 710 | + 119 393,00 eur |
| - oddiel 04, skupina 1, trieda 2, podtrieda 4, kategória 710 | + 155 000,00 eur |
| - oddiel 04, skupina 1, trieda 2, kategória 710 | + 15 728,00 eur |
| Z bodu D: Rozpočet kapitoly podľa programov | |
| 07C Sociálna inklúzia | + 434 562,00 eur |
| 07E Tvorba a implementácia politík | + 415 821,77 eur |

6. Listom č. MF/014693/2011-441 z 19. 4. 2011 viazalo záväzné ukazovatele v súvislosti so zabezpečením projektov Operačného programu Zamestnanosť a sociálna inklúzia (ďalej len „OP ZaSI“) realizovaných v kapitole MF SR rozpočtovou organizáciou Daňové riaditeľstvo SR.

| | |
|---|----------------|
| - oddiel 04, skupina 1, trieda 2, kategória 630 | - 4 792,54 eur |
| z toho: prostriedky na spolufinancovanie | - 718,88 eur |
| prostriedky z rozpočtu EÚ | - 4 073,66 eur |
| Z bodu D: Rozpočet kapitoly podľa programov | |
| 06G16 Podpora zamestnanosti, sociálnej inklúzie a budovanie kapacít v Bratislavskom samosprávnom kraji | - 4 792,54 eur |

7. Listom č. MF/014760/2011-441 z 20. 4. 2011 viazalo záväzné ukazovatele v súvislosti so zabezpečením projektov OP ZaSI realizovaných v kapitole MF SR rozpočtovou organizáciou Daňové riaditeľstvo SR.

| | |
|---|------------------|
| - oddiel 04, skupina 1, trieda 2, kategória 630 | - 597 735,99 eur |
| z toho: prostriedky na spolufinancovanie | - 89 660,40 eur |
| prostriedky z rozpočtu EÚ | - 508 075,59 eur |
| Z bodu D: Rozpočet kapitoly podľa programov | |

06G17 Budovanie kapacít a zlepšenie kvality verejnej správy - 597 735,99 eur

8. Listom č. MF/014753/2011-441 z 20. 4. 2011 viazalo záväzné ukazovatele v súvislosti so zabezpečením projektov OP ZaSI realizovaných v kapitole MF SR rozpočtovou organizáciou Daňové riaditeľstvo SR.

- oddiel 04, skupina 1, trieda 2, kategória 630 - 124 576,60 eur
z toho: prostriedky na spolufinancovanie - 18 686,49 eur
 prostriedky z rozpočtu EÚ - 105 890,11 eur
Z bodu D: Rozpočet kapitoly podľa programov
06G17 Budovanie kapacít a zlepšenie kvality verejnej správy - 124 576,60 eur

9. Listom č. MF/016224/2011-441 zo 16. 5. 2011 povolilo prekročiť záväzné ukazovatele v súvislosti so zabezpečením projektov z prostriedkov EÚ a spolufinancovania – Program Cezhraničnej spolupráce Slovenská republika – Rakúsko pre konečného prijímateľa ÚPSVR.

prostriedky na spolufinancovanie (zdroj 11B5) + 2 080,53 eur
z toho: - oddiel 04, skupina 1, trieda 2, kategória 620 + 9,48 eur
 - oddiel 04, skupina 1, trieda 2, kategória 630 + 2 071,05 eur
Z bodu D: Rozpočet kapitoly podľa programov
06G04 Aktívna politika trhu práce a zvýšenie zamestnat. - MPSVR SR + 2 080,53 eur

10. Listom č. MF/015073/2011-441 z 27. 4. 2011 povolilo prekročiť záväzné ukazovatele v súvislosti so zabezpečením projektov z prostriedkov EÚ a spolufinancovania – Program Cezhraničnej spolupráce Slovenská republika – Rakúsko pre konečného prijímateľa ÚPSVR.

- oddiel 04, skupina 1, trieda 2, kategória 640 + 2 119,95 eur
 prostriedky na spolufinancovanie (zdroj 11B5) + 2 119,95 eur
Z bodu D: Rozpočet kapitoly podľa programov
06G04 Aktívna politika trhu práce a zvýšenie zamestnat. - MPSVR SR + 2 119,95 eur

11. Listom č. MF/016044/2011-441 z 12. 5. 2011 viazalo záväzné ukazovatele v súvislosti so zabezpečením projektov OP ZaSI v kapitole MPSVR SR v prospech kapitoly NKÚ SR.

- oddiel 04, skupina 1, trieda 2, kategória 630 - 54 436,06 eur
z toho: prostriedky na spolufinancovanie (zdroj 11T2) - 8 165,41 eur
 prostriedky z rozpočtu EÚ (zdroj 11T1) - 46 270,65 eur
Z bodu D: Rozpočet kapitoly podľa programov
06G16 Podpora zamestnanosti, sociálnej inklúzie a budovanie kapacít - 54 436,06 eur
 v Bratislavskom samosprávnom kraji

12. Listom č. MF/016045/2011-441 z 12. 5. 2011 viazalo záväzné ukazovatele v súvislosti so zabezpečením projektov OP ZaSI v kapitole MPSVR SR v prospech kapitoly NKÚ SR.

- oddiel 04, skupina 1, trieda 2, kategória 630 - 434 218,00 eur
z toho: prostriedky na spolufinancovanie (zdroj 11T2) - 65 132,70 eur
 prostriedky z rozpočtu EÚ (zdroj 11T1) - 369 085,30 eur

Z bodu D: Rozpočet kapitoly podľa programov
06G17 Budovanie kapacít a zlepšenie kvality verejnej správy - 434 218,00 eur

13. Listom č. MF/016575/2011-441 z 30. 5. 2011 viazalo záväzné ukazovatele v súvislosti so zabezpečením projektov OP ZaSI v kapitole MPSVR SR v prospech kapitoly MF SR pre CR SR.

- oddiel 04, skupina 1, trieda 2, kategória 630 - 64 106,14 eur
- oddiel 04, skupina 1, trieda 2, kategória 710 - 1 586,89 eur
z toho: prostriedky na spolufinancovanie (zdroj 11T2) - 9 854,05 eur
prostriedky z rozpočtu EÚ (zdroj 11T1) - 55 838,98 eur

Z bodu D: Rozpočet kapitoly podľa programov
06G16 Podpora zamestnanosti, sociálnej inklúzie a budovanie kapacít - 65 693,03 eur
v Bratislavskom samosprávnom kraji

14. Listom č. MF/016576/2011-441 z 30. 5. 2011 viazalo záväzné ukazovatele v súvislosti so zabezpečením projektov OP ZaSI v kapitole MPSVR SR v prospech kapitoly MF SR pre CR SR.

- oddiel 04, skupina 1, trieda 2, kategória 630 - 511 353,47 eur
- oddiel 04, skupina 1, trieda 2, kategória 710 - 12 658,11 eur
z toho: prostriedky na spolufinancovanie (zdroj 11T2) - 78 601,77 eur
prostriedky z rozpočtu EÚ (zdroj 11T1) - 445 409,81 eur

Z bodu D: Rozpočet kapitoly podľa programov
06G17 Budovanie kapacít a zlepšenie kvality verejnej správy - 524 011,58 eur

15. Listom č. MF/016878/2011-441 z 24. 5. 2011 viazalo záväzné ukazovatele v súvislosti so zabezpečením projektov OP ZaSI v kapitole MPSVR SR v prospech kapitoly Kancelária Národnej rady SR.

- oddiel 04, skupina 1, trieda 2, kategória 630 - 38 130,00 eur
z toho: prostriedky na spolufinancovanie (zdroj 11T2) - 5 719,50 eur
prostriedky z rozpočtu EÚ (zdroj 11T1) - 32 410,50 eur

Z bodu D: Rozpočet kapitoly podľa programov
06G17 Budovanie kapacít a zlepšenie kvality verejnej správy - 38 130,00 eur

16. Listom č. MF/016880/2011-441 z 24. 5. 2011 viazalo záväzné ukazovatele v súvislosti so zabezpečením projektov OP ZaSI v kapitole MPSVR SR v prospech kapitoly Kancelária Národnej rady SR.

- oddiel 04, skupina 1, trieda 2, kategória 630 - 2 390,00 eur
z toho: prostriedky na spolufinancovanie (zdroj 11T2) - 358,50 eur
prostriedky z rozpočtu EÚ (zdroj 11T1) - 2 031,50 eur

Z bodu D: Rozpočet kapitoly podľa programov
06G16 Podpora zamestnanosti, sociálnej inklúzie a budovanie kapacít - 2 390,00 eur
v Bratislavskom samosprávnom kraji

| | |
|---|-----------------|
| z toho: prostriedky na spolufinancovanie (zdroj 11T2) | - 6 612,93 eur |
| prostriedky z rozpočtu EÚ (zdroj 11T1) | - 37 473,28 eur |
| Z bodu D: Rozpočet kapitoly podľa programov | |
| 06G16 Podpora zamestnanosti, sociálnej inklúzie a budovanie kapacít v Bratislavskom samosprávnom kraji | - 44 086,21 eur |

22. Listom č. MF/019113/2011-441 z 24. 6. 2011 povolilo prekročenie záväzných ukazovateľov v súvislosti so zabezpečením projektu z prostriedkov EÚ a spolufinancovania – OP Informatizácia spoločnosti.

| | |
|--|--------------------|
| - oddiel 04, skupina 1, trieda 2, kategória 630 | + 3 077 100,00 eur |
| z toho: prostriedky na spolufinancovanie | + 759 735,99 eur |
| zdroj 11S2 | + 408 946,59 eur |
| zdroj 11S3 | + 350 789,40 eur |
| prostriedky z rozpočtu EÚ (zdroj 11S1) | + 2 317 364,01 eur |
| Z bodu D: Rozpočet kapitoly podľa programov | |
| 0A909 Elektronizácia VS a rozvoj elektronických služieb na centrálnej úrovni MF SR – MPSVR SR | + 3 077 100,00 eur |

23. Listom č. MF/019107/2011-441 z 28. 6. 2011 vykonalo v nadväznosti na rozpočtové opatrenie č. 2/2011 spätný presun výdavkov v sume 20 000 000 eur v prospech výdavkov programu 07C Sociálna inklúzia.

| | |
|--|------------------|
| - oddiel 10, skupina 4, trieda 0, podtrieda 5, kategória 640 | + 20 000 000 eur |
| - oddiel 04, skupina 1, trieda 2, hlavná kategória 600 | - 20 000 000 eur |
| Z bodu C: Účelové prostriedky | |
| - pomoc v hmotnej núdzi, podpora rodiny, kompenzácia sociálnych dôsledkov ťažkého zdravotného postihnutia, náhradná rodinná starostlivosť, nesystémové dávky sociálneho poistenia, vianočný príspevok dôchodcom | + 20 000 000 eur |
| Z bodu D: Rozpočet kapitoly podľa programov | |
| 07C Sociálna inklúzia | + 20 000 000 eur |
| 06G04 Aktívna politika trhu práce a zvýšenie zamestnat. - MPSVR SR | - 20 000 000 eur |

24. Listom č. MF/019570/2011-441 z 1. 7. 2011 viazalo záväzné ukazovatele v súvislosti so zabezpečením projektov OP ZaSI v kapitole MPSVR SR v prospech kapitoly NKÚ SR.

| | |
|---|----------------|
| - oddiel 04, skupina 1, trieda 2, kategória 630 | - 9 299,44 eur |
| z toho: prostriedky na spolufinancovanie (zdroj 11T2) | - 1 394,92 eur |
| prostriedky z rozpočtu EÚ (zdroj 11T1) | - 7 904,52 eur |
| Z bodu D: Rozpočet kapitoly podľa programov | |
| 06G17 Budovanie kapacít a zlepšenie kvality verejnej správy | - 9 299,44 eur |

25. Listom č. MF/019571/2011-441 z 1. 7. 2011 viazalo záväzné ukazovatele v súvislosti so zabezpečením projektov OP ZaSI v kapitole MPSVR SR v prospech kapitoly NKÚ SR.

| | |
|---|----------------|
| - oddiel 04, skupina 1, trieda 2, kategória 630 | - 1 165,83 eur |
| z toho: prostriedky na spolufinancovanie (zdroj 11T2) | - 174,88 eur |
| prostriedky z rozpočtu EÚ (zdroj 11T1) | - 990,95 eur |

Z bodu D: Rozpočet kapitoly podľa programov
06G16 Podpora zamestnanosti, sociálnej inklúzie a budovanie kapacít - 1 165,83 eur
v Bratislavskom samosprávnom kraji

26. Listom č. MF/019572/2011-441 z 14. 7. 2011 povolilo prekročiť záväzné ukazovatele v súvislosti vrátením nezúčtovaných zálohových platieb na príjmový účet platobnej jednotky.

- oddiel 04, skupina 1, trieda 2, kategória 630 + 297 002,11 eur
z toho: prostriedky na spolufinancovanie (zdroj 11T2) + 42 384,01 eur
prostriedky z rozpočtu EÚ (zdroj 11T1) + 254 618,10 eur

Z bodu D: Rozpočet kapitoly podľa programov
06G15 Podpora rastu zamestnanosti + 32 750,95 eur
06G16 Podpora zamestnanosti, sociálnej inklúzie a budovanie kapacít + 4 189,76 eur
v Bratislavskom samosprávnom kraji
06G17 Budovanie kapacít a zlepšenie kvality verejnej správy + 80 318,81 eur
06G18 Technická pomoc + 16,76 eur
07C Sociálna inklúzia + 179 725,83 eur

27. Listom č. MF/021940/2011-441 z 8. 8. 2011 viazalo záväzné ukazovatele v súvislosti so zabezpečením projektov OP ZaSI v kapitole MPSVR SR v prospech kapitoly NKÚ SR.

- oddiel 04, skupina 1, trieda 2, kategória 630 - 108 872,12 eur
z toho: prostriedky na spolufinancovanie (zdroj 11T2) - 16 330,82 eur
prostriedky z rozpočtu EÚ (zdroj 11T1) - 92 541,30 eur

Z bodu D: Rozpočet kapitoly podľa programov
06G16 Podpora zamestnanosti, sociálnej inklúzie a budovanie kapacít - 108 872,12 eur
v Bratislavskom samosprávnom kraji

28. Listom č. MF/021943/2011-441 z 8. 8. 2011 viazalo záväzné ukazovatele v súvislosti so zabezpečením projektov OP ZaSI v kapitole MPSVR SR v prospech kapitoly NKÚ SR.

- oddiel 04, skupina 1, trieda 2, kategória 630 - 868 436,00 eur
z toho: prostriedky na spolufinancovanie (zdroj 11T2) - 130 265,40 eur
prostriedky z rozpočtu EÚ (zdroj 11T1) - 738 170,60 eur

Z bodu D: Rozpočet kapitoly podľa programov
06G17 Budovanie kapacít a zlepšenie kvality verejnej správy - 868 436,00 eur

29. Listom č. MF/022425/2011-441 z 15. 8. 2011 povolilo prekročenie záväzných ukazovateľov na zabezpečenie kapitálových výdavkov na dotácie podľa zákona č. 544/2010 Z. z. o dotáciách v pôsobnosti MPSVR SR.

- oddiel 10, skupina 9, trieda 0, kategória 640 - 1 440 000 eur
- oddiel 10, skupina 9, trieda 0, kategória 720 + 1 440 000 eur

30. Listom č. MF/022526/2011-441 z 17. 8. 2011 viazalo záväzné ukazovatele v kapitole MPSVR SR v prospech kapitoly MF SR pre Daňové riaditeľstvo SR.

- oddiel 04, skupina 1, trieda 2, kategória 630 - 4 563,72 eur
z toho: prostriedky na spolufinancovanie (zdroj 11T2) - 684,56 eur

prostriedky z rozpočtu EÚ (zdroj 11T1) - 3 879,16 eur
Z bodu D: Rozpočet kapitoly podľa programov
06G17 Budovanie kapacít a zlepšenie kvality verejnej správy - 4 563,72 eur

31. Listom č. MF/022714/2011-441 z 19. 8. 2011 viazalo záväzné ukazovatele v kapitole MPSVR SR v prospech kapitoly Ministerstva zdravotníctva SR.

- oddiel 04, skupina 1, trieda 2, kategória 630 - 206 629,73 eur
z toho: prostriedky na spolufinancovanie (zdroj 11T2) - 30 994,46 eur
prostriedky z rozpočtu EÚ (zdroj 11T1) - 175 635,27 eur
Z bodu D: Rozpočet kapitoly podľa programov
06G17 Budovanie kapacít a zlepšenie kvality verejnej správy - 206 629,73 eur

32. Listom č. MF/022715/2011-441 z 19. 8. 2011 viazalo záväzné ukazovatele v kapitole MPSVR SR v prospech kapitoly MF SR pre Daňové riaditeľstvo SR.

- oddiel 04, skupina 1, trieda 2, kategória 630 - 661 753,82 eur
z toho: prostriedky na spolufinancovanie (zdroj 11T2) - 99 263,07 eur
prostriedky z rozpočtu EÚ (zdroj 11T1) - 562 490,75 eur
Z bodu D: Rozpočet kapitoly podľa programov
06G17 Budovanie kapacít a zlepšenie kvality verejnej správy - 661 753,82 eur

33. Listom č. MF/023212/2011-441 zo 6. 9. 2011 viazalo záväzné ukazovatele v súvislosti so zabezpečením projektov OP ZaSI v kapitole MPSVR SR v prospech kapitoly Ministerstva zdravotníctva SR.

- oddiel 04, skupina 1, trieda 2, kategória 630 - 147 181,00 eur
z toho: prostriedky na spolufinancovanie (zdroj 11T2) - 22 077,15 eur
prostriedky z rozpočtu EÚ (zdroj 11T1) - 125 103,85 eur
Z bodu D: Rozpočet kapitoly podľa programov
06G17 Budovanie kapacít a zlepšenie kvality verejnej správy - 147 181,00 eur

34. Listom č. MF/023353/2011-441 zo 6. 9. 2011 viazalo záväzné ukazovatele v súvislosti so zabezpečením projektov OP ZaSI v kapitole MPSVR SR v prospech kapitoly MF SR pre Daňové riaditeľstvo SR.

- oddiel 04, skupina 1, trieda 2, kategória 630 - 1 468,01 eur
z toho: prostriedky na spolufinancovanie (zdroj 11T2) - 220,19 eur
prostriedky z rozpočtu EÚ (zdroj 11T1) - 1 247,82 eur
Z bodu D: Rozpočet kapitoly podľa programov
06G16 Podpora zamestnanosti, sociálnej inklúzie a budovanie kapacít - 1 468,01 eur
v Bratislavskom samosprávnom kraji

35. Listom č. MF/023609/2011-441 z 8. 9. 2011 povolilo prekročiť záväzné ukazovatele v súvislosti so zabezpečením projektov z prostriedkov EÚ a spolufinancovania – Program Cezhraničnej spolupráce Slovenská republika – Rakúsko pre konečného prijímateľa – ÚPSVR.

prostriedky na spolufinancovanie (zdroj 11B5) + 9 229,80 eur
z toho: - oddiel 04, skupina 1, trieda 2, kategória 630 + 1 970,33 eur

- oddiel 04, skupina 1, trieda 2, kategória 640 + 7 259,47 eur
 Z bodu D: Rozpočet kapitoly podľa programov
 06G04 Aktívna politika trhu práce a zvýšenie zamestnat. - MPSVR SR + 9 229,80 eur

36. Listom č. MF/023905/2011-441 z 13. 9. 2011 viazalo záväzné ukazovatele v súvislosti so zabezpečením projektov OP ZaSI v kapitole MPSVR SR v prospech kapitoly MF SR pre Daňové riaditeľstvo SR.

- oddiel 04, skupina 1, trieda 2, kategória 630 - 11 076,56 eur
 z toho: prostriedky na spolufinancovanie (zdroj 11T2) - 1 661,49 eur
 prostriedky z rozpočtu EÚ (zdroj 11T1) - 9 415,07 eur
 Z bodu D: Rozpočet kapitoly podľa programov
 06G17 Budovanie kapacít a zlepšenie kvality verejnej správy - 11 076,56 eur

37. Listom č. MF/023906/2011-441 z 13. 9. 2011 viazalo záväzné ukazovatele v súvislosti so zabezpečením projektov OP ZaSI v kapitole MPSVR SR v prospech kapitoly MF SR pre CR.

- oddiel 04, skupina 1, trieda 2, kategória 630 - 194 408,44 eur
 z toho: prostriedky na spolufinancovanie (zdroj 11T2) - 29 161,27 eur
 prostriedky z rozpočtu EÚ (zdroj 11T1) - 165 247,17 eur
 Z bodu D: Rozpočet kapitoly podľa programov
 06G17 Budovanie kapacít a zlepšenie kvality verejnej správy - 194 408,44 eur

38. Listom č. MF/023907/2011-441 z 13. 9. 2011 viazalo záväzné ukazovatele v súvislosti so zabezpečením projektov OP ZaSI v kapitole MPSVR SR v prospech kapitoly MF SR pre CR SR.

- oddiel 04, skupina 1, trieda 2, kategória 630 - 24 372,16 eur
 z toho: prostriedky na spolufinancovanie (zdroj 11T2) - 3 655,83 eur
 prostriedky z rozpočtu EÚ (zdroj 11T1) - 20 716,33 eur
 Z bodu D: Rozpočet kapitoly podľa programov
 06G16 Podpora zamestnanosti, sociálnej inklúzie a budovanie kapacít v Bratislavskom samosprávnom kraji - 24 372,16 eur

39. Listom č. MF/023909/2011-441 z 13. 9. 2011 povolilo prekročenie záväzných ukazovateľov v súvislosti so zabezpečením projektu z prostriedkov EÚ a spolufinancovania – OP Informatizácia spoločnosti.

- oddiel 04, skupina 1, trieda 2, kategória 630 + 5 109 300,00 eur
 z toho: prostriedky na spolufinancovanie + 1 261 486,17 eur
 zdroj 11S2 + 679 025,97 eur
 zdroj 11S3 + 582 460,20 eur
 prostriedky z rozpočtu EÚ (zdroj 11S1) + 3 847 813,83 eur
 Z bodu D: Rozpočet kapitoly podľa programov
 0A909 Elektronizácia VS a rozvoj elektronických služieb + 5 109 300,00 eur
 na centrálnej úrovni MF SR – MPSVR SR

40. Listom č. MF/024384/2011-413 z 26. 9. 2011 povolilo prekročiť limit výdavkov na mzdy, platy a OOV v aparáte ústredného orgánu v rámci schválených limitov kapitoly.

| | |
|--|---------------|
| - oddiel 10, skupina 9, trieda 0, podtrieda 1, kategória 610 | + 310 000 eur |
| Z bodu D: Rozpočet kapitoly podľa programov | |
| 07E Tvorba a implementácia politík | 0 eur |

41. Listom č. MF/024647/2011-441 z 3. 10. 2011 vykonalo presun v rámci programovej štruktúry - navýšenie finančných prostriedkov v podprograme 06G15 Podpora rastu zamestnanosti pri viazaní finančných prostriedkov v podprograme 07C08 Podpora sociálnej inklúzie.

| | |
|---|------------------|
| - oddiel 04, skupina 1, trieda 2, kategória 630 | - 2 000 000 eur |
| - oddiel 04, skupina 1, trieda 2, kategória 640 | + 2 000 000 eur |
| Z bodu D: Rozpočet kapitoly podľa programov | |
| 06G15 Podpora rastu zamestnanosti | + 14 000 000 eur |
| 07C Sociálna inklúzia | - 14 000 000 eur |

42. Listom č. MF/024648/2011-441 z 3. 10. 2011 vykonalo presun výdavkov v rámci programovej štruktúry - viazalo záväzné ukazovatele v súvislosti so zmenou programovej štruktúry úprava záväzných ukazovateľov v rámci kapitoly.

| | |
|---|-----------------|
| 06G18 Technická pomoc | + 1 000 000 eur |
| 06G17 Budovanie kapacít a zlepšenie kvality verejnej správy | - 1 000 000 eur |

43. Listom č. MF/025491/2011-441 z 13. 10. 2011 viazalo záväzné ukazovatele v kapitole Ministerstva dopravy, výstavby a regionálneho rozvoja SR súvislosti so zabezpečením projektu Operačného programu Technická pomoc v kapitole MPSVR SR.

| | |
|--|----------------|
| - oddiel 10, skupina 9, trieda 0, podtrieda 1, kategória 630 | + 9 581,00 eur |
| z toho: prostriedky na spolufinancovanie (zdroj 11S2) | + 1 437,15 eur |
| prostriedky z rozpočtu EÚ (zdroj 11S1) | + 8 143,85 eur |
| Z bodu D: Rozpočet kapitoly podľa programov | |
| 07E Tvorba a implementácia politík | + 9 581,00 eur |
| 07E0301 Aparát ministerstva | + 9 581,00 eur |

44. Listom č. MF/025069/2011-441 zo 6. 10. 2011 viazalo záväzné ukazovatele v kapitole Ministerstva dopravy, výstavby a regionálneho rozvoja SR súvislosti so zabezpečením projektu Operačného programu Technická pomoc v kapitole MPSVR SR.

| | |
|--|-----------------|
| - oddiel 10, skupina 9, trieda 0, podtrieda 1, kategória 630 | + 10 489,61 eur |
| z toho: prostriedky na spolufinancovanie (zdroj 11S2) | + 1 573,44 eur |
| prostriedky z rozpočtu EÚ (zdroj 11S1) | + 8 916,17 eur |
| Z bodu D: Rozpočet kapitoly podľa programov | |
| 07E Tvorba a implementácia politík | + 10 489,61 eur |
| 07E0301 Aparát ministerstva | + 10 489,61 eur |

45. Listom č. MF/025705/2011-441 z 13. 10. 2011 viazalo záväzné ukazovatele v súvislosti so zabezpečením projektov OP ZaSI v kapitole MPSVR SR v prospech kapitoly Ministerstva zdravotníctva SR.

| | |
|---|------------------|
| - oddiel 04, skupina 1, trieda 2, kategória 630 | - 147 331,00 eur |
| z toho: prostriedky na spolufinancovanie (zdroj 11T2) | - 22 099,65 eur |
| prostriedky z rozpočtu EÚ (zdroj 11T1) | - 125 231,35 eur |
| Z bodu D: Rozpočet kapitoly podľa programov | |
| 06G17 Budovanie kapacít a zlepšenie kvality verejnej správy | - 147 331,00 eur |

46. Listom č. MF/026036/2011-441 z 19. 10. 2011 viazalo záväzné ukazovatele v Kancelárii Národnej rady SR v prospech kapitoly ministerstva MPSVR SR v súvislosti so zabezpečením projektov OP ZaSI.

| | |
|---|--------------|
| - oddiel 04, skupina 1, trieda 2, kategória 630 | + 320,34 eur |
| z toho: prostriedky na spolufinancovanie (zdroj 11T2) | + 47,98 eur |
| prostriedky z rozpočtu EÚ (zdroj 11T1) | + 272,36 eur |
| Z bodu D: Rozpočet kapitoly podľa programov | |
| 06G16 Podpora zamestnanosti, sociálnej inklúzie a budovanie kapacít v Bratislavskom samosprávnom kraji | + 320,34 eur |

47. Listom č. MF/026372/2011-441 z 26. 10. 2011 viazalo záväzné ukazovatele v Kancelárii Národnej rady SR v prospech kapitoly ministerstva MPSVR SR v súvislosti so zabezpečením projektov OP ZaSI.

| | |
|---|----------------|
| - oddiel 04, skupina 1, trieda 2, kategória 630 | + 6 546,53 eur |
| z toho: prostriedky na spolufinancovanie (zdroj 11T2) | + 1 327,19 eur |
| prostriedky z rozpočtu EÚ (zdroj 11T1) | + 5 219,34 eur |
| Z bodu D: Rozpočet kapitoly podľa programov | |
| 06G17 Budovanie kapacít a zlepšenie kvality verejnej správy | + 6 546,53 eur |

48. Listom č. MF/026463/2011-441 z 26. 10. 2011 viazalo záväzné ukazovatele v súvislosti so zabezpečením projektov OP ZaSI v kapitole MPSVR SR v prospech kapitoly MF SR pre Daňové riaditeľstvo SR.

| | |
|---|--------------|
| - oddiel 04, skupina 1, trieda 2, kategória 630 | - 387,87 eur |
| z toho: prostriedky na spolufinancovanie (zdroj 11T2) | - 58,18 eur |
| prostriedky z rozpočtu EÚ (zdroj 11T1) | - 329,69 eur |
| Z bodu D: Rozpočet kapitoly podľa programov | |
| 06G16 Podpora zamestnanosti, sociálnej inklúzie a budovanie kapacít v Bratislavskom samosprávnom kraji | -387,87 eur |

49. Listom č. MF/026465/2011-441 z 31. 10. 2011 viazalo záväzné ukazovatele v súvislosti so zabezpečením projektov OP ZaSI v kapitole MPSVR SR v prospech kapitoly MF SR pre Daňové riaditeľstvo SR.

| | |
|---|----------------|
| - oddiel 04, skupina 1, trieda 2, kategória 630 | - 8 120,88 eur |
| z toho: prostriedky na spolufinancovanie (zdroj 11T2) | - 1 218,13 eur |
| prostriedky z rozpočtu EÚ (zdroj 11T1) | - 6 902,75 eur |

Z bodu D: Rozpočet kapitoly podľa programov
06G17 Budovanie kapacít a zlepšenie kvality verejnej správy - 8 120,88 eur

50. Listom č. MF/026778/2011-441 z 9. 11. 2011 viazalo záväzné ukazovatele v súvislosti so zmenou programovej štruktúry - navýšenie finančných prostriedkov v podprograme 06G18 Technická pomoc pri viazaní finančných prostriedkov v podprograme 07C08 Podpora sociálnej inklúzie.

- oddiel 04, skupina 1, trieda 2, kategória 630 + 700 000 eur
- oddiel 04, skupina 1, trieda 2, kategória 640 - 700 000 eur
Z bodu D: Rozpočet kapitoly podľa programov
06G18 Technická pomoc + 700 000 eur
07C08 Podpora sociálnej inklúzie - 700 000 eur

51. Listom č. MF/ 027447/2011-441 z 28. 11. 2010 povolilo úpravu záväzných ukazovateľov v rámci kapitoly - prekročenie limitu miezd, viazanie limitu kapitálových výdavkov, zmenu programovej štruktúry a účelových prostriedkov.

- oddiel 04, skupina 1, trieda 2, kategória 610 (SIA) - 245 000 eur
- oddiel 04, skupina 1, trieda 2, kategória 610 (FSR) - 126 200 eur
- oddiel 10, skupina 4, trieda 0, podtrieda 2, kategória 610 (ÚPSVR) - 300 000 eur
- oddiel 10, skupina 9, trieda 0, kategória 610 (ÚPSVR) + 1 484 000 eur
- oddiel 10, skupina 9, trieda 0, podtrieda 1, kategória 610 (aparát) + 371 200 eur
- oddiel 04, skupina 1, trieda 2, kategória 620 (FSR) - 44 107 eur
- oddiel 10, skupina 4, trieda 0, podtrieda 2, kategória 620 (ÚPSVR) - 89 406 eur
- oddiel 10, skupina 9, trieda 0, kategória 620 (ÚPSVR) + 818 924 eur
- oddiel 10, skupina 9, trieda 0, podtrieda 1, kategória 620 (aparát) + 134 734 eur
- oddiel 04, skupina 1, trieda 2, kategória 630 (FSR) - 27 500 eur
- oddiel 04, skupina 1, trieda 2, kategória 630 (SIA) + 38 000 eur
- oddiel 10, skupina 4, trieda 0, podtrieda 2, kategória 630 (ÚPSVR) - 100 000 eur
- oddiel 04, skupina 1, trieda 2, kategória 640 (FSR) - 3 000 eur
- oddiel 10, skupina 2, trieda 0, kategória 640 (aparát) - 5 650 000 eur
- oddiel 10, skupina 4, trieda 0, kategória 640 (aparát) + 5 650 000 eur
- oddiel 10, skupina 4, trieda 0, podtrieda 4, kategória 640 (ÚPSVR) - 464 000 eur
- oddiel 10, skupina 7, trieda 0, podtrieda 1, kategória 640 (ÚPSVR) - 1 500 000 eur
- oddiel 10, skupina 9, trieda 0, kategória 640 (ÚPSVR) + 506 696 eur
- oddiel 10, skupina 9, trieda 0, kategória 640 (aparát) - 58 538 eur
- oddiel 10, skupina 9, trieda 0, podtrieda 1, kategória 640 (aparát) + 40 000 eur
- oddiel 10, skupina 9, trieda 0, kategória 720 (aparát) - 435 803 eur
Z bodu D: Rozpočet kapitoly podľa programov
07C Sociálna inklúzia - 3 148 554 eur
07E Tvorba a implementácia politik + 3 355 554 eur
06G04 Aktívna politika trhu práce a zvýšenie zamestnat. - MPSVR SR - 207 000 eur

52. Listom č. MF/027448/2011-441 z 18. 11. 2011 povolilo prekročenie limitu výdavkov v súvislosti vrátením nezúčtovaných zálohových platieb na príjmový účet platobnej jednotky v sume 337 669,46 eur.

- oddiel 04, skupina 1, trieda 2, kategória 630 + 337 669,46 eur

| | |
|---|------------------|
| z toho: prostriedky na spolufinancovanie (zdroj 11T2) | + 45 255,83 eur |
| prostriedky z rozpočtu EÚ (zdroj 11T1) | + 292 413,63 eur |
| Z bodu D: Rozpočet kapitoly podľa programov | |
| 07C Sociálna inklúzia | + 91 336,03 eur |
| 06G15 Podpora rastu zamestnanosti | + 164 432,18 eur |
| 06G16 Podpora zamestnanosti, sociálnej inklúzie a budovanie kapacít v Bratislavskom samosprávnom kraji | + 781,80 eur |
| 06G17 Budovanie kapacít a zlepšenie kvality verejnej správy | + 81 119,45 eur |

53. Listom č. MF/027866/2011-441 zo 16. 11. 2011 viazalo záväzné ukazovatele v súvislosti so zabezpečením projektov OP ZaSI v kapitole MPSVR SR v prospech kapitoly MF SR pre Daňové riaditeľstvo SR.

| | |
|---|-----------------|
| - oddiel 04, skupina 1, trieda 2, kategória 630 | - 49 407,38 eur |
| z toho: prostriedky na spolufinancovanie (zdroj 11T2) | - 7 411,11 eur |
| prostriedky z rozpočtu EÚ (zdroj 11T1) | - 41 996,27 eur |
| Z bodu D: Rozpočet kapitoly podľa programov | |
| 06G16 Podpora zamestnanosti, sociálnej inklúzie a budovanie kapacít v Bratislavskom samosprávnom kraji | - 49 407,38 eur |

54. Listom č. MF/028395/2011-441 z 23. 11. 2011 viazalo záväzné ukazovatele v súvislosti so zabezpečením projektov OP ZaSI v kapitole MPSVR SR v prospech kapitoly MF SR pre Daňové riaditeľstvo SR.

| | |
|---|-----------------|
| - oddiel 04, skupina 1, trieda 2, kategória 630 | - 24 607,95 eur |
| z toho: prostriedky na spolufinancovanie (zdroj 11T2) | - 3 691,19 eur |
| prostriedky z rozpočtu EÚ (zdroj 11T1) | - 20 916,76 eur |
| Z bodu D: Rozpočet kapitoly podľa programov | |
| 06G17 Budovanie kapacít a zlepšenie kvality verejnej správy | - 24 607,95 eur |

55. Listom č. MF/025742/2011-441 z 30. 11. 2011 viazalo záväzné ukazovatele v Kancelárii Národnej rady SR v prospech kapitoly ministerstva MPSVR SR v súvislosti so zabezpečením projektov OP ZaSI. .

| | |
|---|-----------------|
| - oddiel 04, skupina 1, trieda 2, kategória 630 | + 15 731,85 eur |
| z toho: prostriedky na spolufinancovanie (zdroj 11T2) | + 2 014,63 eur |
| prostriedky z rozpočtu EÚ (zdroj 11T1) | + 13 717,22 eur |
| Z bodu D: Rozpočet kapitoly podľa programov | |
| 06G16 Podpora zamestnanosti, sociálnej inklúzie a budovanie kapacít v Bratislavskom samosprávnom kraji | + 981,65 eur |
| 06G17 Budovanie kapacít a zlepšenie kvality verejnej správy | + 14 750,20 eur |

56. Listom č. MF/028936/2011-441 z 1. 12. 2011 v zmysle ustanovenia § 8 ods. 6 zákona č. 523/2004 Z. z. o rozpočtových pravidlách povolilo prekročenie limitu príjmov v sume 5 994 495,60 eur a prekročenie limitu výdavkov v sume 7 240 221,18 eur.

| | |
|--|--------------------|
| - oddiel 04, skupina 1, trieda 2, kategória 340 | + 5 994 495,60 eur |
| - oddiel 04, skupina 1, trieda 2, hlavná kategória 600 | + 7 240 221,18 eur |
| z toho: prostriedky na spolufinancovanie (zdroj 13T2) | + 1 245 725,58 eur |

| | |
|---|---------------------|
| prostriedky z rozpočtu EÚ (zdroj 13T1) | + 5 994 495,60 eur |
| Z bodu D: Rozpočet kapitoly podľa programov | |
| 07C Sociálna inklúzia | - 4 050 000,00 eur |
| 06G15 Podpora rastu zamestnanosti | + 11 030 221,18 eur |
| 06G16 Podpora zamestnanosti, sociálnej inklúzie a budovanie kapacít v Bratislavskom samosprávnom kraji | + 260 000,00 eur |

57. Listom č. MF/029078/2011-441 z 2. 12. 2011 vykonalo presun výdavkov v rámci programovej štruktúry - viazalo rozpočtové prostriedky programu 07C Sociálna inklúzia v sume 14 500 000. eur v prospech výdavkov podprogramu 06G04 Aktívna politika trhu práce a zvýšenie zamestnateľnosti.

| | |
|--|------------------|
| - oddiel 10, skupina 1, trieda 2, podtrieda 1, kategória 640 | - 12 000 000 eur |
| - oddiel 10, skupina 7, trieda 0, podtrieda 1, kategória 640 | - 2 000 000 eur |
| - oddiel 10, skupina 4, trieda 0, podtrieda 1, kategória 640 | - 500 000 eur |
| - oddiel 04, skupina 1, trieda 2, kategória 640 | + 14 500 000 eur |
| Z bodu C: Účelové prostriedky | |
| - pomoc v hmotnej núdzi, podpora rodiny, kompenzácia sociálnych dôsledkov ťažkého zdravotného postihnutia, náhradná rodinná starostlivosť, nesystémové dávky sociálneho poistenia, vianočný príspevok dôchodcom | - 14 500 000 eur |
| Z bodu D: Rozpočet kapitoly podľa programov | |
| 07C Sociálna inklúzia | - 14 500 000 eur |
| 06G04 Aktívna politika trhu práce a zvýšenie zamestnat. - MPSVR SR | + 14 500 000 eur |

58. Listom č. MF/029317/2011-441 z 7. 12. 2011 povolilo prekročiť záväzné ukazovatele v súvislosti so zabezpečením projektov OP ZaSI v kapitole MPSVR SR pri viazaní výdavkov v kapitole MF SR pre Daňové riaditeľstvo SR.

| | |
|---|------------------|
| - oddiel 04, skupina 1, trieda 2, kategória 630 | + 105 452,04 eur |
| z toho: prostriedky na spolufinancovanie (zdroj 11T2) | + 15 817,86eur |
| prostriedky z rozpočtu EÚ (zdroj 11T1) | + 89 634,18 eur |
| Z bodu D: Rozpočet kapitoly podľa programov | |
| 06G17 Budovanie kapacít a zlepšenie kvality verejnej správy | + 105 452,04 eur |

59. Listom č. MF/ 029529/2011-441 z 20. 12. 2011 viazalo záväzný ukazovateľ - príjmy vo výške 3 500 000 eur z titulu neplnenia rozpočtovaných príjmov a vykonalo presun výdavkov v rámci podprogramu 06G04 Aktívna politika trhu práce - viazanie účelových prostriedkov ŠR v prospech ostatných výdavkov na APTP.

| | |
|---|-----------------|
| - kategória 220 | - 3 400 000 eur |
| - kategória 290 | - 100 000 eur |
| Z bodu C: Účelové prostriedky | |
| 06G040J Individuálna štátna pomoc | - 3 932 788 eur |
| Z bodu D: Rozpočet kapitoly podľa programov | |
| 06G0404 Národné programy na rozvoj APTP a zvýšenie zamestnateľnosti | + 3 932 788 eur |

60. Listom č. MF/029454/2011-441 z 19. 12. 2011 povolilo prekročenie záväzných ukazovateľov v súvislosti s § 8 zákona ods. 6 o rozpočtových pravidlách - zdroje EÚ a spolufinancovania z predchádzajúcich rokov .

| | |
|---|---------------------|
| - oddiel 04, skupina 1, trieda 2, kategória 340 (zdroj 13T1) | + 34 867 332,78 eur |
| - oddiel 04, skupina 1, trieda 2, kategória 630 (zdroj 13T) | + 41 563 356,22 eur |
| z toho: prostriedky na spolufinancovanie (zdroj 13T2) | + 6 696 023,44 eur |
| prostriedky z rozpočtu EÚ (zdroj 13T1) | + 34 867 332,78 eur |
| Z bodu D: Rozpočet kapitoly podľa programov | |
| 06G16 Podpora zamestnanosti, sociálnej inklúzie a budovanie kapacít v Bratislavskom samosprávnom kraji | + 247 683,40 eur |
| 06G18 Technická pomoc | + 61 390,90 eur |
| 07C Sociálna inklúzia | + 41 254 281,92 eur |

61. Listom č. MF/029528/2011-441 z 12. 12. 2011 viazalo záväzné ukazovatele kapitoly MPSVR SR v prospech kapitoly MV SR v sume 3 500 eur.

| | |
|--|-------------|
| - oddiel 10, skupina 9, trieda 0, podtrieda 1, kategória 630 | - 3 500 eur |
| Z bodu D: Rozpočet kapitoly podľa programov | |
| 07E Tvorba a implementácia politík | - 3 500 eur |
| 07E0301 Aparát ministerstva | - 3 500 eur |

62. Listom č. MF/029630/2011-441 z 12. 12. 2011 povolilo prekročenie záväzných ukazovateľov v súvislosti s § 8 ods. 6 zákona o rozpočtových pravidlách - uvoľnenie zdrojov z predchádzajúcich rokov v sume 2 900 000 eur.

| | |
|--|-----------------|
| - oddiel 04, skupina 1, trieda 2, kategória 340 (zdroj 13T1) | + 2 465 000 eur |
| - oddiel 04, skupina 1, trieda 2, kategória 630 (zdroj 13T) | + 2 900 000 eur |
| z toho: prostriedky na spolufinancovanie (zdroj 13T2) | + 435 000 eur |
| prostriedky z rozpočtu EÚ (zdroj 13T1) | + 2 465 000 eur |
| Z bodu D: Rozpočet kapitoly podľa programov | |
| 06G15 Podpora rastu zamestnanosti | + 2 100 000 eur |
| 06G17 Budovanie kapacít a zlepšenie kvality verejnej správy | + 800 000 eur |

63. Listom č. MF/029631/2011-441 z 13. 12. 2011 povolilo prekročenie limitu výdavkov z titulu vrátených nezúčtovaných zálohových platieb na príjmový účet Odboru PJ ESF v sume 172 232,13 eur.

| | |
|---|------------------|
| - oddiel 04, skupina 1, trieda 2, kategória 630 | + 172 232,13 eur |
| z toho: prostriedky na spolufinancovanie (zdroj 11T2) | + 24 957,15 eur |
| prostriedky z rozpočtu EÚ (zdroj 11T1) | + 147 274,98 eur |
| Z bodu D: Rozpočet kapitoly podľa programov | |
| 06G15 Podpora rastu zamestnanosti | + 6 985,19 eur |
| 06G16 Podpora zamestnanosti, sociálnej inklúzie a budovanie kapacít v Bratislavskom samosprávnom kraji | + 3 912,15 eur |
| 06G17 Budovanie kapacít a zlepšenie kvality verejnej správy | + 40 239,01 eur |
| 06G18 Technická pomoc | + 49 431,55 eur |
| 07C Sociálna inklúzia | + 71 664,23 eur |

64. Listom č. MF/ 029450/2011-441 z 12. 12. 2011 viazalo v súlade s § 8 ods. 6 zákona o rozpočtových pravidlách kapitálové výdavky v sume 1 743 292,98 eur, ktoré budú použité v roku 2012.

| | |
|--|--------------------|
| - oddiel 10, skupina 4, trieda 0, podtrieda 2, kategória 710 | - 305 953,00 eur |
| - oddiel 10, skupina 9, trieda 0, kategória 710 | - 1 004 855,17 eur |
| - oddiel 10, skupina 9, trieda 0, podtrieda 1, kategória 710 | - 266 947,81 eur |
| - oddiel 04, skupina 1, trieda 2, podtrieda 4, kategória 710 | - 6 600,00 eur |
| - oddiel 04, skupina 1, trieda 2, kategória 710 | - 14 937,00 eur |
| - oddiel 04, skupina 1, trieda 2, podtrieda 3, kategória 710 | - 144 000,00 eur |
| Z bodu D: Rozpočet kapitoly podľa programov | |
| 07C Sociálna inklúzia | - 310 932,00 eur |
| 07E Tvorba a implementácia politik | - 1 278 402,98 eur |
| 06G Ľudské zdroje | - 153 958,00 eur |

65. Listom č. MF/029789/2011-441 z 13. 12. 2011 viazalo záväzné ukazovatele v súvislosti so zabezpečením projektu OP ZaSI v kapitole MF SR pre Daňové riaditeľstvo SR.

| | |
|---|-----------------|
| - oddiel 04, skupina 1, trieda 2, kategória 630 | - 20 109,42 eur |
| z toho: prostriedky na spolufinancovanie (zdroj 11T2) | - 3 016,42 eur |
| prostriedky z rozpočtu EÚ (zdroj 11T1) | - 17 093,00 eur |
| Z bodu D: Rozpočet kapitoly podľa programov | |
| 06G17 Budovanie kapacít a zlepšenie kvality verejnej správy | - 20 109,42 eur |

66. Listom č. MF/029794/2011-441 z 13. 12. 2011 povolilo prekročiť záväzné ukazovatele v súvislosti so zabezpečením projektov z prostriedkov EÚ a spolufinancovania – Program Cezhraničnej spolupráce Slovenská republika – Rakúsko pre konečného prijímateľa – ÚPSVR.

| | |
|--|-----------------|
| prostriedky na spolufinancovanie (zdroj 11B5) | + 21 665,15 eur |
| z toho: | |
| - oddiel 04, skupina 1, trieda 2, kategória 620 | + 11,48 eur |
| - oddiel 04, skupina 1, trieda 2, kategória 630 | + 3 464,39 eur |
| - oddiel 04, skupina 1, trieda 2, kategória 640 | + 18 198,28 eur |
| Z bodu D: Rozpočet kapitoly podľa programov | |
| 06G04 Aktívna politika trhu práce a zvýšenie zamestnat. - MPSVR SR | + 21 665,15 eur |

67. Listom č. MF/029795/2011-441 z 13. 12. 2011 povolilo prekročiť záväzné ukazovatele v súvislosti so zabezpečením projektov z prostriedkov EÚ a spolufinancovania – Program Cezhraničnej spolupráce Slovenská republika – Rakúsko pre konečného prijímateľa – ÚPSVR.

| | |
|--|----------------|
| prostriedky na spolufinancovanie (zdroj 11B5) | + 1 866,68 eur |
| z toho: | |
| - oddiel 04, skupina 1, trieda 2, kategória 640 | + 1 866,68 eur |
| Z bodu D: Rozpočet kapitoly podľa programov | |
| 06G04 Aktívna politika trhu práce a zvýšenie zamestnat. - MPSVR SR | + 1 866,68 eur |

68. Listom č. MF/030377/2011-441 z 20. 12. 2011 povolilo prekročenie záväzných ukazovateľov v súvislosti so zabezpečením projektu z prostriedkov EÚ a spolufinancovania – OP Informatizácia spoločnosti.

| | |
|--|--------------------|
| - oddiel 04, skupina 1, trieda 2, kategória 630 | + 3 258 400,00 eur |
| z toho: prostriedky na spolufinancovanie | + 804 498,96 eur |
| zdroj 11S2 | + 433 041,36 eur |
| zdroj 11S3 | + 371 457,60 eur |
| prostriedky z rozpočtu EÚ zdroj 11S1 | + 2 453 901,04 eur |
| Z bodu D: Rozpočet kapitoly podľa programov | |
| 0A909 Elektronizácia VS a rozvoj elektronických služieb na centrálnej úrovni MF SR – MPSVR SR | + 3 258 400,00 eur |

69. Listom č. MF/030379/2011-441 z 21. 12. 2011 viazalo záväzné ukazovatele v súvislosti so zabezpečením projektu OP ZaSI v kapitole Ministerstva zdravotníctva SR.

| | |
|---|----------------|
| - oddiel 04, skupina 1, trieda 2, kategória 630 | - 1 206,20 eur |
| z toho: prostriedky na spolufinancovanie (zdroj 11T2) | - 180,93 eur |
| prostriedky z rozpočtu EÚ (zdroj 11T1) | - 1 025,27 eur |
| Z bodu D: Rozpočet kapitoly podľa programov | |
| 06G17 Budovanie kapacít a zlepšenie kvality verejnej správy | - 1 206,20 eur |

70. Listom č. MF/030571/2011-441 z 21. 12. 2011 viazalo záväzné ukazovatele v súvislosti so zabezpečením projektu OP ZaSI v kapitole Ministerstva zdravotníctva SR.

| | |
|---|-----------------|
| - oddiel 04, skupina 1, trieda 2, kategória 610 | - 12 517,39 eur |
| - oddiel 04, skupina 1, trieda 2, kategória 620 | - 4 302,94 eur |
| z toho: prostriedky na spolufinancovanie (zdroj 11T2) | - 2 523,02 eur |
| prostriedky z rozpočtu EÚ (zdroj 11T1) | - 14 297,31 eur |
| Z bodu D: Rozpočet kapitoly podľa programov | |
| 06G17 Budovanie kapacít a zlepšenie kvality verejnej správy | - 16 820,33 eur |

71. Listom č. MF/030574/2011-441 z 21. 12. 2011 viazalo záväzné ukazovatele v súvislosti so zabezpečením projektov OP ZaSI v kapitole MPSVR SR v prospech kapitoly MF SR pre CR SR.

| | |
|---|-----------------|
| - oddiel 04, skupina 1, trieda 2, kategória 630 | - 32 761,13 eur |
| z toho: prostriedky na spolufinancovanie (zdroj 11T2) | - 4 914,22 eur |
| prostriedky z rozpočtu EÚ (zdroj 11T1) | - 27 846,91 eur |
| Z bodu D: Rozpočet kapitoly podľa programov | |
| 06G16 Podpora zamestnanosti, sociálnej inklúzie a budovanie kapacít v Bratislavskom samosprávnom kraji | - 32 761,13 eur |

72. Listom č. MF/030578/2011-441 z 21. 12. 2011 viazalo záväzné ukazovatele v súvislosti so zabezpečením projektu OP ZaSI v kapitole MF SR pre CR SR.

| | |
|---|------------------|
| - oddiel 04, skupina 1, trieda 2, kategória 630 | - 261 324,51 eur |
| z toho: prostriedky na spolufinancovanie (zdroj 11T2) | - 39 198,64 eur |
| prostriedky z rozpočtu EÚ (zdroj 11T1) | - 222 125,87 eur |

Z bodu D: Rozpočet kapitoly podľa programov
06G17 Budovanie kapacít a zlepšenie kvality verejnej správy - 261 324,87 eur

73. Listom č. MF/030586/2011-441 z 22. 12. 2011 viazalo záväzné ukazovatele v súvislosti so zabezpečením projektov OP ZaSI v kapitole MPSVR SR v prospech kapitoly NKÚ SR.

- oddiel 04, skupina 1, trieda 2, kategória 630 - 26 528,90 eur
z toho: prostriedky na spolufinancovanie (zdroj 11T2) - 3 979,35 eur
prostriedky z rozpočtu EÚ (zdroj 11T1) - 22 549,55 eur

Z bodu D: Rozpočet kapitoly podľa programov
06G16 Podpora zamestnanosti, sociálnej inklúzie a budovanie kapacít - 26 528,90 eur
v Bratislavskom samosprávnom kraji

74. Listom č. MF/030607/2011-441 z 22. 12. 2011 viazalo záväzné ukazovatele v súvislosti so zabezpečením projektov OP ZaSI v kapitole MPSVR SR v prospech kapitoly NKÚ SR.

- oddiel 04, skupina 1, trieda 2, kategória 630 - 3 325,82 eur
z toho: prostriedky na spolufinancovanie (zdroj 11T2) - 498,87 eur
prostriedky z rozpočtu EÚ (zdroj 11T1) - 2 826,95 eur

Z bodu D: Rozpočet kapitoly podľa programov
06G16 Podpora zamestnanosti, sociálnej inklúzie a budovanie kapacít - 3 325,82 eur
v Bratislavskom samosprávnom kraji

75. Zrušené MF SR.

76. Listom č. MF/ 030806/2011-441 z 29. 12. 2011 viazalo v súlade s § 8 ods.6 zákona o rozpočtových pravidlách prostriedky z rozpočtu EÚ a prostriedky ŠR na spolufinancovanie spoločných programov SR a EÚ, ktoré kapitola použije v nasledujúcom roku.

- oddiel 04, skupina 1, trieda 2, položka 340 - 115 734 291,47 eur
- oddiel 04, skupina 1, trieda 2, kategória 630 - 17 896 993,72 eur
z toho: prostriedky na spolufinancovanie - 3 326 239,25 eur
prostriedky z rozpočtu EÚ - 14 570 754,47 eur

Z bodu D: Rozpočet kapitoly podľa programov
06G04 Aktívna politika trhu práce a zvýšenie zamestnat. - MPSVR SR - 23 531,83 eur
06G15 Podpora rastu zamestnanosti - 11 862 885,39 eur
06G16 Podpora zamestnanosti, sociálnej inklúzie a budovanie kapacít - 651 804,54 eur
v Bratislavskom samosprávnom kraji
06G17 Budovanie kapacít a zlepšenie kvality verejnej správy - 1 592 216,72 eur
06G18 Technická pomoc - 671 806,63 eur
07C Sociálna inklúzia - 2 289 874,39 eur
0A909 Elektronizácia VS a rozvoj elektronických služieb - 804 874,22 eur
na centrálnej úrovni MF SR – MPSVR SR

| Kód programu | Názov programu | Schválený rozpočet | Upravený rozpočet | Skutočnosť 31.12.2011 | % | z toho zdroj: | | | | | | | | | | | | | | 35,37,72 | | |
|--|--|----------------------|----------------------|-----------------------|--------------|----------------------|---------------|-------------------|------------------|------------------|--------------------|-------------------|------------|------------|----------------|----------------|---------------|--------------|-------------------|-------------------|------------------|----------------|
| | | | | | | 111 | 11B5 | 11S1 | 11S2 | 11S3 | 11T1 | 11T2 | 131E | 131F | 131G | 131A | 13S1 | 13S2 | 13T1 | | 13T2 | |
| Medzirezortné programy a podprogramy, ktorých je kapitola gestorom a účastníkom | | | | | | | | | | | | | | | | | | | | | | |
| 06G | L'udské zdroje | 154 711 622 | 216 151 962 | 216 199 249 | 100,0 | 62 572 086 | 13 430 | 0 | 0 | 0 | 111 216 628 | 19 555 395 | 0 | 0 | 0 | 0 | 0 | 0 | 0 | 19 056 754 | 3 304 798 | 480 158 |
| 06G04 | Aktívna politika trhu práce a zvýš. zamest. - MPSVR SR | 28 551 924 | 62 704 396 | 63 065 674 | 100,6 | 62 572 086 | 13 430 | 0 | 0 | 0 | 0 | 0 | 0 | 0 | 0 | 0 | 0 | 0 | 0 | 0 | 0 | 480 158 |
| 06G0404 | - Národné programy na rozvoj APTP a zvýšenie zamest. | 12 273 639 | 54 148 119 | 54 622 962 | 100,9 | 54 129 374 | 13 430 | 0 | 0 | 0 | 0 | 0 | 0 | 0 | 0 | 0 | 0 | 0 | 0 | 0 | 0 | 480 158 |
| 06G040I | Zvýšenie zamestnanosti cez SIA | 547 433 | 310 232 | 310 230 | 100,0 | 310 230 | 0 | 0 | 0 | 0 | 0 | 0 | 0 | 0 | 0 | 0 | 0 | 0 | 0 | 0 | 0 | 0 |
| 06G040J | Individuálna štátna pomoc | 11 730 852 | 7 798 064 | 7 684 501 | 98,5 | 7 684 501 | 0 | 0 | 0 | 0 | 0 | 0 | 0 | 0 | 0 | 0 | 0 | 0 | 0 | 0 | 0 | 0 |
| 06G040L | Príspevok na podporu udržania zamestnanosti | 4 000 000 | 447 981 | 447 981 | 100,0 | 447 981 | 0 | 0 | 0 | 0 | 0 | 0 | 0 | 0 | 0 | 0 | 0 | 0 | 0 | 0 | 0 | 0 |
| 06G15 | Podpora rastu zamestnanosti | 103 149 353 | 134 323 983 | 134 321 460 | 100,0 | 0 | 0 | 0 | 0 | 0 | 96 432 986 | 16 948 412 | 0 | 0 | 0 | 0 | 0 | 0 | 0 | 17 817 950 | 3 122 112 | 0 |
| 06G1501 | - Podpora programov v oblasti podpory zamestn. a riešenia nezamestn. a dlhodobej nezamestnanosti - opatrenie 1.1 | 72 204 547 | 111 379 969 | 111 377 446 | 100,0 | 0 | 0 | 0 | 0 | 0 | 79 751 006 | 13 825 309 | 0 | 0 | 0 | 0 | 0 | 0 | 0 | 14 919 468 | 2 881 663 | 0 |
| 06G1502 | - Podpora tvorby a udržania prac. miest prostred. zvýšenia adaptability prac., podnikov a podpory podnikania - op. 1.2 | 30 944 806 | 22 944 014 | 22 944 014 | 100,0 | 0 | 0 | 0 | 0 | 0 | 16 681 980 | 3 123 103 | 0 | 0 | 0 | 0 | 0 | 0 | 0 | 2 898 482 | 240 449 | 0 |
| 06G16 | Podpora zam., soc. inkluzie a budovanie kapacít v BSK | 3 236 075 | 3 124 905 | 2 877 222 | 92,1 | 0 | 0 | 0 | 0 | 0 | 2 135 758 | 376 901 | 0 | 0 | 0 | 0 | 0 | 0 | 0 | 309 881 | 54 682 | 0 |
| 06G1601 | - Podpora rastu zamest. zlepšenia zamestnanosti s osobit. zreteľom na vzdelanostnú spoločnosť - opatrenie 3.1 | 1 244 281 | 1 371 339 | 1 350 471 | 98,5 | 0 | 0 | 0 | 0 | 0 | 1 035 266 | 182 695 | 0 | 0 | 0 | 0 | 0 | 0 | 0 | 112 634 | 19 876 | 0 |
| 06G1602 | - Podpora soc. inkluzie, rodovej rovnosti a zosúlad. prac. a rod. života v BSK - opatrenie 3.2 | 1 241 025 | 1 398 784 | 1 335 760 | 95,5 | 0 | 0 | 0 | 0 | 0 | 985 192 | 173 859 | 0 | 0 | 0 | 0 | 0 | 0 | 0 | 150 204 | 26 505 | 0 |
| 06G1603 | - Budovanie kapacít a zlepš. kvality ver. správy v BSK-op. 3.3 | 621 326 | 335 383 | 183 061 | 54,6 | 0 | 0 | 0 | 0 | 0 | 111 552 | 19 686 | 0 | 0 | 0 | 0 | 0 | 0 | 0 | 44 050 | 7 773 | 0 |
| 06G1604 | - Technická pomoc pre BSK - opatrenie 3.4 | 129 443 | 19 399 | 7 930 | 40,9 | 0 | 0 | 0 | 0 | 0 | 3 748 | 661 | 0 | 0 | 0 | 0 | 0 | 0 | 0 | 2 993 | 528 | 0 |
| 06G17 | Budovanie kapacít a zlepšenie kvality verejnej správy | 14 858 198 | 9 584 501 | 9 584 501 | 100,0 | 0 | 0 | 0 | 0 | 0 | 7 495 075 | 1 320 762 | 0 | 0 | 0 | 0 | 0 | 0 | 0 | 680 000 | 88 664 | 0 |
| 06G1701 | - Zlepš. kv. služieb poskyt. ver. spr. a nezisk. org.-op. 4.1 | 13 372 378 | 9 584 501 | 9 584 501 | 100,0 | 0 | 0 | 0 | 0 | 0 | 7 495 075 | 1 320 762 | 0 | 0 | 0 | 0 | 0 | 0 | 0 | 680 000 | 88 664 | 0 |
| 06G1702 | - Zavedenie systémov riadenia kvality vo verejnej správe a pre MVO v oblasti politiky zam. a soc. politiky - op. 4.2 | 1 485 820 | 0 | 0 | 0,0 | 0 | 0 | 0 | 0 | 0 | 0 | 0 | 0 | 0 | 0 | 0 | 0 | 0 | 0 | 0 | 0 | 0 |
| 06G18 | Technická pomoc | 4 916 072 | 6 414 177 | 6 350 392 | 99,0 | 0 | 0 | 0 | 0 | 0 | 5 152 809 | 909 320 | 0 | 0 | 0 | 0 | 0 | 0 | 0 | 248 923 | 39 340 | 0 |
| 06G1801 | - Technická pomoc - opatrenie 5.1 | 4 916 072 | 6 414 177 | 6 350 392 | 99,0 | 0 | 0 | 0 | 0 | 0 | 5 152 809 | 909 320 | 0 | 0 | 0 | 0 | 0 | 0 | 0 | 248 923 | 39 340 | 0 |
| Podprogramy, ktoré kapitola rieši ako účastník medzirezortného programu | | | | | | | | | | | | | | | | | | | | | | |
| 06H09 | Hospodárska mobilizácia - MPSVR SR (gestor MH SR) | 45 189 | 45 189 | 44 953 | 99,5 | 44 953 | 0 | 0 | 0 | 0 | 0 | 0 | 0 | 0 | 0 | 0 | 0 | 0 | 0 | 0 | 0 | 0 |
| 09706 | Príspevky SR do medzinárod. organizácií - MPSVR SR (gestor MZV SR) | 420 367 | 440 298 | 440 297 | 100,0 | 440 297 | 0 | 0 | 0 | 0 | 0 | 0 | 0 | 0 | 0 | 0 | 0 | 0 | 0 | 0 | 0 | 0 |
| 0A909 | Elektronizácia VS a rozvoj elektronických služieb na centrálnej úrovni MF SR - MPSVR SR | 0 | 15 756 226 | 15 756 226 | 100,0 | 0 | 0 | 11 866 014 | 2 094 002 | 1 796 210 | 0 | 0 | 0 | 0 | 0 | 0 | 0 | 0 | 0 | 0 | 0 | 0 |
| 0AT04 | Hodnotenie a štúdie - MPSVR SR (gestor Úrad vlády SR) | 0 | 10 131 | 10 131 | 100,0 | 0 | 0 | 0 | 0 | 0 | 0 | 0 | 0 | 0 | 0 | 0 | 0 | 8 611 | 1 520 | 0 | 0 | 0 |
| Výdavky spolu za kapitolu | | 2 009 192 040 | 2 072 695 080 | 2 026 331 581 | 97,8 | 1 841 319 964 | 13 430 | 11 883 074 | 2 097 013 | 1 796 210 | 121 617 433 | 21 209 746 | 344 | 140 | 437 472 | 223 585 | 13 184 | 2 327 | 21 146 237 | 3 545 868 | 1 025 554 | |

Výdavky rozpočtových organizácií na činnosť za rok 2011

(v eurách)

| | | ÚPSVR (07E0401) | DeD (07C0502) | NIP (07E0402) | IPR (06G0404) | RSZP (06G0404) | SIA (06G0401) | FSR (07C040C) | CMPODM (07E0402) | RO spolu | MPSVR SR (07E0301) | SPOLU |
|------------|--|--------------------|-------------------|------------------|------------------|-------------------|------------------|------------------|---------------------|--------------------|-----------------------|--------------------|
| 610 | mzdy, platy a OOV | 60 350 290 | 26 527 610 | 4 769 581 | 947 012 | 239 947 | 5 305 | 158 691 | 201 629 | 93 200 065 | 4 420 661 | 97 620 726 |
| 620 | poistné a príspevok do poisťovní | 21 363 493 | 9 273 476 | 1 697 073 | 324 458 | 80 876 | 24 491 | 69 121 | 69 445 | 32 902 433 | 1 610 321 | 34 512 754 |
| 630 | tovary a služby v tom: | 28 317 318 | 13 661 321 | 1 809 194 | 420 590 | 109 760 | 258 644 | 91 611 | 65 034 | 44 733 472 | 6 154 378 | 50 887 850 |
| 631 | cestovné náhrady | 234 295 | 67 473 | 243 719 | 1 668 | 764 | 249 | 6 291 | 3 816 | 558 275 | 263 282 | 821 557 |
| 632 | energie, voda a komunikácie | 13 965 859 | 3 526 833 | 378 265 | 139 722 | 49 816 | 41 935 | 10 064 | 17 674 | 18 130 168 | 3 279 663 | 21 409 831 |
| 633 | materiál | 2 690 818 | 5 924 410 | 324 813 | 126 894 | 32 217 | 44 080 | 8 345 | 11 189 | 9 162 766 | 220 915 | 9 383 681 |
| 634 | dopravné | 715 361 | 537 157 | 208 907 | 7 066 | 2 056 | 9 740 | 6 355 | 0 | 1 486 642 | 88 742 | 1 575 384 |
| 635 | rutinná a štandardná údržba | 2 080 040 | 462 001 | 70 471 | 81 772 | 4 679 | 9 172 | 1 627 | 3 943 | 2 713 705 | 366 980 | 3 080 685 |
| 636 | nájomné za nájom | 870 797 | 38 648 | 217 702 | 1 868 | 17 | 1 296 | 0 | 52 | 1 130 380 | 16 096 | 1 146 476 |
| 637 | služby | 7 760 148 | 3 104 799 | 365 317 | 61 600 | 20 211 | 152 172 | 58 929 | 28 360 | 11 551 536 | 1 918 700 | 13 470 236 |
| 640 | bežné transfery | 820 587 | 1 294 744 | 64 794 | 14 256 | 469 | 21 790 | 7 960 | 403 | 2 225 003 | 120 862 | 2 345 865 |
| 600 | bežné výdavky | 110 851 688 | 50 757 151 | 8 340 642 | 1 706 316 | 431 052 | 310 230 | 327 383 | 336 511 | 173 060 973 | 12 306 222 | 185 367 195 |
| 700 | kapitálové výdavky (710) | 298 543 | 1 105 900 | 256 474 | 70 511 | 0 | 0 | 7 752 | 0 | 1 739 180 | 298 873 | 2 038 053 |
| | Výdavky ŠR spolu (zdroj 111) | 111 150 231 | 51 863 051 | 8 597 116 | 1 776 827 | 431 052 | 310 230 | 335 135 | 336 511 | 174 800 153 | 12 605 095 | 187 405 248 |
| | Výdavky opatrenia Technická pomoc (EÚ+spolufinancovanie zo ŠR) v tom: | | | | | | 2 274 664 | 1 488 678 | | 3 763 342 | 2 594 980 | 6 358 322 |
| | mzdy, platy a OOV | | | | | | 1 540 100 | 947 427 | | 2 487 527 | 1 649 722 | 4 137 249 |
| | poistné a príspevok do poisťovní | | | | | | 537 998 | 313 294 | | 851 292 | 566 474 | 1 417 766 |
| | tovary a služby | | | | | | 196 566 | 227 957 | | 424 523 | 343 820 | 768 343 |
| | kapitálové výdavky | | | | | | | | | | 34 964 | 34 964 |
| | Mimorozpočtové zdroje | 73 283 | 455 080 | 9 801 | 2 219 | | | 4 722 | | 545 105 | 2 510 | 547 615 |
| | Výdavky RO spolu | 111 223 514 | 52 318 131 | 8 606 917 | 1 779 046 | 431 052 | 2 584 894 | 1 828 535 | 336 511 | 179 108 600 | 15 202 585 | 194 311 185 |
| | Rozdiel (úspora/prekročenie) výdavkov RO spolu v porovnaní s rokom 2010 | -15 717 497 | -205 877 | 3 444 | -193 011 | -21 352 | 345 308 | 45 318 | -1 287 | -16 559 028 | -1 462 887 | -18 021 915 |

Odbor platobnej jednotky ESF MPSVR SR

Čerpanie finančných prostriedkov ESR a spolufinancovania zo ŠR za rok 2011 za kapitolu MPSVR SR a PJ ESF

(v eurách)

| Opatrenie | kód prvku | Kapitola spolu (EU plus ŠR) | | | | z toho: Platobná jednotka spolu (EU plus ŠR) | | | | Kapitola MPSVR SR spolu | | | | | | | |
|---------------|--|-----------------------------|-------------------------|------------------------|-----------------------|--|-------------------------|------------------------|----------------------|-------------------------|-------------------------|------------------------|-----------------------|----------------------|-------------------------|------------------------|----------------------|
| | | skutočnosť 2010 | schválený rozpočet 2011 | upravený rozpočet 2011 | skutočnosť 2011 | skutočnosť 2010 | schválený rozpočet 2011 | upravený rozpočet 2011 | skutočnosť 2011 | zdroj EU | | | | zdroj ŠR | | | |
| | | | | | | | | | | skutočnosť 2010 | schválený rozpočet 2011 | upravený rozpočet 2011 | skutočnosť 2011 | skutočnosť 2010 | schválený rozpočet 2011 | upravený rozpočet 2011 | skutočnosť 2011 |
| | 06G1501 | 100 378 035,02 | 72 204 547,00 | 111 379 969,11 | 111 377 445,97 | 951 873,92 | 72 204 547,00 | 1 696 217,28 | 1 696 217,28 | 85 315 801,78 | 61 362 796,00 | 94 672 784,72 | 94 670 474,17 | 15 062 233,24 | 10 841 751,00 | 16 707 184,39 | 16 706 971,80 |
| | 06G1502 | 17 941 310,70 | 30 944 806,00 | 22 944 013,80 | 22 944 013,80 | 17 941 310,70 | 30 944 806,00 | 22 944 013,80 | 22 944 013,80 | 15 318 892,47 | 26 298 341,00 | 19 580 462,07 | 19 580 462,07 | 2 622 418,23 | 4 646 465,00 | 3 363 551,73 | 3 363 551,73 |
| | 06G15 spolu | 118 319 345,72 | 103 149 353,00 | 134 323 982,91 | 134 321 459,77 | 18 893 184,62 | 103 149 353,00 | 24 640 231,08 | 24 640 231,08 | 100 634 694,25 | 87 661 137,00 | 114 253 246,79 | 114 250 936,24 | 17 684 651,47 | 15 488 216,00 | 20 070 736,12 | 20 070 523,53 |
| | 06G1601 | 2 808 679,33 | 1 244 281,00 | 1 371 339,34 | 1 350 470,85 | 651 853,48 | 1 244 281,00 | 520 694,20 | 499 825,71 | 2 387 384,66 | 1 057 448,00 | 1 159 182,84 | 1 147 899,48 | 421 294,67 | 186 833,00 | 212 156,50 | 202 571,37 |
| | 06G1602 | 460 371,01 | 1 241 025,00 | 1 398 783,56 | 1 335 759,71 | 135 972,60 | 1 241 025,00 | 185 573,01 | 122 549,16 | 391 315,37 | 1 054 681,00 | 1 193 741,26 | 1 135 395,60 | 69 055,64 | 186 344,00 | 205 042,30 | 200 364,11 |
| | 06G1603 | 251 136,11 | 621 326,00 | 335 382,80 | 183 060,70 | 87 233,25 | 621 326,00 | 281 446,55 | 129 124,45 | 213 465,69 | 528 032,00 | 286 735,31 | 155 601,60 | 37 670,42 | 93 294,00 | 48 647,49 | 27 459,10 |
| | 06G1604 | 222 489,23 | 129 443,00 | 19 399,46 | 7 930,50 | 0,00 | 129 443,00 | 11 468,96 | 0,00 | 189 115,58 | 110 007,00 | 16 238,46 | 6 740,96 | 33 373,65 | 19 436,00 | 3 161,00 | 1 189,54 |
| | 06G16 spolu | 3 742 675,68 | 3 236 075,00 | 3 124 905,16 | 2 877 221,76 | 875 059,33 | 3 236 075,00 | 999 182,72 | 751 499,32 | 3 181 281,30 | 2 750 168,00 | 2 655 897,87 | 2 445 637,64 | 561 394,38 | 485 907,00 | 469 007,29 | 431 584,12 |
| | 06G1701 | 10 650 985,50 | 13 372 378,00 | 9 584 501,03 | 9 584 501,03 | 6 995 664,64 | 13 372 378,00 | 7 612 316,99 | 7 612 316,99 | 9 053 320,97 | 11 364 471,00 | 8 175 074,56 | 8 175 074,56 | 1 597 664,53 | 2 007 907,00 | 1 409 426,47 | 1 409 426,47 |
| | 06G1702 | 0,00 | 1 485 820,00 | 0,00 | 0,00 | 0,00 | 1 485 820,00 | 0,00 | 0,00 | 0,00 | 1 262 719,00 | 0,00 | 0,00 | 223 101,00 | 0,00 | 0,00 | 0,00 |
| | 06G17 spolu | 10 650 985,50 | 14 858 198,00 | 9 584 501,03 | 9 584 501,03 | 6 995 664,64 | 14 858 198,00 | 7 612 316,99 | 7 612 316,99 | 9 053 320,97 | 12 627 190,00 | 8 175 074,56 | 8 175 074,56 | 1 597 664,53 | 2 231 008,00 | 1 409 426,47 | 1 409 426,47 |
| | 06G1801 | 6 172 030,82 | 4 916 072,00 | 6 414 176,50 | 6 350 392,57 | 0,00 | 4 916 072,00 | 61 390,90 | 0,00 | 5 242 325,91 | 4 177 908,00 | 5 455 955,88 | 5 401 732,72 | 929 704,91 | 738 164,00 | 958 220,62 | 948 659,85 |
| | 06G18 spolu | 6 172 030,82 | 4 916 072,00 | 6 414 176,50 | 6 350 392,57 | 0,00 | 4 916 072,00 | 61 390,90 | 0,00 | 5 242 325,91 | 4 177 908,00 | 5 455 955,88 | 5 401 732,72 | 929 704,91 | 738 164,00 | 958 220,62 | 948 659,85 |
| | 07C0801 | 6 537 319,35 | 12 992 420,00 | 18 766 094,53 | 6 290 379,21 | 6 117 326,88 | 12 992 420,00 | 18 275 831,59 | 5 800 115,87 | 5 748 832,20 | 11 041 565,00 | 15 752 126,51 | 5 539 395,97 | 788 487,15 | 1 950 855,00 | 3 013 968,02 | 750 983,24 |
| | 07C0802 | 8 870 745,71 | 10 493 409,00 | 16 820 852,09 | 5 137 043,38 | 8 870 745,71 | 10 493 409,00 | 16 749 754,72 | 5 065 945,61 | 7 609 667,36 | 8 917 789,00 | 14 160 759,40 | 4 434 937,18 | 1 261 078,35 | 1 575 620,00 | 2 660 092,69 | 702 106,20 |
| | 07C0803 | 1 523 365,23 | 10 653 563,00 | 20 053 963,40 | 2 958 286,31 | 372 352,50 | 10 653 563,00 | 17 353 506,60 | 258 749,51 | 1 297 689,86 | 9 053 895,00 | 17 183 067,10 | 2 515 955,23 | 225 675,37 | 1 599 668,00 | 2 870 896,30 | 442 331,08 |
| | 07C08 spolu | 16 931 430,29 | 34 139 392,00 | 55 640 910,02 | 14 385 708,90 | 15 360 425,09 | 34 139 392,00 | 52 379 092,91 | 11 124 810,99 | 14 656 189,42 | 29 013 249,00 | 47 095 953,01 | 12 490 288,38 | 2 275 240,87 | 5 126 143,00 | 8 544 957,01 | 1 895 420,52 |
| | 2. programové obdobie 2007-2013 spolu | 155 816 468,01 | 160 299 090,00 | 209 088 475,62 | 167 519 284,03 | 42 124 333,68 | 160 299 090,00 | 85 692 214,60 | 44 128 858,38 | 132 767 811,85 | 136 229 652,00 | 177 636 128,11 | 142 763 669,54 | 23 048 656,16 | 24 069 438,00 | 31 452 347,51 | 24 755 614,49 |
| | z toho: zdroje 11T1, 11T2, | 102 628 558,16 | 160 299 090,00 | 142 830 613,53 | 142 827 179,50 | 17 076 972,68 | 160 299 090,00 | 38 430 722,81 | 38 430 722,81 | 89 797 504,85 | 136 229 652,00 | 121 620 242,24 | 121 617 433,27 | 12 831 053,31 | 24 069 438,00 | 21 210 371,29 | 21 209 746,23 |
| | zdroje 13T1 a 13T2 | 53 187 909,85 | 0,00 | 66 257 862,09 | 24 692 104,53 | 25 047 361,11 | 0,00 | 47 261 491,79 | 5 698 135,57 | 42 970 307,00 | 0,00 | 56 015 885,87 | 21 146 236,27 | 10 217 602,85 | 0,00 | 10 241 976,22 | 3 545 868,26 |
| Celkom | 2. programové obdobie | 155 816 468,01 | 160 299 090,00 | 209 088 475,62 | 167 519 284,03 | 42 124 333,79 | 160 299 090,00 | 85 692 214,60 | 44 128 858,38 | 132 767 811,85 | 136 229 652,00 | 177 636 128,11 | 142 763 669,54 | 23 048 656,16 | 24 069 438,00 | 31 452 347,51 | 24 755 614,49 |

Čerpanie ESF za príspevkové organizácie v kapitole MPSVR SR

| | | | | | | | | | | | | | | | | | |
|------------------------------|------------------|--|--|---------------------|--|--|--|--|--|--|--|---------------------|--|--|--|--|-------------------|
| Centrum vzdelávania MPSVR SR | 06G15 (11T+13T) | | | 1 750 299,64 | | | | | | | | 1 487 754,06 | | | | | 262 545,58 |
| | 06G16 (11T+13T) | | | 358 733,47 | | | | | | | | 304 926,39 | | | | | 53 807,08 |
| | 06G17 (11T+13T)) | | | 865 737,93 | | | | | | | | 735 404,52 | | | | | 130 333,41 |
| | 07C08 (11T+13T) | | | 427 730,48 | | | | | | | | 363 568,68 | | | | | 64 161,80 |
| | SPOLU | | | 3 402 501,52 | | | | | | | | 2 891 653,65 | | | | | 510 847,87 |

| Opatrenie | kód prvku | z toho: Platobná jednotka | | | | | | | |
|--|------------------------------|---------------------------|-------------------------|------------------------|----------------------|---------------------|-------------------------|------------------------|---------------------|
| | | zdroj EU | | | | zdroj ŠR | | | |
| | | skutočnosť 2010 | schválený rozpočet 2011 | upravený rozpočet 2011 | skutočnosť 2011 | skutočnosť 2010 | schválený rozpočet 2011 | upravený rozpočet 2011 | skutočnosť 2011 |
| OP ZaSI | 06G1501 | 809 092,83 | 61 362 796,00 | 1 441 784,69 | 1 441 784,69 | 142 781,09 | 10 841 751,00 | 254 432,59 | 254 432,59 |
| | 06G1502 | 15 318 892,47 | 26 298 341,00 | 19 580 462,07 | 19 580 462,07 | 2 622 418,23 | 4 646 465,00 | 3 363 551,73 | 3 363 551,73 |
| | 06G15 spolu | 16 127 985,30 | 87 661 137,00 | 21 022 246,76 | 21 022 246,76 | 2 765 199,32 | 15 488 216,00 | 3 617 984,32 | 3 617 984,32 |
| | 06G1601 | 554 082,29 | 1 057 448,00 | 436 134,41 | 424 851,05 | 97 771,19 | 186 833,00 | 84 559,79 | 74 974,66 |
| | 06G1602 | 115 576,72 | 1 054 681,00 | 162 512,29 | 104 166,63 | 20 395,88 | 186 344,00 | 23 060,72 | 18 382,53 |
| | 06G1603 | 74 148,26 | 528 032,00 | 240 889,50 | 109 755,79 | 13 084,99 | 93 294,00 | 40 557,05 | 19 368,66 |
| | 06G1604 | 0,00 | 110 007,00 | 9 497,50 | 0,00 | 0,00 | 19 436,00 | 1 971,46 | 0,00 |
| | 06G16 spolu | 743 807,27 | 2 750 168,00 | 849 033,70 | 638 773,47 | 131 252,06 | 485 907,00 | 150 149,02 | 112 725,85 |
| | 06G1701 | 5 946 298,24 | 11 364 471,00 | 6 498 718,13 | 6 498 718,13 | 1 049 366,40 | 2 007 907,00 | 1 113 598,86 | 1 113 598,86 |
| | 06G1702 | 0,00 | 1 262 719,00 | 0,00 | 0,00 | 0,00 | 223 101,00 | 0,00 | 0,00 |
| | 06G17 spolu | 5 946 298,24 | 12 627 190,00 | 6 498 718,13 | 6 498 718,13 | 1 049 366,40 | 2 231 008,00 | 1 113 598,86 | 1 113 598,86 |
| | 06G1801 | 0,00 | 4 177 908,00 | 52 189,12 | 0,00 | 0,00 | 738 164,00 | 9 201,78 | 0,00 |
| | 06G18 spolu | 0,00 | 4 177 908,00 | 52 189,12 | 0,00 | 0,00 | 738 164,00 | 9 201,78 | 0,00 |
| | 07C0801 | 5 391 838,60 | 11 041 565,00 | 15 335 403,10 | 5 122 672,16 | 725 488,28 | 1 950 855,00 | 2 940 428,49 | 677 443,71 |
| | 07C0802 | 7 609 667,36 | 8 917 789,00 | 14 100 326,79 | 4 374 504,17 | 1 261 078,35 | 1 575 620,00 | 2 649 427,93 | 691 441,44 |
| | 07C0803 | 319 329,12 | 9 053 895,00 | 14 887 678,67 | 221 348,80 | 53 023,38 | 1 599 668,00 | 2 465 827,93 | 37 400,71 |
| | 07C08 spolu | 13 320 835,08 | 29 013 249,00 | 44 323 408,56 | 9 718 525,13 | 2 039 590,01 | 5 126 143,00 | 8 055 684,35 | 1 406 285,86 |
| 2. programové obdobie 2007-2013 spolu | | 36 138 925,89 | 136 229 652,00 | 72 745 596,27 | 37 878 263,49 | 5 985 407,79 | 24 069 438,00 | 12 946 618,33 | 6 250 594,89 |
| z toho: zdroje 11T1, 11T2, | | 13 899 837,00 | 136 229 652,00 | 32 683 555,15 | 32 683 555,15 | 3 177 135,68 | 24 069 438,00 | 5 747 167,66 | 5 747 167,66 |
| zdroje 13T1 a 13T2 | | 22 239 089,00 | 0,00 | 40 062 041,12 | 5 194 708,34 | 2 808 272,11 | 0,00 | 7 199 450,67 | 503 427,23 |
| Celkom | 2. programové obdobie | 36 138 926,00 | 136 229 652,00 | 72 745 596,27 | 37 878 263,49 | 5 985 407,79 | 24 069 438,00 | 12 946 618,33 | 6 250 594,89 |

Výdavky na plnenia platené štátom podľa § 168a a § 285 zákona č. 461/2003 Z. z. za rok 2011

(v eurách)

| | Upr. rozpočet 2011 | Sociálna poisťovňa | | MO SR | | MV SR | | MS SR | | C e l k o m | |
|--------------------------------------|-----------------------|--------------------|-------------------|----------------|----------------|----------------|----------------|--------------|--------------|-------------------|-------------------|
| | | Poukaz | Čerpanie | Poukaz | Čerp. | Poukaz | Čerp. | Poukaz | Čerp. | Poukaz | Čerpanie |
| zvýš.dôch.z dôvodu jedin. zdr.příjmu | 280 000 | 274 200 | 228 604 | 400 | 415 | 5 400 | 5 461 | 0 | 0 | 280 000 | 234 481 |
| zvýš.dôch.z dôvodu úč.na odb.a reh. | 9 950 300 | 9 398 000 | 9 256 163 | 144 000 | 144 045 | 405 600 | 398 379 | 2 700 | 2 588 | 9 950 300 | 9 801 174 |
| zvýš.dôch. pre bezvládnosť | 6 099 700 | 6 078 300 | 6 162 805 | 6 300 | 6 377 | 14 400 | 13 322 | 700 | 733 | 6 099 700 | 6 183 237 |
| sociálny dôchodok | 6 700 000 | 6 700 000 | 6 425 465 | 0 | 0 | 0 | 0 | 0 | 0 | 6 700 000 | 6 425 465 |
| dôchodok manželky | 300 000 | 291 650 | 339 453 | 4 800 | 4 883 | 3 300 | 2 109 | 250 | 227 | 300 000 | 346 672 |
| dávky úraz. poistenia | 500 000 | 500 000 | 423 816 | 0 | 0 | 0 | 0 | 0 | 0 | 500 000 | 423 816 |
| prípl. za štátnu službu k dôchodku | 330 000 | 330 000 | 341 530 | 0 | 0 | 0 | 0 | 0 | 0 | 330 000 | 341 530 |
| invalidi z mladosti | 17 050 000 | 17 050 000 | 17 830 710 | 0 | 0 | 0 | 0 | 0 | 0 | 17 050 000 | 17 830 710 |
| prípl. k dôch. politickým väzňom | 3 590 000 | 3 576 400 | 3 153 286 | 8 400 | 4 522 | 5 200 | 5 099 | 0 | 0 | 3 590 000 | 3 162 907 |
| Spolu dávky | 44 800 000 | 44 198 550 | 44 161 830 | 163 900 | 160 242 | 433 900 | 424 370 | 3 650 | 3 548 | 44 800 000 | 44 749 991 |

Dotácie poskytnuté z bežných a kapitálových transferov podľa § 3 zákona č. 544/2010 Z. z. o dotáciách
v pôsobnosti MPSVR SR

(v eurách)

| Por. č. | Číslo žiadosti | Názov žiadateľa | Druh dotácie/účel | Požadovaná dotácia | | | Schválená dotácia | | | Čerpaná dotácia k 31.12.2011 | | |
|---------|----------------|---|---|--------------------|--------------------|-----------|-------------------|--------------------|-----------|------------------------------|--------------------|-----------|
| | | | | Bežné výdavky | Kapitálové výdavky | Spolu | Bežné výdavky | Kapitálové výdavky | Spolu | Bežné výdavky | Kapitálové výdavky | Spolu |
| 1 | 2 | Ako doma, n.o. Prešov IČO 42 092 388 | Dotácia na podporu rozvoja sociálnych služieb /vytvorenie bezbarierového prostredia/ | 0,00 | 44 997,62 | 44 997,62 | | 44 000,00 | 44 000,00 | | 30 500,00 | 30 500,00 |
| 2 | 7/1 | Arcidiecézna charita Košice IČO 35 514 027 | Dotácia na podporu rozvoja sociálnych služieb /Charitatívno-sociálne centrum Humenné, Rómske komunitné centrum Lipany, Rómske komunitné centrum Stropkov/ /mzda, poistné, soc. poistenie špeciálne soc. poradenstvo/ | 12 950,00 | 0,00 | 12 950,00 | 9 000,00 | | 9 000,00 | 9 000,00 | | 9 000,00 |
| 3 | 7/5 | Arcidiecézna charita Košice IČO 35 514 027 | Dotácia na podporu rozvoja sociálnych služieb /Charitný dom pre mládež, Vranov nad Topľou/ /rekonštrukcia a stavebné úpravy/ | 0,00 | 6 725,00 | 6 725,00 | 6 500,00 | | 6 500,00 | 6 500,00 | | 6 500,00 |
| 4 | 11 | Asociácia supervízorov a sociálnych poradcov Bratislava IČO31 803 989 | Dotácia na podporu vykonávania opatrení SPODaSK /odmena, poistné, materiálové vybavenie, osobné vozidlo/ | 14 951,50 | 13 160,00 | 28 111,50 | 14 000,00 | | 14 000,00 | 3 721,00 | | 3 721,00 |
| 5 | 13/5 | Banskobystrický samosprávny kraj IČO 37 828 100 | Dotácia na podporu rozvoja sociálnych služieb /DD a DSS Kremnica/ /bezbarierové prostredie - schodolez/ | 0,00 | 4 860,00 | 4 860,00 | | 4 500,00 | 4 500,00 | | 4 500,00 | 4 500,00 |
| 6 | 13/6 | Banskobystrický samosprávny kraj IČO 37 828 100 | Dotácia na podporu rozvoja sociálnych služieb /DD a DSS Nová Baňa/ /bezbarierové prostredie/ | 0,00 | 2 854,63 | 2 854,63 | | 2 500,00 | 2 500,00 | | 2 500,00 | 2 500,00 |
| 7 | 13/11 | Banskobystrický samosprávny kraj IČO 37 828 100 | Dotácia na podporu rozvoja sociálnych služieb /DSS Zvolen/ /materiálové vybavenie/ | 20 722,00 | 0,00 | 20 722,00 | 4 450,00 | | 4 450,00 | 4 450,00 | | 4 450,00 |
| 8 | 13/14 | Banskobystrický samosprávny kraj IČO 37 828 100 | Dotácia na podporu rozvoja sociálnych služieb /ŠZ Kotva, Brezno/ /špeciálne motorové vozidlo/ | 0,00 | 28 060,20 | 28 060,20 | | 25 000,00 | 25 000,00 | | 25 000,00 | 25 000,00 |
| 9 | 13/10 | Banskobystrický samosprávny kraj IČO 37 828 100 | Dotácia na podporu rozvoja sociálnych služieb /DSS Slovenská Ľubča/ /materiálové vybavenie/ | 14 715,00 | 0,00 | 14 715,00 | 3 000,00 | | 3 000,00 | 3 000,00 | | 3 000,00 |
| 10 | 13/30 | Banskobystrický samosprávny kraj IČO 37 828 100 | Dotácia na podporu rozvoja sociálnych služieb /DD a DSS-Žiar nad Hronom/ /materiálové vybavenie/ | 4 216,50 | 18 292,50 | 22 509,00 | 2 500,00 | | 2 500,00 | 2 500,00 | | 2 500,00 |
| 11 | 13/31 | Banskobystrický samosprávny kraj IČO 37 828 100 | Dotácia na podporu rozvoja sociálnych služieb /DSS-Hrabiny, Nová Baňa/ /materiálové vybavenie/ | 18 157,50 | 0,00 | 18 157,50 | 8 000,00 | | 8 000,00 | 8 000,00 | | 8 000,00 |

| Por. č. | Číslo žiadosti | Názov žiadateľa | Druh dotácie/účel | Požadovaná dotácia | | | Schválená dotácia | | | Čerpaná dotácia k 31.12.2011 | | |
|---------|----------------|--|---|--------------------|--------------------|-----------|-------------------|--------------------|-----------|------------------------------|--------------------|-----------|
| | | | | Bežné výdavky | Kapitálové výdavky | Spolu | Bežné výdavky | Kapitálové výdavky | Spolu | Bežné výdavky | Kapitálové výdavky | Spolu |
| 12 | 16 | Bratislavská arcidiecézna charita Bratislava IČO 31 780 521 | Dotácia na podporu rozvoja sociálnych služieb Domov seniorov Charitas /materiálové vybavenie/ | 0,00 | 4 240,00 | 4 240,00 | | 4 000,00 | 4 000,00 | | 4 000,00 | 4 000,00 |
| 13 | 17/1 | Bratislavský samosprávny kraj IČO 36 063 606 | Dotácia na podporu rozvoja sociálnych služieb /DSS prof. Karola Matulaya pre deti a dospelých, BA/ /špeciálne motorové vozidlo/ | 0,00 | 25 278,10 | 25 278,10 | | 25 000,00 | 25 000,00 | | 25 000,00 | 25 000,00 |
| 14 | 17/2 | Bratislavský samosprávny kraj IČO 36 063 606 | Dotácia na podporu rozvoja sociálnych služieb /DSS Plavecké Podhradie/ /špeciálne motorové vozidlo/ | 0,00 | 25 683,30 | 25 683,30 | | 25 000,00 | 25 000,00 | | 25 000,00 | 25 000,00 |
| 15 | 17/4 | Bratislavský samosprávny kraj IČO 36 063 606 | Dotácia na podporu rozvoja sociálnych služieb /DSS a zariadenie pre seniorov Rača/ /materiálové vybavenie/ | 29 747,50 | 0,00 | 29 747,50 | 9 500,00 | | 9 500,00 | 9 500,00 | | 9 500,00 |
| 16 | 17/7 | Bratislavský samosprávny kraj IČO 36 063 606 | Dotácia na podporu rozvoja sociálnych služieb /DSS a zariadenie pre seniorov, Pezinok/ /bezbariérové prostredie/ | 0,00 | 30 039,10 | 30 039,10 | | 12 000,00 | 12 000,00 | | 7 791,12 | 7 791,12 |
| 17 | 17/10 | Bratislavský samosprávny kraj IČO 36 063 606 | Dotácia na podporu rozvoja sociálnych služieb /DSS a zariadenie podporovaného bývania Rozsutec, BA/ /materiálové vybavenie/ | 0,00 | 1 880,90 | 1 880,90 | 1 500,00 | | 1 500,00 | 1 500,00 | 0,00 | 1 500,00 |
| 18 | 17/12 | Bratislavský samosprávny kraj IČO 36 063 606 | Dotácia na podporu rozvoja sociálnych služieb /DSS pre deti a dospelých KAMPINO, BA/ /výťah/ | 0,00 | 42 660,00 | 42 660,00 | | 10 000,00 | 10 000,00 | | 10 000,00 | 10 000,00 |
| 19 | 17/13 | Bratislavský samosprávny kraj IČO 36 063 606 | Dotácia na podporu rozvoja sociálnych služieb /Domov sociálnych služieb a zariadenie podporovaného bývania Merema, Modra/ /materiálové vybavenie/ | 19 566,00 | 0,00 | 19 566,00 | 10 000,00 | | 10 000,00 | 10 000,00 | | 10 000,00 |
| 20 | 21 | Centrum Slniečko, n.o. Nitrianske Hrnčiarovce IČO 36 096 555 | Dotácia na podporu vykonávania opatrení sociálnoprávnej ochrany detí a sociálnej kurately /rekonštrukcia a stavebné úpravy + audiovrátnik s kamerou na dome/ | 0,00 | 44 542,00 | 44 542,00 | | 18 000,00 | 18 000,00 | | 5 490,00 | 5 490,00 |
| 21 | 23 | Centrum sociálnych služieb Sv. Anna n.o. Nitrianske Hrnčiarovce IČO 45 732 426 | Dotácia na podporu rozvoja sociálnych služieb /materiálové vybavenie, infrasauna, hydromasážna vaňa, šikmá schodisková sedačka/ | 11 153,00 | 14 850,00 | 26 003,00 | 4 500,00 | 9 500,00 | 14 000,00 | 4 500,00 | 9 500,00 | 14 000,00 |
| 22 | 24 | COR centrum n.o. Banská Bystrica IČO 31 908 837 | Dotácia na podporu vykonávania opatrení SPODaSK /materiálové vybavenie, web stránka, osobné motorové vozidlo/ | 6 306,30 | 8 305,20 | 14 611,50 | 760,00 | | 760,00 | 760,00 | | 760,00 |

| Por. č. | Číslo žiadosti | Názov žiadateľa | Druh dotácie/účel | Požadovaná dotácia | | | Schválená dotácia | | | Čerpaná dotácia k 31.12.2011 | | |
|---------|----------------|---|---|--------------------|--------------------|-----------|-------------------|--------------------|-----------|------------------------------|--------------------|-----------|
| | | | | Bežné výdavky | Kapitálové výdavky | Spolu | Bežné výdavky | Kapitálové výdavky | Spolu | Bežné výdavky | Kapitálové výdavky | Spolu |
| 23 | 26/1 | Depaul Slovensko n.o. Bratislava IČO 37 924 443 | Dotácia na podporu rozvoja sociálnych služieb /Nizkoprahová nocľaháreň sv. Vincenta de Paul, BA/ /materiálové vybavenie/ | 10 537,32 | 0,00 | 10 537,32 | 10 000,00 | | 10 000,00 | 7 350,00 | | 7 350,00 |
| 24 | 26/2 | Depaul Slovensko n.o. Bratislava IČO 37 924 443 | Dotácia na podporu rozvoja sociálnych služieb /Útulok sv. Lujzy de Marillac, BA/ /špeciálne motorové vozidlo/ | 0,00 | 23 598,00 | 23 598,00 | | 23 000,00 | 23 000,00 | | 22 450,00 | 22 450,00 |
| 25 | 27 | Detský fond Slovenskej republiky Bratislava IČO 00 679 755 | Dotácia na podporu vykonávania opatrení sociálnoprávnej ochrany detí a sociálnej kurately /odmena, preddavok poistné, soc. poistenie, materiálové zariadenie/ | 25 872,00 | 0,00 | 25 872,00 | 23 000,00 | | 23 000,00 | 7 592,00 | | 7 592,00 |
| 26 | 28 | Diecézna charita Banská Bystrica IČO 35 659 726 | Dotácia na podporu rozvoja sociálnych služieb Diecézna charita - dom pre núdznych Tajovského BB /materiálové vybavenie/ | 3 045,80 | 0,00 | 3 045,80 | 2 300,00 | | 2 300,00 | 2 300,00 | | 2 300,00 |
| 27 | 30/1 | Diecézna charita Žilina IČO 42 065 895 | Dotácia na podporu vykonávania opatrení SPODaSK /Detský charitný dom, Považská Bystrica/ /osobné motorové vozidlo/ | 0,00 | 24 796,00 | 24 796,00 | | 12 000,00 | 12 000,00 | | 12 000,00 | 12 000,00 |
| 28 | 30/3 | Diecézna charita Žilina IČO 42 065 895 | Dotácia na podporu rozvoja sociálnych služieb /Dom charity sv. Gianni, Čadca/ /materiálové vybavenie/ | 2 693,70 | 0,00 | 2 693,70 | 2 000,00 | | 2 000,00 | 2 000,00 | | 2 000,00 |
| 29 | 32 | DOM Božieho milosrdenstva, n.o. Banská Bystrica IČO 42 000 912 | Dotácia na podporu rozvoja sociálnych služieb /Arte, ergo, muzikoterapia, kreslá, SARA 3000/ | 7 190,62 | 4 993,20 | 12 183,82 | 6 000,00 | 4 000,00 | 10 000,00 | 5 849,96 | 4 000,00 | 9 849,96 |
| 30 | 34 | Dom svätej Alžbety, krízové stredisko pre deti a osamelých rodičov, n.o. Banská Bystrica IČO 42 000 084 | Dotácia na podporu vykonávania opatrení SPODaSK /rekonštrukcia a stavebné úpravy/ | 0,00 | 11 068,00 | 11 068,00 | | 11 000,00 | 11 000,00 | | 11 000,00 | 11 000,00 |
| 31 | 35 | Dominik n.o. Veľká Lehota IČO 37 954 318 | Dotácia na podporu rozvoja sociálnych služieb /voľnočasové aktivity, terapia, balneologická vaňa, závesný systém/ | 6 368,10 | 16 439,58 | 22 807,68 | | 8 000,00 | 8 000,00 | | 8 000,00 | 8 000,00 |
| 32 | 37 | Domov n.o. Veľké Pole IČO 31 908 675 | Dotácia na podporu rozvoja sociálnych služieb /bezbariérové prostredie kúpelne+ hyg. zdvíhacia stolička, kabína s WC, sprchový panel/ | 0,00 | 19 376,13 | 19 376,13 | | 12 000,00 | 12 000,00 | | 12 000,00 | 12 000,00 |
| 33 | 39 | Domov sociálnych služieb AMOS n.o. Rokyty pri Humennom IČO 37 887 998 | Dotácia na podporu rozvoja sociálnych služieb /šikmá schodisková plošina/ | 0,00 | 12 000,00 | 12 000,00 | | 12 000,00 | 12 000,00 | | 12 000,00 | 12 000,00 |

| Por. č. | Číslo žiadosti | Názov žiadateľa | Druh dotácie/účel | Požadovaná dotácia | | | Schválená dotácia | | | Čerpaná dotácia k 31.12.2011 | | |
|---------|----------------|--|---|--------------------|--------------------|-----------|-------------------|--------------------|-----------|------------------------------|--------------------|-----------|
| | | | | Bežné výdavky | Kapitálové výdavky | Spolu | Bežné výdavky | Kapitálové výdavky | Spolu | Bežné výdavky | Kapitálové výdavky | Spolu |
| 34 | 40 | Domov sociálnych služieb AUXILIUM Plus n.o. Číž IČO 37 954 555 | Dotácia na podporu rozvoja sociálnych služieb /špeciálne motorové vozidlo/ | 0,00 | 29 983,83 | 29 983,83 | | 25 000,00 | 25 000,00 | | 25 000,00 | 25 000,00 |
| 35 | 42 | DSS Medzilaborce n.o. IČO 37887 718 | Dotácia na podporu rozvoja sociálnych služieb /materiálové vybavenie/ | 0,00 | 12 780,00 | 12 780,00 | 12 700,00 | | 12 700,00 | 11 340,00 | | 11 340,00 |
| 36 | 45 | Fenestra Košice IČO 35 531 151 | Dotácia na podporu vykonávania opatrení SPODaSK /odmena, poistné, materiálové vybavenie/ | 22 881,92 | 0,00 | 22 881,92 | 11 000,00 | | 11 000,00 | 0,00 | | 0,00 |
| 37 | 47 | Gabriela n.o. Prešov IČO 37 886 983 | Dotácia na podporu rozvoja sociálnych služieb /bezbariérové prostredie/ | 0,00 | 32 879,00 | 32 879,00 | | 30 000,00 | 30 000,00 | | 30 000,00 | 30 000,00 |
| 38 | 51 | Hélia n.o. Domov sociálnych služieb Neporadza č. 97 Štrkovec IČO 42 000 998 | Dotácia na podporu rozvoja sociálnych služieb /osobné motorové vozidlo/ | 0,00 | 29 011,31 | 29 011,31 | | 25 000,00 | 25 000,00 | | 25 000,00 | 25 000,00 |
| 39 | 52/2 | Hlavné mesto Slovenskej republiky Bratislava IČO 00 603 481 | Dotácia na podporu rozvoja sociálnych služieb /Domov seniorov Lamač, BA/ /materiálové vybavenie/ | 4 284,00 | 0,00 | 4 284,00 | 3 000,00 | | 3 000,00 | 3 000,00 | | 3 000,00 |
| 40 | 52/3 | Hlavné mesto Slovenskej republiky Bratislava IČO 00 603 481 | Dotácia na podporu rozvoja sociálnych služieb /Domov jesene života, BA/ /bezbariérové prostredie/ | 0,00 | 9 724,50 | 9 724,50 | | 9 000,00 | 9 000,00 | | 0,00 | 0,00 |
| 41 | 52/6 | Hlavné mesto Slovenskej republiky Bratislava IČO 00 603 481 | Dotácia na podporu rozvoja sociálnych služieb /Dom tretieho veku, BA/ /bezbariérové prostredie/ | 0,00 | 2 524,50 | 2 524,50 | | 2 000,00 | 2 000,00 | | 1 759,26 | 1 759,26 |
| 42 | 57 | JESEŇ ŽIVOTA, n.o. Vyšné Hágy IČO 36 167 851 | Dotácia na podporu rozvoja sociálnych služieb /bezbariérové prostredie/ | 0,00 | 25 202,34 | 25 202,34 | | 10 000,00 | 10 000,00 | | 10 000,00 | 10 000,00 |
| 43 | 58 | KASPIAN Bratislava IČO 42 129 681 | Dotácia na podporu vykonávania opatrení SPODaSK /mzda, odmena, poistné/ | 13 621,94 | 0,00 | 13 621,94 | 13 000,00 | | 13 000,00 | 9 302,00 | | 9 302,00 |
| 44 | 66 | Kongregácia sestier služobníc Nepoškvrnenej Panny Márie Prešov IČO 00 585 700 | Dotácia na podporu rozvoja sociálnych služieb /rekonštrukcia a stavebné úpravy, bezbariérové prostredie, materiál/ | 13 075,20 | 20 120,30 | 33 195,50 | 3 000,00 | | 3 000,00 | 3 000,00 | | 3 000,00 |
| 45 | 67 | Kongregácia školských sestier svätého Františka Žilina IČO 00 586 536 | Dotácia na podporu rozvoja sociálnych služieb Nížkoprahové denné centrum pre deti a rodinu v Lomničke /rekonštrukcia a stavebné úpravy/ | 0,00 | 34 180,00 | 34 180,00 | | 20 000,00 | 20 000,00 | | 20 000,00 | 20 000,00 |

| Por. č. | Číslo žiadosti | Názov žiadateľa | Druh dotácie/účel | Požadovaná dotácia | | | Schválená dotácia | | | Čerpaná dotácia k 31.12.2011 | | |
|---------|----------------|---|---|--------------------|--------------------|-----------|-------------------|--------------------|-----------|------------------------------|--------------------|-----------|
| | | | | Bežné výdavky | Kapitálové výdavky | Spolu | Bežné výdavky | Kapitálové výdavky | Spolu | Bežné výdavky | Kapitálové výdavky | Spolu |
| 46 | 69/4 | Košický samosprávny kraj IČO 35 541 016 | Dotácia na podporu rozvoja sociálnych služieb /DSS LÚČ, Šemša/ /bezbariérové prostredie/ | 20 852,51 | 0,00 | 20 852,51 | 12 000,00 | | 12 000,00 | 12 000,00 | | 12 000,00 |
| 47 | 69/5 | Košický samosprávny kraj IČO 35 541 016 | Dotácia na podporu rozvoja sociálnych služieb /DSS ANIMA, Michalovce/ /materiálové vybavenie/ | 0,00 | 12 014,00 | 12 014,00 | | 7 000,00 | 7 000,00 | | 7 000,00 | 7 000,00 |
| 48 | 69/6 | Košický samosprávny kraj IČO 35 541 016 | Dotácia na podporu rozvoja sociálnych služieb /DSS AMALIA, Rožňava/ /materiálové vybavenie/ | 2 337,00 | 0,00 | 2 337,00 | 1 000,00 | | 1 000,00 | 910,43 | | 910,43 |
| 49 | 69/7 | Košický samosprávny kraj IČO 35 541 016 | Dotácia na podporu rozvoja sociálnych služieb /DSS LUMEN, Trebišov/ /materiálové vybavenie/ | 0,00 | 27 937,00 | 27 937,00 | | 12 000,00 | 12 000,00 | | 12 000,00 | 12 000,00 |
| 50 | 69/10 | Košický samosprávny kraj IČO 35 541 016 | Dotácia na podporu rozvoja sociálnych služieb /DSS DOMKO, Košice/ /bezbariérové prostredie/ | 0,00 | 7 251,75 | 7 251,75 | | 6 500,00 | 6 500,00 | | 6 500,00 | 6 500,00 |
| 51 | 69/11 | Košický samosprávny kraj IČO 35 541 016 | Dotácia na podporu rozvoja sociálnych služieb /DSS IDEA, Prakovce/ /materiálové vybavenie/ | 4 752,00 | 31 662,00 | 36 414,00 | | 14 000,00 | 14 000,00 | | 14 000,00 | 14 000,00 |
| 52 | 69/13 | Košický samosprávny kraj IČO 35 541 016 | Dotácia na podporu rozvoja sociálnych služieb /DSS Harmonia, Strážske/ /bezbariérové prostredie/ | 0,00 | 23 037,93 | 23 037,93 | 15 000,00 | | 15 000,00 | 15 000,00 | | 15 000,00 |
| 53 | 71 | Kresťanská liga pre pomoc mentálne postihnutým na Slovensku Bratislava IČO 00 682 004 | Dotácia na podporu rozvoja sociálnych služieb /materiálové vybavenie/ | 4 805,84 | 0,00 | 4 805,84 | 4 500,00 | | 4 500,00 | 2 892,87 | | 2 892,87 |
| 54 | 74 | Lepšia cesta n.o. Bratislava IČO 45 734 356 | Dotácia na podporu vykonávania opatrení sociálnoprávnej ochrany detí a sociálnej kurately /materiálové vybavenie, odmena, poisť / | 16 117,15 | 0,00 | 16 117,15 | 2 600,00 | | 2 600,00 | 2 600,00 | | 2 600,00 |
| 55 | 75 | LUX, n.o. Košice IČO 35 581 352 | Dotácia na podporu rozvoja sociálnych služieb /materiálové vybavenie–stroje, prístroje, zariadenia/ | 0,00 | 35 650,00 | 35 650,00 | | 17 000,00 | 17 000,00 | | 17 000,00 | 17 000,00 |
| 56 | 77 | MANUS Martin IČO 37 979 264 | Dotácia na podporu vykonávania opatrení SPODaSK /materiálové vybavenie/ | 4 038,00 | 0,00 | 4 038,00 | 3 000,00 | | 3 000,00 | 3 000,00 | | 3 000,00 |
| 57 | 79 | Mesto Bojnice IČO 00 318 001 | Dotácia na podporu rozvoja sociálnych služieb /osobné motorové vozidlo/ | 0,00 | 7 500,00 | 7 500,00 | | 7 000,00 | 7 000,00 | | 7 000,00 | 7 000,00 |
| 58 | 80 | Mesto Dubnica nad Váhom IČO 00 317 209 | Dotácia na podporu rozvoja sociálnych služieb /materiálové vybavenie/ | 45 000,00 | 0,00 | 45 000,00 | 16 000,00 | | 16 000,00 | 16 000,00 | | 16 000,00 |
| 59 | 81 | Mesto Fiľakovo IČO 00 316 075 | Dotácia na podporu rozvoja sociálnych služieb /osobné motorové vozidlo/ | 0,00 | 11 570,00 | 11 570,00 | | 11 000,00 | 11 000,00 | | 11 000,00 | 11 000,00 |

| Por. č. | Číslo žiadosti | Názov žiadateľa | Druh dotácie/účel | Požadovaná dotácia | | | Schválená dotácia | | | Čerpaná dotácia k 31.12.2011 | | |
|---------|----------------|---|--|--------------------|--------------------|-----------|-------------------|--------------------|-----------|------------------------------|--------------------|-----------|
| | | | | Bežné výdavky | Kapitálové výdavky | Spolu | Bežné výdavky | Kapitálové výdavky | Spolu | Bežné výdavky | Kapitálové výdavky | Spolu |
| 60 | 86 | Mesto Jelšava IČO 00 328 341 | Dotácia na podporu rozvoja sociálnych služieb /materiálové vybavenie/ | 11 310,00 | 0,00 | 11 310,00 | 4 000,00 | | 4 000,00 | 4 000,00 | | 4 000,00 |
| 61 | 88 | Mesto Martin IČO 00 316 792 | Dotácia na podporu rozvoja sociálnych služieb /špeciálne motorové vozidlo/ | 0,00 | 23 850,00 | 23 850,00 | | 23 000,00 | 23 000,00 | | 23 000,00 | 23 000,00 |
| 62 | 90 | Mesto Modra IČO 00 304 956 | Dotácia na podporu rozvoja sociálnych služieb /špeciálne motorové vozidlo/ | 0,00 | 28 311,00 | 28 311,00 | | 25 000,00 | 25 000,00 | | 25 000,00 | 25 000,00 |
| 63 | 92/3 | Mesto Piešťany IČO 00 612 031 | Dotácia na podporu rozvoja sociálnych služieb /ZSS Domum/ /materiálové vybavenie/ | 3 867,00 | 0,00 | 3 867,00 | 1 000,00 | | 1 000,00 | 1 000,00 | | 1 000,00 |
| 64 | 93 | Mesto Poltár IČO 00 316 342 | Dotácia na podporu rozvoja sociálnych služieb /bezbariérové prostredie, materiálové vybavenie/ | 13 122,00 | 20 790,00 | 33 912,00 | | 9 000,00 | 9 000,00 | | 9 000,00 | 9 000,00 |
| 65 | 95/1 | Mesto Prešov IČO 00 327 646 | Dotácia na podporu rozvoja sociálnych služieb /Zariadenie pre seniorov Harmónia/ /materiálové vybavenie/ | 19 487,00 | 0,00 | 19 487,00 | 12 500,00 | | 12 500,00 | 12 500,00 | | 12 500,00 |
| 66 | 95/2 | Mesto Prešov IČO 00 327 646 | Dotácia na podporu rozvoja sociálnych služieb /Zariadenie pre seniorov Náruč/ /bezbariérové prostredie/ | 0,00 | 42 134,00 | 42 134,00 | | 34 000,00 | 34 000,00 | | 34 000,00 | 34 000,00 |
| 67 | 96 | Mesto Prievidza IČO 00 318 442 | Dotácia na podporu rozvoja sociálnych služieb /materiálové vybavenie–pračka, ohrevný stôl, vytvorenie bezbariérového prostredia/ | 34 303,00 | 11 406,00 | 45 709,00 | 15 000,00 | 11 000,00 | 26 000,00 | 13 466,50 | 7 947,83 | 21 414,33 |
| 68 | 98 | Mesto Skalica IČO 00 309 982 | Dotácia na podporu rozvoja sociálnych služieb /materiálové vybavenie-polohovateľné posteľ/ | 7 554,00 | 0,00 | 7 554,00 | 6 000,00 | | 6 000,00 | 6 000,00 | | 6 000,00 |
| 69 | 100/1 | Mesto Stará Turá IČO 00 312 002 | Dotácia na podporu rozvoja sociálnych služieb /osobné motorové vozidlo/ | 0,00 | 12 959,00 | 12 959,00 | | 12 000,00 | 12 000,00 | | 12 000,00 | 12 000,00 |
| 70 | 100/2 | Mesto Stará Turá IČO 00 312 002 | Dotácia na podporu rozvoja sociálnych služieb /materiálové vybavenie/ | 9 540,18 | 0,00 | 9 540,18 | 5 000,00 | | 5 000,00 | 5 000,00 | | 5 000,00 |
| 71 | 102 | Mesto Zlaté Moravce IČO 00 308 676 | Dotácia na podporu rozvoja sociálnych služieb /osobné motorové vozidlo/ | 0,00 | 9 351,00 | 9 351,00 | | 9 000,00 | 9 000,00 | | 9 000,00 | 9 000,00 |
| 72 | 104 | Misijná kongregácia služobníck Ducha Svätého Ivanka pri Nitre IČO 00 586 731 | Dotácia na podporu rozvoja sociálnych služieb /vytvorenie bezbariérového prostredia/ | 0,00 | 5 418,59 | 5 418,59 | | 2 000,00 | 2 000,00 | | 1 995,11 | 1 995,11 |
| 73 | 111 | Náruč - Pomoc deťom v kríze Žilina IČO 36 138 665 | Dotácia na podporu vykonávania opatrení SPODaSK /materiálové náklady, osobné motorové vozidlo/ | 552,00 | 33 199,00 | 33 751,00 | | 12 000,00 | 12 000,00 | | 12 000,00 | 12 000,00 |
| 74 | 113 | NÁVRAT občianske združenie Bratislava IČO 31 746 209 | Dotácia na podporu vykonávania opatrení SPODaSK, Dotácia na podporu rozvoja sociálnych služieb /mzda, odmena, preddavok poistné, soc. poistenie, materiálové vybavenie, osobné motorové vozidlo/ | 33 959,60 | 33 000,00 | 66 959,60 | 30 000,00 | 10 000,00 | 40 000,00 | 20 840,00 | 10 000,00 | 30 840,00 |

| Por. č. | Číslo žiadosti | Názov žiadateľa | Druh dotácie/účel | Požadovaná dotácia | | | Schválená dotácia | | | Čerpaná dotácia k 31.12.2011 | | |
|---------|----------------|--|--|--------------------|--------------------|-----------|-------------------|--------------------|-----------|------------------------------|--------------------|-----------|
| | | | | Bežné výdavky | Kapitálové výdavky | Spolu | Bežné výdavky | Kapitálové výdavky | Spolu | Bežné výdavky | Kapitálové výdavky | Spolu |
| 75 | 114/1 | Nezisková organizácia NOVÝ DOMOV Vaľkovňa IČO 31 908 772 | Dotácia na podporu rozvoja sociálnych služieb /bezbariérové prostredie/ | 10 597,00 | 14 363,00 | 24 960,00 | 7 000,00 | | 7 000,00 | 6 950,00 | | 6 950,00 |
| 76 | 115/4 | Nitriansky samosprávny kraj IČO 37 861 298 | Dotácia na podporu rozvoja sociálnych služieb / "Môj domov" Zariadenie sociálnych služieb Topoľčany/ /materiálové vybavenie/ | 39 125,50 | 0,00 | 39 125,50 | 5 500,00 | | 5 500,00 | 5 500,00 | | 5 500,00 |
| 77 | 115/5 | Nitriansky samosprávny kraj IČO 37 861 298 | Dotácia na podporu rozvoja sociálnych služieb / "BORINKA" Zariadenie sociálnych služieb Nitra/ /zdvíhák do vane, nákup zariadení/ | 5 781,60 | 31 415,24 | 37 196,84 | 3 000,00 | 14 000,00 | 17 000,00 | 2 646,00 | 14 000,00 | 16 646,00 |
| 78 | 115/7 | Nitriansky samosprávny kraj IČO 37 861 298 | Dotácia na podporu rozvoja sociálnych služieb / "PENZIÓN" Zariadenie sociálnych služieb Topoľčany/ /materiálové vybavenie-polohovacie lôžka/ | 21 236,40 | 0,00 | 21 236,40 | 7 500,00 | | 7 500,00 | 7 089,03 | | 7 089,03 |
| 79 | 115/8 | Nitriansky samosprávny kraj IČO 37 861 298 | Dotácia na podporu rozvoja sociálnych služieb / "NITRAVA" Zariadenie sociálnych služieb Nitra/ /materiálové vybavenie-polohovacie lôžka/ | 37 389,60 | 0,00 | 37 389,60 | 14 500,00 | | 14 500,00 | 11 183,51 | | 11 183,51 |
| 80 | 115/14 | Nitriansky samosprávny kraj IČO 37 861 298 | Dotácia na podporu rozvoja sociálnych služieb / "LIPKA" Zariadenie sociálnych služieb Lipová/ /materiálové vybavenie/ | 592,00 | 5 049,37 | 5 641,37 | | 2 500,00 | 2 500,00 | | 2 448,00 | 2 448,00 |
| 81 | 115/15 | Nitriansky samosprávny kraj IČO 37 861 298 | Dotácia na podporu rozvoja sociálnych služieb / "Harlekýn" Zariadenie sociálnych služieb Topoľčany/ /vytvorenie bezbariérového prostredia/ | 0,00 | 7 045,83 | 7 045,83 | | 7 000,00 | 7 000,00 | | 6 910,20 | 6 910,20 |
| 82 | 115/16 | Nitriansky samosprávny kraj IČO 37 861 298 | Dotácia na podporu rozvoja sociálnych služieb / "DOMUM" Zariadenie sociálnych služieb Krškany/ /špeciálne motorové vozidlo/ | 0,00 | 22 897,08 | 22 897,08 | | 22 000,00 | 22 000,00 | | 22 000,00 | 22 000,00 |
| 83 | 115/17 | Nitriansky samosprávny kraj IČO 37 861 298 | Dotácia na podporu rozvoja sociálnych služieb / "HARMÓNIA" Zariadenie sociálnych služieb Horné Štitáre/ /materiálové vybavenie/ | 12 199,24 | 0,00 | 12 199,24 | 6 000,00 | | 6 000,00 | 5 965,16 | | 5 965,16 |
| 84 | 115/18 | Nitriansky samosprávny kraj IČO 37 861 298 | Dotácia na podporu rozvoja sociálnych služieb / "Magnólia" Zariadenie sociálnych služieb Hurbanovo/ /materiálové vybavenie/ | 33 507,00 | 0,00 | 33 507,00 | 5 000,00 | | 5 000,00 | 4 687,20 | | 4 687,20 |
| 85 | 115/22 | Nitriansky samosprávny kraj IČO 37 861 298 | Dotácia na podporu rozvoja sociálnych služieb / "V Kaštieli" Zariadenie sociálnych služieb Horné Obdokovce/ /materiálové vybavenie/ | 5 976,00 | 0,00 | 5 976,00 | 5 500,00 | | 5 500,00 | 5 500,00 | | 5 500,00 |

| Por. č. | Číslo žiadosti | Názov žiadateľa | Druh dotácie/účel | Požadovaná dotácia | | | Schválená dotácia | | | Čerpaná dotácia k 31.12.2011 | | |
|---------|----------------|---|--|--------------------|--------------------|-----------|-------------------|--------------------|-----------|------------------------------|--------------------|-----------|
| | | | | Bežné výdavky | Kapitálové výdavky | Spolu | Bežné výdavky | Kapitálové výdavky | Spolu | Bežné výdavky | Kapitálové výdavky | Spolu |
| 86 | 115/23 | Nitriansky samosprávny kraj IČO 37 861 298 | Dotácia na podporu rozvoja sociálnych služieb / "Kreatív" Zariadenie sociálnych služieb Klasov/ /vytvorenie bezbariérového prostredia/ | 0,00 | 4 653,00 | 4 653,00 | | 4 000,00 | 4 000,00 | | 4 000,00 | 4 000,00 |
| 87 | 115/25 | Nitriansky samosprávny kraj IČO 37 861 298 | Dotácia na podporu rozvoja sociálnych služieb / "DAFNÉ" Zariadenie sociálnych služieb Nová Stráž/ /špeciálne motorové vozidlo/ | 0,00 | 25 650,00 | 25 650,00 | | 22 000,00 | 22 000,00 | | 22 000,00 | 22 000,00 |
| 88 | 115/20 | Nitriansky samosprávny kraj IČO 37 861 298 | Dotácia na podporu rozvoja sociálnych služieb / "VINIČKY" Zariadenie sociálnych služieb Nitra/ /materiálové vybavenie/ | 35 515,60 | 0,00 | 35 515,60 | 16 000,00 | | 16 000,00 | 16 000,00 | | 16 000,00 |
| 89 | 116 | NOEMI n.o. Veľké Kostoľany IČO 37 986 074 | Dotácia na podporu rozvoja sociálnych služieb /špeciálne motorové vozidlo/ | 0,00 | 19 116,00 | 19 116,00 | | 19 000,00 | 19 000,00 | | 19 000,00 | 19 000,00 |
| 90 | 119 | Občianske združenie Ain Karim Šamorín IČO 45 013 802 | Dotácia na podporu vykonávania opatrení SPODaSK /mzda zamestnanca, odmena zamestnanca, preddavok na poistné, poistné do SP/ | 13 990,68 | 0,00 | 13 990,68 | 6 200,00 | | 6 200,00 | 4 167,00 | | 4 167,00 |
| 91 | 121 | Občianske združenie DOMOV- DÚHA Bratislava IČO 30 854 865 | Dotácia na podporu vykonávania opatrení SPODaSK /mzda, preddavok poistné, soc. poistenie / | 8 120,00 | 0,00 | 8 120,00 | 8 000,00 | | 8 000,00 | 8 000,00 | | 8 000,00 |
| 92 | 122 | Občianske združenie Pomocná ruka Košice IČO 35 543 329 | Dotácia na podporu vykonávania opatrení SPODaSK /mzda, odmena, preddavok poistné, soc. poistenie, materiálové vybavenie/ | 17 367,00 | 0,00 | 17 367,00 | 12 000,00 | | 12 000,00 | 10 400,00 | | 10 400,00 |
| 93 | 127 | Obec Bajč IČO 00 306 363 | Dotácia na podporu rozvoja sociálnych služieb /bezbariérové prostredie/ | 0,00 | 30 394,89 | 30 394,89 | | 30 000,00 | 30 000,00 | | 28 600,00 | 28 600,00 |
| 94 | 128 | Obec Brusno IČO 00 313 491 | Dotácia na podporu rozvoja sociálnych služieb /materiálové vybavenie, rekonštrukcia a stavebné úpravy/ | 2 880,00 | 47 077,71 | 49 957,71 | | 30 000,00 | 30 000,00 | | 30 000,00 | 30 000,00 |
| 95 | 130 | Obec Dolný Ohaj IČO 00 308 871 | Dotácia na podporu rozvoja sociálnych služieb /špeciálne motorové vozidlo/ | 0,00 | 13 906,00 | 13 906,00 | | 13 000,00 | 13 000,00 | | 13 000,00 | 13 000,00 |
| 96 | 131 | Obec Horná Poruba IČO 00 317 284 | Dotácia na podporu rozvoja sociálnych služieb /osobné motorové vozidlá/ | 0,00 | 23 602,00 | 23 602,00 | | 12 000,00 | 12 000,00 | | 12 000,00 | 12 000,00 |
| 97 | 132 | Obec Imeľ IČO 00 306 479 | Dotácia na podporu rozvoja sociálnych služieb /materiálové vybavenie, osobne motorové vozidlo/ | 7 779,00 | 10 845,00 | 18 624,00 | 1 500,00 | 10 500,00 | 12 000,00 | 1 500,00 | 10 500,00 | 12 000,00 |
| 98 | 133 | Obec Janova Lehota IČO 00 320 706 | Dotácia na podporu rozvoja sociálnych služieb /materiálové vybavenie/ | 50 000,00 | 0,00 | 50 000,00 | | 15 000,00 | 15 000,00 | | 15 000,00 | 15 000,00 |
| 99 | 135 | Obec Mokrá Háj IČO 00 309 729 | Dotácia na podporu rozvoja sociálnych služieb /materiálové vybavenie - sprchovacie kresla/ | 0,00 | 6 053,00 | 6 053,00 | | 6 000,00 | 6 000,00 | | 6 000,00 | 6 000,00 |

| Por. č. | Číslo žiadosti | Názov žiadateľa | Druh dotácie/účel | Požadovaná dotácia | | | Schválená dotácia | | | Čerpaná dotácia k 31.12.2011 | | |
|---------|----------------|---|---|--------------------|--------------------|-----------|-------------------|--------------------|-----------|------------------------------|--------------------|-----------|
| | | | | Bežné výdavky | Kapitálové výdavky | Spolu | Bežné výdavky | Kapitálové výdavky | Spolu | Bežné výdavky | Kapitálové výdavky | Spolu |
| 100 | 139 | Obec Nedašovce IČO 00 310 808 | Dotácia na podporu rozvoja sociálnych služieb /osobné motorové vozidlo/ | 0,00 | 13 586,00 | 13 586,00 | | 12 000,00 | 12 000,00 | | 12 000,00 | 12 000,00 |
| 101 | 143 | Obec Skalka nad Váhom IČO 00 311 961 | Dotácia na podporu rozvoja sociálnych služieb /materiálové vybavenie/ | 28 525,74 | 9 829,20 | 38 354,94 | 28 000,00 | | 28 000,00 | 28 000,00 | | 28 000,00 |
| 102 | 145 | Obec Trstice IČO 00 306 258 | Dotácia na podporu rozvoja sociálnych služieb /materiálové vybavenie/ | 49 451,11 | 0,00 | 49 451,11 | 16 000,00 | | 16 000,00 | 14 400,00 | | 14 400,00 |
| 103 | 151 | OZ ODYSEUS Bratislava IČO 31 788 734 | Dotácia na podporu vykonávania opatrení SPODaSK /materiálové vybavenie, odmena, poistné, technika/ | 43 639,00 | 1 796,80 | 45 435,80 | 30 000,00 | | 30 000,00 | 15 250,00 | | 15 250,00 |
| 104 | 152/1 | OZ Prima Bratislava IČO 31 789 650 | Dotácia na podporu vykonávania opatrení SPODaSK /materiálové vybavenie/ | 44 050,47 | 0,00 | 44 050,47 | 20 000,00 | | 20 000,00 | 20 000,00 | | 20 000,00 |
| 105 | 155 | Pomoc ohrozeným deťom Bratislava IČO 31 745 679 | Dotácia na podporu vykonávania opatrení SPODaSK / mzdy, odmeny, poistenie, materiál/ | 33 988,00 | 0,00 | 33 988,00 | 21 000,00 | | 21 000,00 | 18 500,00 | | 18 500,00 |
| 106 | 157/2 | Prešovský samosprávny kraj IČO 37 870 475 | Dotácia na podporu rozvoja sociálnych služieb /DSS Jabloň/ /materiálové vybavenie/ | 29 217,00 | 0,00 | 29 217,00 | 17 000,00 | | 17 000,00 | 17 000,00 | | 17 000,00 |
| 107 | 157/4 | Prešovský samosprávny kraj IČO 37 870 475 | Dotácia na podporu rozvoja sociálnych služieb /DSS Kalinov/ /materiálové vybavenie/ | 0,00 | 18 836,00 | 18 836,00 | | 7 500,00 | 7 500,00 | | 7 500,00 | 7 500,00 |
| 108 | 157/5 | Prešovský samosprávny kraj IČO 37 870 475 | Dotácia na podporu rozvoja sociálnych služieb /DSS "Slnečný dom", Prešov/ /bezbariérové prostredie/ | 0,00 | 32 224,00 | 32 224,00 | | 25 000,00 | 25 000,00 | | 25 000,00 | 25 000,00 |
| 109 | 157/6 | Prešovský samosprávny kraj IČO 37 870 475 | Dotácia na podporu rozvoja sociálnych služieb /Útulok Svit/ /materiálové vybavenie/ | 36 718,00 | 0,00 | 36 718,00 | 13 000,00 | | 13 000,00 | 13 000,00 | | 13 000,00 |
| 110 | 157/7 | Prešovský samosprávny kraj IČO 37 870 475 | Dotácia na podporu rozvoja sociálnych služieb /DSS Stropkov/ /materiálové vybavenie/ | 0,00 | 31 916,00 | 31 916,00 | | 15 000,00 | 15 000,00 | | 15 000,00 | 15 000,00 |
| 111 | 157/9 | Prešovský samosprávny kraj IČO 37 870 475 | Dotácia na podporu rozvoja sociálnych služieb /DSS Dúbrava/ /materiálové vybavenie/ | 27 820,00 | 22 129,00 | 49 949,00 | 8 000,00 | 12 000,00 | 20 000,00 | 8 000,00 | 12 000,00 | 20 000,00 |
| 112 | 157/10 | Prešovský samosprávny kraj IČO 37 870 475 | Dotácia na podporu rozvoja sociálnych služieb /ZpS a DSS Svidník/ /materiálové vybavenie/ | 42 487,00 | 0,00 | 42 487,00 | 15 000,00 | | 15 000,00 | 15 000,00 | | 15 000,00 |
| 113 | 157/11 | Prešovský samosprávny kraj IČO 37 870 475 | Dotácia na podporu rozvoja sociálnych služieb /DSS Osadné/ /špeciálne motorové vozidlo/ | 0,00 | 31 578,00 | 31 578,00 | | 25 000,00 | 25 000,00 | | 25 000,00 | 25 000,00 |

| Por. č. | Číslo žiadosti | Názov žiadateľa | Druh dotácie/účel | Požadovaná dotácia | | | Schválená dotácia | | | Čerpaná dotácia k 31.12.2011 | | |
|---------|----------------|--|---|--------------------|--------------------|-----------|-------------------|--------------------|-----------|------------------------------|--------------------|-----------|
| | | | | Bežné výdavky | Kapitálové výdavky | Spolu | Bežné výdavky | Kapitálové výdavky | Spolu | Bežné výdavky | Kapitálové výdavky | Spolu |
| 114 | 157/12 | Prešovský samosprávny kraj IČO 37 870 475 | Dotácia na podporu rozvoja sociálnych služieb /DSS sv. Jána z Boha, Spišské Podhradie/ /materiálové vybavenie, bezbariérové prostredie, gastrotechnika/ | 9 310,00 | 15 693,00 | 25 003,00 | 7 500,00 | 1 500,00 | 9 000,00 | 7 500,00 | 1 500,00 | 9 000,00 |
| 115 | 157/13 | Prešovský samosprávny kraj IČO 37 870 475 | Dotácia na podporu rozvoja sociálnych služieb /DSS ALIA, Bardejov/ /špeciálne motorové vozidlo/ | 0,00 | 24 129,00 | 24 129,00 | | 23 000,00 | 23 000,00 | | 23 000,00 | 23 000,00 |
| 116 | 157/15 | Prešovský samosprávny kraj IČO 37 870 475 | Dotácia na podporu rozvoja sociálnych služieb /DSS Ličartovce/ /materiálové vybavenie, špeciálne motorové vozidlo/ | 0,00 | 44 055,00 | 44 055,00 | | 25 000,00 | 25 000,00 | | 25 000,00 | 25 000,00 |
| 117 | 164 | RUŽOVÁ ZÁHRADA n.o. Senec IČO 42 166 331 | Dotácia na podporu rozvoja sociálnych služieb /osobné motorové vozidlo/ | 0,00 | 9 990,00 | 9 990,00 | | 9 500,00 | 9 500,00 | | 9 500,00 | 9 500,00 |
| 118 | 166 | Senior Nitrianske Rudno, n.o. Bojnice IČO 37 923 510 | Dotácia na podporu rozvoja sociálnych služieb /materiálové vybavenie/ | 16 951,00 | 11 700,00 | 28 651,00 | 9 000,00 | 8 000,00 | 17 000,00 | 9 000,00 | 8 000,00 | 17 000,00 |
| 119 | 167 | Slovenská agentúra sociálnych služieb, n.o. (SASS, n.o.) Dubnica nad Váhom IČO 36119 181 | Dotácia na podporu rozvoja sociálnych služieb /materiálové vybavenie/ | 8 675,00 | 0,00 | 8 675,00 | 4 500,00 | | 4 500,00 | 4 500,00 | | 4 500,00 |
| 120 | 174 | Slovenský Červený kríž, územný spolok Michalovce IČO 00 416 215 | Dotácia na podporu rozvoja sociálnych služieb /rekonštrukcia a stavebné úpravy/ | 7 342,00 | 0,00 | 7 342,00 | 6 000,00 | | 6 000,00 | 6 000,00 | | 6 000,00 |
| 121 | 176 | Slovenský výbor UNICEF Bratislava IČO 30 845 793 | Dotácia na podporu vykonávania opatrení SPODaSK /mzda, odmena, preddavok poisťné, soc. poistenie, materiálové vybavenie/ | 50 000,00 | 0,00 | 50 000,00 | 22 000,00 | | 22 000,00 | 22 000,00 | | 22 000,00 |

| Por. č. | Číslo žiadosti | Názov žiadateľa | Druh dotácie/účel | Požadovaná dotácia | | | Schválená dotácia | | | Čerpaná dotácia k 31.12.2011 | | |
|---------|----------------|--|--|--------------------|--------------------|-----------|-------------------|--------------------|-----------|------------------------------|--------------------|-----------|
| | | | | Bežné výdavky | Kapitálové výdavky | Spolu | Bežné výdavky | Kapitálové výdavky | Spolu | Bežné výdavky | Kapitálové výdavky | Spolu |
| 122 | 181 | Sociálne služby VRBA, n.o. Vrbová nad Váhom IČO 36 096 954 | Dotácia na podporu rozvoja sociálnych služieb /materiálové vybavenie/ | 8 845,00 | 6 075,00 | 14 920,00 | 6 000,00 | | 6 000,00 | 6 000,00 | | 6 000,00 |
| 123 | 186 | Spoločnosť priateľov detí z detských domovov Úsmev ako dar Bratislava IČO 17 316 537 | Dotácia na podporu vykonávania opatrení SPODaSK /mzda, preddavok poistné, soc. poistenie, materiálové vybavenie, osobné motorové vozidlo/ | 31 958,64 | 14 659,00 | 46 617,64 | | 12 000,00 | 12 000,00 | | 12 000,00 | 12 000,00 |
| 124 | 190 | Stredisko Evanjelickej DIAKONIE Košeca IČO 31 116 981 | Dotácia na podporu rozvoja sociálnych služieb /materiálové vybavenie/ | 6 920,89 | 0,00 | 6 920,89 | 6 500,00 | | 6 500,00 | 6 500,00 | | 6 500,00 |
| 125 | 196/2 | Teen Challenge Slovakia, n.o. Sered' IČO 37 986 856 | Dotácia na podporu vykonávania opatrení SPODaSK Resocializačné pre mužov" Restart Sered'" /rekonštrukcia a stavebné úpravy, materiálové vybavenie/ | 3 600,00 | 23 412,06 | 27 012,06 | 3 600,00 | | 3 600,00 | 1 529,08 | | 1 529,08 |
| 126 | 200/1 | Trenčiansky samosprávny kraj IČO 36 126 624 | Dotácia na podporu rozvoja sociálnych služieb /CSS- Bystričan, Považská Bystrica/ /materiálové vybavenie/ | 18 265,00 | 0,00 | 18 265,00 | 12 000,00 | | 12 000,00 | 12 000,00 | | 12 000,00 |
| 127 | 200/3 | Trenčiansky samosprávny kraj IČO 36 126 624 | Dotácia na podporu rozvoja sociálnych služieb /DSS-DOMOV JAVORINA, Bzince pod Javorinov/ /bezbariérové prostredie/ | 1 658,70 | 0,00 | 1 658,70 | 1 500,00 | | 1 500,00 | 1 475,20 | | 1 475,20 |
| 128 | 200/5 | Trenčiansky samosprávny kraj IČO 36 126 624 | Dotácia na podporu rozvoja sociálnych služieb /CSS- DEMY Trenčín/ /bezbariérové prostredie/ | 0,00 | 24 610,77 | 24 610,77 | | 20 000,00 | 20 000,00 | | 20 000,00 | 20 000,00 |
| 129 | 200/7 | Trenčiansky samosprávny kraj IČO 36 126 624 | Dotácia na podporu rozvoja sociálnych služieb /DSS-Zemianské Podhradie/ /bezbariérové prostredie/ | 0,00 | 6 048,00 | 6 048,00 | | 4 500,00 | 4 500,00 | | 4 500,00 | 4 500,00 |
| 130 | 200/8 | Trenčiansky samosprávny kraj IČO 36 126 624 | Dotácia na podporu rozvoja sociálnych služieb /Jesienka- centrum soc. Pomoci, Myjava/ /materiálové vybavenie/ | 14 526,00 | 0,00 | 14 526,00 | 12 000,00 | | 12 000,00 | 12 000,00 | | 12 000,00 |
| 131 | 200/9 | Trenčiansky samosprávny kraj IČO 36 126 624 | Dotácia na podporu rozvoja sociálnych služieb /Humanity- centrum soc. Pomoci, Prievidza, časť Veľká Lehôtka/ /materiálové vybavenie/ | 11 232,00 | 8 190,00 | 19 422,00 | 6 810,00 | 8 190,00 | 15 000,00 | 6 810,00 | 8 190,00 | 15 000,00 |

| Por. č. | Číslo žiadosti | Názov žiadateľa | Druh dotácie/účel | Požadovaná dotácia | | | Schválená dotácia | | | Čerpaná dotácia k 31.12.2011 | | |
|---------|----------------|---|--|--------------------|--------------------|-----------|-------------------|--------------------|-----------|------------------------------|--------------------|-----------|
| | | | | Bežné výdavky | Kapitálové výdavky | Spolu | Bežné výdavky | Kapitálové výdavky | Spolu | Bežné výdavky | Kapitálové výdavky | Spolu |
| 132 | 200/10 | Trenčiansky samosprávny kraj IČO 36 126 624 | Dotácia na podporu rozvoja sociálnych služieb /CSS-SLOVEN, Slavnica/ /materiálové vybavenie/ | 44 415,00 | 0,00 | 44 415,00 | 16 000,00 | | 16 000,00 | 16 000,00 | | 16 000,00 |
| 133 | 200/11 | Trenčiansky samosprávny kraj IČO 36 126 624 | Dotácia na podporu rozvoja sociálnych služieb /CSS-Kolonka, Púchov/ /bezbariérové prostredie/ | 0,00 | 6 872,40 | 6 872,40 | | 6 500,00 | 6 500,00 | | 6 500,00 | 6 500,00 |
| 134 | 200/12 | Trenčiansky samosprávny kraj IČO 36 126 624 | Dotácia na podporu rozvoja sociálnych služieb /DSS- Adamovské Kochanovce/ /materiálové vybavenie/ | 10 863,00 | 1 929,00 | 12 792,00 | 4 000,00 | | 4 000,00 | 4 000,00 | | 4 000,00 |
| 135 | 202/1 | Trnavský samosprávny kraj IČO 37 836 901 | Dotácia na podporu rozvoja sociálnych služieb /DSS Medveďov/ /materiálové vybavenie/ | 1 627,00 | 0,00 | 1 627,00 | 1 000,00 | | 1 000,00 | 1 000,00 | | 1 000,00 |
| 136 | 202/2 | Trnavský samosprávny kraj IČO 37 836 901 | Dotácia na podporu rozvoja sociálnych služieb /Domov dôchodcov a DSS pre dospelých Holíč/ /materiálové vybavenie/ | 23 900,00 | 0,00 | 23 900,00 | 5 000,00 | | 5 000,00 | 5 000,00 | | 5 000,00 |
| 137 | 202/6 | Trnavský samosprávny kraj IČO 37 836 901 | Dotácia na podporu rozvoja sociálnych služieb /DSS Humánium, Zavar/ /materiálové vybavenie/ | 21 270,00 | 0,00 | 21 270,00 | 10 000,00 | | 10 000,00 | 10 000,00 | | 10 000,00 |
| 138 | 203 | ULITA Bratislava IČO 42 130 387 | Dotácia na podporu vykonávania opatrení SPODaSK /mzda, odmena, preddavok poisťné, soc. poisťenie, materiálové vybavenie/ | 10 097,00 | 1 200,00 | 11 297,00 | 4 500,00 | | 4 500,00 | 3 440,00 | | 3 440,00 |
| 139 | 205 | ÚSMEV, n.o. Nové Zámky IČO 42 052 408 | Dotácia na podporu rozvoja sociálnych služieb /materiálové vybavenie/ | 3 649,50 | 0,00 | 3 649,50 | 1 300,00 | | 1 300,00 | 1 300,00 | | 1 300,00 |
| 140 | 212 | Združenie na pomoc ľuďom s mentálnym postihnutím v Nových Zámkoch IČO 31 827 039 | Dotácia na podporu rozvoja sociálnych služieb /bezbariérové prostredie/ | 0,00 | 50 000,00 | 50 000,00 | | 10 000,00 | 10 000,00 | | 10 000,00 | 10 000,00 |
| 141 | 220/1 | Združenie sclerosis multiplex Nádej Bratislava IČO 37 926 861 | Dotácia na podporu rozvoja sociálnych služieb / Domov sociálnych služieb pre deti a dospelých/ /špeciálne motorové vozidlo/ | 0,00 | 23 213,00 | 23 213,00 | | 23 000,00 | 23 000,00 | | 23 000,00 | 23 000,00 |
| 142 | 228 | ŽENA V TIESNI, o.z. Martin IČO 37 974 581 | Dotácia na podporu vykonávania opatrení SPODaSK /mzda, odmena, preddavok poisťné, soc. poisťenie / | 5 575,00 | 0,00 | 5 575,00 | 5 000,00 | | 5 000,00 | 5 000,00 | | 5 000,00 |

| Por. č. | Číslo žiadosti | Názov žiadateľa | Druh dotácie/účel | Požadovaná dotácia | | | Schválená dotácia | | | Čerpaná dotácia k 31.12.2011 | | |
|---------|----------------|--|--|--------------------|--------------------|--------------|-------------------|--------------------|-----------|------------------------------|--------------------|--------------|
| | | | | Bežné výdavky | Kapitálové výdavky | Spolu | Bežné výdavky | Kapitálové výdavky | Spolu | Bežné výdavky | Kapitálové výdavky | Spolu |
| 143 | 229/1 | Žilinský samosprávny kraj IČO 37 808 427 | Dotácia na podporu rozvoja sociálnych služieb /ZPS, DSS a ŠZ Turčianske Teplice/ /bezbariérové prostredie/ | 0,00 | 11 094,30 | 11 094,30 | | 11 000,00 | 11 000,00 | | 11 000,00 | 11 000,00 |
| 144 | 229/5 | Žilinský samosprávny kraj IČO 37 808 427 | Dotácia na podporu rozvoja sociálnych služieb /Zariadenie pre seniorov a DSS Dolný Kubín/ /bezbariérové prostredie/ | 0,00 | 31 000,02 | 31 000,02 | | 30 000,00 | 30 000,00 | | 30 000,00 | 30 000,00 |
| 145 | 229/6 | Žilinský samosprávny kraj IČO 37 808 427 | Dotácia na podporu rozvoja sociálnych služieb /Zariadenie pre seniorov DSS Novot'/ /materiálové vybavenie/ | 9 971,28 | 0,00 | 9 971,28 | 7 000,00 | | 7 000,00 | 7 000,00 | | 7 000,00 |
| 146 | 229/7 | Žilinský samosprávny kraj IČO 37 808 427 | Dotácia na podporu rozvoja sociálnych služieb /CSS Trojlístok, Ružomberok/ /bezbariérové prostredie/ | 0,00 | 5 635,37 | 5 635,37 | | 5 000,00 | 5 000,00 | | 5 000,00 | 5 000,00 |
| 147 | 229/9 | Žilinský samosprávny kraj IČO 37 808 427 | Dotácia na podporu rozvoja sociálnych služieb /DSS, ZPB a ZNB "LÚČ", Žilina/ /špeciálne motorové vozidlo/ | 0,00 | 18 855,00 | 18 855,00 | | 18 500,00 | 18 500,00 | | 18 500,00 | 18 500,00 |
| 148 | 229/14 | Žilinský samosprávny kraj IČO 37 808 427 | Dotácia na podporu rozvoja sociálnych služieb /LIKAVA- DSS a Zariadenie pre seniorov, Likavka/ /špeciálne motorové vozidlo/ | 0,00 | 23 334,30 | 23 334,30 | | 23 000,00 | 23 000,00 | | 23 000,00 | 23 000,00 |
| 149 | 229/15 | Žilinský samosprávny kraj IČO 37 808 427 | Dotácia na podporu rozvoja sociálnych služieb /Zariadenie pre seniorov a DSS PARK, Čadca/ /materiálové vybavenie/ | 8 585,55 | 0,00 | 8 585,55 | 6 000,00 | | 6 000,00 | 5 042,00 | | 5 042,00 |
| 150 | 229/17 | Žilinský samosprávny kraj IČO 37 808 427 | Dotácia na podporu rozvoja sociálnych služieb /DSS a ZNB Dolný Kubín/ /bezbariérové prostredie/ | 0,00 | 8 999,10 | 8 999,10 | | 8 500,00 | 8 500,00 | | 8 500,00 | 8 500,00 |
| 151 | 229/18 | Žilinský samosprávny kraj IČO 37 808 427 | Dotácia na podporu rozvoja sociálnych služieb /DSS Méta, Martin/ /špeciálne motorové vozidlo/ | 0,00 | 20 587,00 | 20 587,00 | | 20 000,00 | 20 000,00 | | 20 000,00 | 20 000,00 |
| 152 | 229/20 | Žilinský samosprávny kraj IČO 37 808 427 | Dotácia na podporu rozvoja sociálnych služieb /DSS a ŠZ Liptovský Hrádok/ /materiálové vybavenie/ | 0,00 | 1 597,32 | 1 597,32 | 1 500,00 | | 1 500,00 | 1 500,00 | | 1 500,00 |
| 153 | 229/22 | Žilinský samosprávny kraj IČO 37 808 427 | Dotácia na podporu rozvoja sociálnych služieb /Zariadenie pre seniorov a DSS Žilina/ /materiálové vybavenie/ | 17 820,00 | 0,00 | 17 820,00 | 16 000,00 | | 16 000,00 | 16 000,00 | | 16 000,00 |
| 154 | 229/23 | Žilinský samosprávny kraj IČO 37 808 427 | Dotácia na podporu rozvoja sociálnych služieb /DSS TAU Turie/ /bezbariérové prostredie/ | 0,00 | 7 741,00 | 7 741,00 | | 7 000,00 | 7 000,00 | | 7 000,00 | 7 000,00 |
| 155 | 230 | ŽIVOT, n.o. Spišské Hanušovce IČO 37 886 941 | Dotácia na podporu rozvoja sociálnych služieb /bezbariérové prostredie/ | 0,00 | 3 924,00 | 3 924,00 | | 3 500,00 | 3 500,00 | | 3 500,00 | 3 500,00 |
| Spolu | | | | 1 478 663,68 | ##### | 3 309 316,95 | 727 720 | 1 185 190 | 1 912 910 | 639 708,94 | 1 140 581,52 | 1 780 290,46 |

Dotácie poskytnuté z bežných transferov podľa § 6, § 7 a § 8 zákona č. 544/2010 Z. z. o dotáciách v pôsobnosti MPSVR SR

(v eurách)

| Porad. číslo | Číslo žiadosti | Názov žiadateľa | Druh dotácie | Požadovaná dotácia | Schválená dotácia | Čerpaná dotácia k 31.12.2011 |
|--------------|----------------|---|--|--------------------|-------------------|------------------------------|
| 1 | 8/2 | Asociácia na ochranu práv pacientov SR Bratislava IČO 30 787 238 | Dotácia na podporu členstva v medzinárodnej organizácii v sociálnej oblasti | 2 125,00 | 125,00 | 25,00 |
| 2 | 9 | Asociácia náhradných rodín Bratislava IČO 36 064 483 | Dotácia na podporu edičnej činnosti | 4 680,00 | 3 900,00 | 3 900,00 |
| 3 | 14 | Bol raz jeden človek Bratislava IČO 30 868 726 | Dotácia na podporu rekondičných aktivít | 5 032,65 | 3 800,00 | 3 784,00 |
| 4 | 19 | C.A.R.D.O. Bratislava IČO 30 849 446 | Dotácia na podporu členstva v medzinárodnej organizácii v sociálnej oblasti | 1 489,00 | 400,00 | 400,00 |
| 5 | 25/2 | DELFIN občianske združenie pre duševné zdravie Zvolen IČO 37 824 678 | Dotácia na podporu edičnej činnosti | 2 984,00 | 500,00 | 500,00 |
| 6 | 48/2 | Gréckokatolícka charita Prešov Prešov IČO 35 514 388 | Dotácia na podporu edičnej činnosti / časopis Cesta/ | 30 000,00 | 4 000,00 | 4 000,00 |
| 7 | 56/3 | Jednota dôchodcov Bratislava IČO 00 897 019 | Dotácia na podporu rekondičných aktivít | 135 000,00 | 125 000,00 | 124 960,00 |
| 8 | 59/1 | Klub cystickej fibrózy Košice IČO 31 914 934 | Dotácia na podporu členstva v medzinárodnej organizácii v sociálnej oblasti | 320,00 | 320,00 | 320,00 |
| 9 | 59/3 | Klub cystickej fibrózy Košice IČO 31 914 934 | Dotácia na podporu edičnej činnosti | 2 100,00 | 1 600,00 | 1 600,00 |
| 10 | 60 | Klub Detskej Nádeje Bratislava IČO 30 786 835 | Dotácia na podporu rekondičných aktivít | 7 000,00 | 6 300,00 | 5 922,00 |
| 11 | 61/3 | KLUB MNOHODETNÝCH RODÍN Bratislava IČO 30 796 067 | Dotácia na podporu členstva v medzinárodnej organizácii v sociálnej oblasti /COFACE/ | 600,00 | 600,00 | 600,00 |
| 12 | 61/4 | KLUB MNOHODETNÝCH RODÍN Bratislava IČO 30 796 067 | Dotácia na podporu členstva v medzinárodnej organizácii v sociálnej oblasti /ELFAC/ | 400,00 | 400,00 | 400,00 |
| 13 | 65 | Konfederácia odborových zväzov Bratislava IČO 00 177 997 | Dotácia na podporu rekondičných aktivít | 597 450,00 | 472 490,00 | 307 500,00 |
| 14 | 78/2 | Margarétka občianske združenie pre zdravotne a telesne postihnuté deti a ich rodiny Banská Štiavnica IČO 37 897 756 | Dotácia na podporu rekondičných aktivít /deti a mládež s ťažkým zdr.post-40osôb/ | 4 743,00 | 4 000,00 | 3 999,00 |

| Porad. číslo | Číslo žiadosti | Názov žiadateľa | Druh dotácie | Požadovaná dotácia | Schválená dotácia | Čerpaná dotácia k 31.12.2011 |
|--------------|----------------|--|---|--------------------|-------------------|------------------------------|
| 15 | 109/2 | Národné združenie pre PKU- Slovensko Dolný Kubín IČO 36 144 304 | Dotácia na podporu členstva v medzinárodnej organizácii v sociálnej oblasti | 1 493,00 | 800,00 | 800,00 |
| 16 | 110 | Národné združenie Spolkov kresťanskej lásky sv. Vincenta de Paul na Slovensku Nitra IČO 34 011 692 | Dotácia na podporu členstva v medzinárodnej organizácii v sociálnej oblasti | 1 340,00 | 340,00 | 340,00 |
| 17 | 118 | Občianske združenie "BUDÚCNOSŤ BEZ BARIÉR" Piešťany IČO 45 012 318 | Dotácia na podporu rekondičných aktivít | 13 967,20 | 5 200,00 | 5 200,00 |
| 18 | 147/1 | Organizácia muskulárnych dystrofikov v SR Bratislava IČO 00 624 802 | Dotácia na podporu edičnej činnosti | 7 615,00 | 7 300,00 | 7 300,00 |
| 19 | 147/2 | Organizácia muskulárnych dystrofikov v SR Bratislava IČO 00 624 802 | Dotácia na podporu rekondičných aktivít | 4 000,00 | 2 500,00 | 2 500,00 |
| 20 | 147/3 | Organizácia muskulárnych dystrofikov v SR Bratislava IČO 00 624 802 | Dotácia na podporu rekondičných aktivít | 6 000,00 | 5 200,00 | 5 200,00 |
| 21 | 147/4 | Organizácia muskulárnych dystrofikov v SR Bratislava IČO 00 624 802 | Dotácia na podporu členstva v medzinárodnej organizácii v sociálnej oblasti | 2 714,00 | 1 000,00 | 1 000,00 |
| 22 | 158/1 | PRIESTOR pre Teba Bratislava IČO 42 136 369 | Dotácia na podporu rekondičných aktivít | 3 159,70 | 2 400,00 | 1 903,00 |
| 23 | 160 | Proti prúdu Bratislava IČO 36 068 781 | Dotácia na podporu edičnej činnosti | 88 176,00 | 30 000,00 | 30 000,00 |
| 24 | 169/1 | Slovenská humanitná rada Bratislava IČO 17 316 014 | Dotácia na podporu členstva v medzinárodnej organizácii v sociálnej oblasti | 12 000,00 | 12 000,00 | 12 000,00 |
| 25 | 169/2 | Slovenská humanitná rada Bratislava IČO 17 316 014 | Dotácia na podporu edičnej činnosti | 29 997,90 | 15 360,00 | 15 360,00 |
| 26 | 170 | Slovenská liga celiakov Trnava IČO 30 843 677 | Dotácia na podporu rekondičných aktivít | 5 420,00 | 3 000,00 | 3 000,00 |
| 27 | 172/1 | SLOVENSKÉ HEMOFILICKÉ ZDRUŽENIE Bratislava IČO 22 665 226 | Dotácia na podporu edičnej činnosti | 3 109,32 | 900,00 | 900,00 |
| 28 | 173/3 | Slovenské združenie stomikov SLOVILCO Martin IČO 30 842 522 | Dotácia na podporu členstva v medzinárodnej organizácii v sociálnej oblasti | 1 430,00 | 150,00 | 150,00 |

| Porad. číslo | Číslo žiadosti | Názov žiadateľa | Druh dotácie | Požadovaná dotácia | Schválená dotácia | Čerpaná dotácia k 31.12.2011 |
|--------------|----------------|---|---|--------------------|-------------------|------------------------------|
| 29 | 177/1 | Slovenský zväz sclerosis multiplex Trnava IČO 00 896 900 | Dotácia na podporu rekondičných aktivít | 8 234,00 | 3 900,00 | 3 900,00 |
| 30 | 177/2 | Slovenský zväz sclerosis multiplex Trnava IČO 00 896 900 | Dotácia na podporu členstva v medzinárodnej organizácii v sociálnej oblasti | 3 220,00 | 3 200,00 | 3 200,00 |
| 31 | 177/3 | Slovenský zväz sclerosis multiplex Trnava IČO 00 896 900 | Dotácia na podporu edičnej činnosti | 12 500,00 | 7 500,00 | 7 500,00 |
| 32 | 179/1 | Slovenský zväz telesne postihnutých Bratislava IČO 12 664 979 | Dotácia na podporu rekondičných aktivít /pre ťažko postihnutých paraplegikov+sprievodcovia/ | 16 740,00 | 4 000,00 | 4 000,00 |
| 33 | 179/2 | Slovenský zväz telesne postihnutých Bratislava IČO 12 664 979 | Dotácia na podporu edičnej činnosti /časopis TP+TP/ | 23 171,00 | 8 000,00 | 8 000,00 |
| 34 | 179/3 | Slovenský zväz telesne postihnutých Bratislava IČO 12 664 979 | Dotácia na podporu edičnej činnosti /časopis Vozičkář/ | 8 707,35 | 5 800,00 | 5 800,00 |
| 35 | 179/4 | Slovenský zväz telesne postihnutých Bratislava IČO 12 664 979 | Dotácia na podporu rekondičných aktivít / telesne a ťažko telesne postihnuté deti a mládež/ | 25 560,00 | 6 000,00 | 6 000,00 |
| 36 | 179/6 | Slovenský zväz telesne postihnutých Bratislava IČO 12 664 979 | Dotácia na podporu členstva v medzinárodnej organizácii v sociálnej oblasti | 4 026,00 | 4 000,00 | 4 000,00 |
| 37 | 184/1 | Spoločnosť Downovho syndrómu na Slovensku Bratislava IČO 30 806 283 | Dotácia na podporu edičnej činnosti / časopis Slničnica/ | 3 000,00 | 3 000,00 | 3 000,00 |
| 38 | 185/1 | Spoločnosť na pomoc osobám s autizmom (SPOSA) Bratislava IČO 31 747 973 | Dotácia na podporu rekondičných aktivít | 7 351,10 | 5 000,00 | 5 000,00 |
| 39 | 185/2 | Spoločnosť na pomoc osobám s autizmom (SPOSA) Bratislava IČO 31 747 973 | Dotácia na podporu členstva v medzinárodnej organizácii v sociálnej oblasti | 2 182,40 | 855,00 | 855,00 |
| 40 | 188 | Spoločnosť Williamsovho syndrómu Bratislava IČO 17 326 745 | Dotácia na podporu rekondičných aktivít | 5 880,00 | 4 000,00 | 4 000,00 |
| 41 | 194/2 | Šanca pre nechcených Bratislava IČO 30 856 515 | Dotácia na podporu edičnej činnosti | 17 168,00 | 8 000,00 | 8 000,00 |
| 42 | 204/2 | Únia nevidiacich a slabozrakých Slovenska Bratislava IČO 00 683 876 | Dotácia na podporu členstva v medzinárodnej organizácii v sociálnej oblasti | 5 000,00 | 2 900,00 | 2 900,00 |
| 43 | 204/3 | Únia nevidiacich a slabozrakých Slovenska Bratislava IČO 00 683 876 | Dotácia na podporu rekondičných aktivít | 10 000,00 | 8 400,00 | 8 400,00 |

| Porad. číslo | Číslo žiadosti | Názov žiadateľa | Druh dotácie | Požadovaná dotácia | Schválená dotácia | Čerpaná dotácia k 31.12.2011 |
|--------------|----------------|---|---|--------------------|-------------------|------------------------------|
| 44 | 204/4 | Únia nevidiacich a slabozrakých Slovenska Bratislava IČO 00 683 876 | Dotácia na podporu edičnej činnosti | 30 000,00 | 27 000,00 | 27 000,00 |
| 45 | 209/1 | Združenie Lepší svet pre znevýhodnených Bratislava IČO 31 816 002 | Dotácia na podporu edičnej činnosti | 12 000,00 | 7 400,00 | 7 400,00 |
| 46 | 209/2 | Združenie Lepší svet pre znevýhodnených Bratislava IČO 31 816 002 | Dotácia na podporu rekondičných aktivít | 10 000,00 | 6 500,00 | 6 500,00 |
| 47 | 210/1 | Združenie na pomoc diabetikom Bratislava IČO 30 799 848 | Dotácia na podporu edičnej činnosti | 5 800,00 | 4 000,00 | 4 000,00 |
| 48 | 211 | Združenie na pomoc ľuďom s mentálnym postihnutím v Michalovciach Michalovce IČO 31 301 169 | Dotácia na podporu rekondičných aktivít | 1 660,00 | 1 600,00 | 1 600,00 |
| 49 | 213/2 | Združenie na pomoc ľuďom s mentálnym postihnutím v Slovenskej republike (ZPMP v SR) Bratislava IČO 00 683 191 | Dotácia na podporu členstva v medzinárodnej organizácii v sociálnej oblasti | 4 979,00 | 3 079,00 | 3 079,00 |
| 50 | 213/3 | Združenie na pomoc ľuďom s mentálnym postihnutím v Slovenskej republike (ZPMP v SR) Bratislava IČO 00 683 191 | Dotácia na podporu edičnej činnosti | 28 296,35 | 20 700,00 | 20 700,00 |
| 51 | 213/4 | Združenie na pomoc ľuďom s mentálnym postihnutím v Slovenskej republike (ZPMP v SR) Bratislava IČO 00 683 191 | Dotácia na podporu rekondičných aktivít | 10 000,00 | 10 000,00 | 10 000,00 |
| 52 | 218/1 | Združenie občanov Slovenska postihnutých epilepsiou AURA Bratislava IČO 31 768 491 | Dotácia na podporu členstva v medzinárodnej organizácii v sociálnej oblasti | 5 000,00 | 875,00 | 875,00 |
| 53 | 218/2 | Združenie občanov Slovenska postihnutých epilepsiou AURA Bratislava IČO 31 768 491 | Dotácia na podporu rekondičných aktivít | 10 000,00 | 7 500,00 | 7 500,00 |
| 54 | 218/3 | Združenie občanov Slovenska postihnutých epilepsiou AURA Bratislava IČO 31 768 491 | Dotácia na podporu edičnej činnosti | 17 000,00 | 13 000,00 | 13 000,00 |
| 55 | 220/2 | Združenie sclerosis multiplex Nádej Bratislava IČO 37 926 861 | Dotácia na podporu rekondičných aktivít | 4 250,00 | 2 700,00 | 2 700,00 |

| Porad. číslo | Číslo žiadosti | Názov žiadateľa | Druh dotácie | Požadovaná dotácia | Schválená dotácia | Čerpaná dotácia k 31.12.2011 |
|--------------|----------------|--|---|--------------------|-------------------|------------------------------|
| 56 | 221 | Združenie Sofia Bratislava Bratislava IČO 31 783 996 | Dotácia na podporu rekondičných aktivít | 3 090,00 | 1 900,00 | 1 762,00 |
| 57 | 224 | Združenie zdravotne postihnutých Oravy, o.z. Tvrdošín IČO 37 907 361 | Dotácia na podporu rekondičných aktivít | 7 268,00 | 2 000,00 | 2 000,00 |
| 58 | 226/1 | Zväz diabetikov Slovenska Bratislava IČO 00 641 332 | Dotácia na podporu rekondičných aktivít | 17 600,00 | 10 000,00 | 10 000,00 |
| 59 | 226/2 | Zväz diabetikov Slovenska Bratislava IČO 00 641 332 | Dotácia na podporu členstva v medzinárodnej organizácii v sociálnej oblasti | 10 000,00 | 2 200,00 | 851,52 |
| 60 | 227/1 | Zväz telesne postihnutej mládeže Republikové centrum Bratislava IČO 17 323 011 | Dotácia na podporu rekondičných aktivít | 3 400,00 | 2 800,00 | 2 800,00 |
| Spolu | | | | 1 307 428,97 | 907 394,00 | 739 885,52 |

Dotácie na humanitnú starostlivosť poskytnuté podľa § 9 zákona č. 544/2010 Z. z.
o dotáciách v pôsobnosti MPSVR SR

| | | (v eurách) | |
|---------------------------|-----|-------------------------|-----|
| 1. Račická Eva | 200 | 52. Gažiová Gertrúda | 200 |
| 2. Boldiová Izabela | 190 | 53. Balogova Iboyla | 200 |
| 3. Tóthová Tatiana | 200 | 54. Hamrozyová Mária | 200 |
| 4. Goroľová Mária | 800 | 55. Polyaková Barbora | 200 |
| 5. Vrchovský Karol | 500 | 56. Dongová Hildegarda | 190 |
| 6. Čonková Margita | 200 | 57. Lukáč Gejza | 200 |
| 7. Lukáčová Žaneta | 200 | 58. Seboová Silvia | 500 |
| 8. Andelička Ján | 190 | 59. Bodor Július | 200 |
| 9. Kašo Gejza | 800 | 60. Tóthová Alžbeta | 200 |
| 10. Batošová Iveta | 190 | 61. Lukáčová Judita | 200 |
| 11. Balog Marian | 200 | 62. Horváthová Zdenka | 200 |
| 12. Habovčíková Mária | 200 | 63. Mezeiová Gabriela | 200 |
| 13. Oračková Denisa | 800 | 64. Rakovanová Jozefína | 200 |
| 14. Hangurbadžová Zdena | 800 | 65. Herková Jana | 300 |
| 15. Hangurbadžová Terka | 200 | 66. Váradiová Monika | 200 |
| 16. Mírgová Darina | 200 | 67. Kanaloš Jozef | 600 |
| 17. Mírgová Viera | 400 | 68. Matiesková Gabriela | 200 |
| 18. Lukácsová Helena | 200 | 69. Mjartanová Alena | 200 |
| 19. Veľasová Anna | 350 | 70. Kozár Milan | 200 |
| 20. Hubáčková Katarína | 200 | 71. Beňová Jaroslava | 500 |
| 21. Lakatoš Jozef | 200 | 72. Žiga Ľudovít | 400 |
| 22. Boldiová Božena | 200 | 73. Horváthová Marta | 200 |
| 23. Bodor Ľudovít | 200 | 74. Ádiová Beáta | 100 |
| 24. Sendrei Ľubomír | 200 | 75. Szabóová Edita | 400 |
| 25. Lehocká Iveta | 200 | 76. Čóková Aneta | 200 |
| 26. Kiseľová Emília | 700 | 77. Katonová Jana | 200 |
| 27. Gáborová Elena | 300 | 78. Fišerová Zlatica | 200 |
| 28. Kvaková Jana | 400 | 79. Kačiová Žaneta | 200 |
| 29. Ivanecký Jozef | 400 | 80. Varmuzeková Emília | 400 |
| 30. Matulová Helena | 300 | 81. Ferková Edita | 200 |
| 31. Redaj Milan | 200 | 82. Trajteľová Mária | 200 |
| 32. Balog Jozef | 553 | 83. Dobrotová Iveta | 200 |
| 33. Palička Milan | 165 | 84. Rumanová Mária | 500 |
| 34. Masná Mária | 200 | 85. Janová Iveta | 200 |
| 35. Rácová Helena | 400 | 86. Dunková Marta | 200 |
| 36. Kozár Juraj | 400 | 87. Demeová Ildiko | 150 |
| 37. Čurejová Angela | 200 | 88. Goralová Ingrid | 200 |
| 38. Frndzíkova Antónia | 300 | 89. Oračková Jana | 200 |
| 39. Biháriová Ilona | 300 | 90. Tibai Milan | 200 |
| 40. Grenčíková Valéria | 200 | 91. Dinová Žaneta | 200 |
| 41. Drapecká Emília | 200 | 92. Polyáková Anna | 150 |
| 42. Mihál Jozef | 200 | 93. Špirengová Slávka | 200 |
| 43. Smrekovská Anna | 500 | 94. Rusňáková Viera | 100 |
| 44. Trenčanová Mária | 200 | 95. Tökölyová Magdaléna | 500 |
| 45. Tomiová Michaela | 150 | 96. Faráčová Marie | 200 |
| 46. Čonková Zdenka | 100 | 97. Hrneková Zlatica | 200 |
| 47. Stimpergerová Marcela | 200 | 98. Nanárová Natália | 200 |
| 48. Macko Irko | 200 | 99. Vargová Helena | 200 |
| 49. Pončáková Ľubica | 600 | 100. Ladič Ján | 200 |
| 50. Tancošová Jana | 200 | 101. Gábor Jozef | 500 |
| 51. Nemcová Hilda | 200 | 102. Tatárová Gabriela | 100 |

| | | | |
|------------------------------|-----|------------------------------|-----|
| 103. Kolto Jozef | 200 | 159. Kováčová Erika | 300 |
| 104. Kurňavka Martin | 200 | 160. Čonková Dašena | 200 |
| 105. Tóthová Timea | 200 | 161. Ráczová Adriana | 200 |
| 106. Radošinská Olga | 350 | 162. Balog Dušan | 200 |
| 107. Balogová Eva | 200 | 163. Eštočáková Júlia | 200 |
| 108. Szatmáriová Jolana | 200 | 164. Šarköziová Milena | 200 |
| 109. Čonková Ružena | 200 | 165. Vanyová Mária | 100 |
| 110. Bahno Ján | 500 | 166. Čonková Jolana | 800 |
| 111. Csoková Ildikó | 200 | 167. Violová Iveta | 150 |
| 112. Čoková Monika | 200 | 168. Chmelová Eva | 200 |
| 113. Balogová Agnesa | 200 | 169. Bodor Karol | 200 |
| 114. Igriciová Judita | 750 | 170. Kysela Jozef | 200 |
| 115. Lázarová Mária | 600 | 171. Šimo Peter | 200 |
| 116. Horváth Jozef a Hilda | 200 | 172. Botoš Dezider | 200 |
| 117. Krišková Eva | 200 | 173. Jakubec Martin | 200 |
| 118. Harmanová Judita | 200 | 174. Halajová Justína | 200 |
| 119. Hamiová Nataša | 200 | 175. Kelemenová Mária | 200 |
| 120. Farkašovský Ján | 800 | 176. Šarköziová Luba | 200 |
| 121. Denisa Csomósová | 200 | 177. Horváthová Beáta | 200 |
| 122. Mgr. Kirchnerová Zuzana | 200 | 178. Jamrichová Jarmila | 200 |
| 123. Čoková Izabela | 150 | 179. Vakulová Monika | 500 |
| 124. Lenčेश Peter | 800 | 180. Žigmundová Monika | 150 |
| 125. Zemanová Marcela | 200 | 181. Varadyová Erika | 200 |
| 126. Vidová Ľubica | 350 | 182. Ksichllová Dana | 600 |
| 127. Balážová Zdena | 100 | 183. Tomanová Terézia | 150 |
| 128. Malatínová Jozefína | 150 | 184. Danihelová Helena | 200 |
| 129. Bachár Pavol | 150 | 185. Barcalová Michala | 500 |
| 130. Macek Pavol | 150 | 186. Wenhardtová Magdaléna | 170 |
| 131. Kubínyová Cecília | 150 | 187. Ďurčeková Anna | 200 |
| 132. Bartošová Eva | 200 | 188. Balogová Monika | 200 |
| 133. Balážová Erika | 400 | 189. Strelcová Mária | 200 |
| 134. Rigová Emília | 200 | 190. Ungerová Valéria | 200 |
| 135. Horváth Jozef | 200 | 191. Ratajská Silvia | 200 |
| 136. Balogová Nora | 200 | 192. Stojkovičová Vilma | 200 |
| 137. Šittenheimová Jana | 200 | 193. Pliešovská Rozália | 200 |
| 138. Gunárová Albína | 100 | 194. Bartaluzziová Erika | 150 |
| 139. Vakulová Monika | 200 | 195. Kellenbergerová Marcela | 200 |
| 140. Hunková Eva | 200 | 196. Beňák Aladár | 600 |
| 141. Tovarňanská Mária | 200 | 197. Polyák Jozef | 200 |
| 142. Grabecová Elena | 200 | 198. Beňák Roman | 600 |
| 143. Teru Atilla | 200 | 199. Gális Ivan | 200 |
| 144. Bobovičová Jana | 200 | 200. Fencík Milan | 200 |
| 145. Boldiová Brigita | 200 | 201. Verzal Ivan | 200 |
| 146. Balážová Ida | 200 | 202. Boldi Dušan | 150 |
| 147. Bendžáková Agnesa | 200 | 203. Fedák Štefan | 200 |
| 148. Vaško Peter | 200 | 204. Váradi Barnabáš | 200 |
| 149. Nojič Branislav | 200 | 205. Zizič Alexander | 500 |
| 150. Maceašíková Pavla | 700 | 206. Zamborská Terézia | 200 |
| 151. Szuriová Valéria | 180 | 207. Kakašová Bernadetta | 800 |
| 152. Horváthová Kristína | 200 | 208. Potočková Slávka | 200 |
| 153. Andrusová Mária | 200 | 209. Papp Gabriela | 160 |
| 154. Onodyová Katarína | 200 | 210. Tatárová Andrea | 150 |
| 155. Meszáros Roman | 180 | 211. Baková Katarína | 400 |
| 156. Kováčová Marcela | 200 | 212. Karvayová Elvíra | 200 |
| 157. Žilinská Magdaléna | 150 | 213. Horváthová Iveta | 200 |
| 158. Molnár Štefan | 200 | 214. Urbliková Aurélia | 200 |

| | | | |
|---------------------------|-----|----------------------------|-----|
| 215. Gregušová Mária | 200 | 263. Horváth Marcel | 400 |
| 216. Boldiová Marta | 200 | 264. Goralová Jana | 200 |
| 217. Táborský František | 200 | 265. Suchá Božena | 200 |
| 218. Potočná Magdaléna | 200 | 266. Kračinovská Antónia | 200 |
| 219. Kónyová Priska | 150 | 267. Oláhová Mária | 200 |
| 220. Štefancová Štefánia | 200 | 268. Vraníková Mariana | 400 |
| 221. Hodžová Viola | 200 | 269. Tomiová Kristína | 170 |
| 222. Laliková Tatiana | 150 | 270. Suchopová Beáta | 200 |
| 223. Mirgová Zuzana | 600 | 271. Kancianová Irena | 200 |
| 224. Spišská Renáta | 150 | 272. Kuzmová Mária | 200 |
| 225. Markošová Emília | 200 | 273. Lechovičová Barbora | 200 |
| 226. Vargová Kristína | 200 | 274. Monsberger František | 200 |
| 227. Slezáková Jozefína | 200 | 275. Billo Ladislav | 200 |
| 228. Laliková Estera | 150 | 276. Dunka Richard | 200 |
| 229. Valkyová Emília | 200 | 277. Hoľanová Dana | 200 |
| 230. Dunčeková Zlatica | 200 | 278. Ťapajová Eleonóra | 165 |
| 231. Berková Natália | 200 | 279. Lomenová Margaréta | 200 |
| 232. Šarköziová Klára | 200 | 280. Oláhová Irena | 150 |
| 233. Oplálka Alexander | 200 | 281. Horváthová Nadežda | 500 |
| 234. Vojakovičová Paulína | 200 | 282. Lakatoš Jozef | 200 |
| 235. Belešová Ildikó | 800 | 283. Schmidt Rudolf | 180 |
| 236. Cenkerová Simova | 200 | 284. Vandáková Mária | 200 |
| 237. Ujhelyiová Lenka | 200 | 285. Chvíla Jozef | 180 |
| 238. Kukiová Helena | 200 | 286. Klimentová Anna | 700 |
| 239. Vajová Karolína | 200 | 287. Babjáková Júlia | 200 |
| 240. Wildner Oto | 200 | 288. Horváth Ján | 200 |
| 241. Krajčír Štefan | 200 | 289. Dunková Mária | 200 |
| 242. Šarköziová Lenka | 500 | 290. Horváthová Renáta | 200 |
| 243. Plešková Mária | 200 | 291. Kartíková Katarína | 700 |
| 244. Žigová Darina | 400 | 292. Ružinská Júlia | 800 |
| 245. Dubielová Mária | 200 | 293. Boldi Adam | 150 |
| 246. Pribulová Anna | 200 | 294. Rybárová Oľga | 100 |
| 247. Bakušová Zuzana | 200 | 295. Rybárová Eva | 100 |
| 248. Stražayová Otilia | 200 | 296. Pěntka Jozef | 200 |
| 249. Hollanová Dáša | 200 | 297. Kováčová Ružena | 500 |
| 250. Gályová Mária | 150 | 298. Moravcsik Sylvia | 800 |
| 251. Červeňák Róbert | 400 | 299. Jágerská Adriana | 300 |
| 252. Červeňák Peter | 700 | 300. Brindzáková Lubica | 200 |
| 253. Červeňáková Lucia | 550 | 301. Bialiková Iveta | 100 |
| 254. Mišalková Irma | 200 | 302. Horváthová Agnesa | 200 |
| 255. Fehérová Viera | 800 | 303. Hamarová Anna | 400 |
| 256. Bačová Eva | 200 | 304. Farkašová Eva | 100 |
| 257. Šarköziová Mária | 200 | 305. Berkyová Dana | 400 |
| 258. Kikinyová Irena | 200 | 306. Gregorová Denisa | 200 |
| 259. Červeňáková Mária | 550 | 307. Blichárová Božena | 500 |
| 260. Kudryová Adriana | 200 | 308. Naszkiewiczová Ružena | 150 |
| 261. Gunárová Emília | 200 | 309. Šerešová Estera | 200 |
| 262. Martinček Jakub | 200 | 310. Čimbora Erik | 800 |

| na zmiernenie následkov požiaru | |
|--|-----|
| 311. Hospodiová Agáta st. | 600 |
| 312. Hospodiová Agáta ml. | 400 |
| 313. Tokárová Anna | 600 |
| 314. Gujdová Anna | 400 |
| 315. Hospodi Marton | 400 |
| 316. Gujda Jaroslav | 800 |
| 317. Maďar Július | 400 |
| 318. Hospodi Marián | 700 |
| 319. Hospodi Michal | 400 |
| 320. Hospodi Martin | 400 |
| 321. Baláž Dušan | 800 |

| na zmiernenie následkov povodne | |
|--|-------|
| 322. Wilflingová Vilma | 800 |
| 323. Ružeková Mária | 800 |
| 324. Maguláková Anna | 800 |
| 325. Mráz Ivan | 200 |
| 326. Mráz Radko | 200 |
| 327.-350. na úhradu za letný tábor pre 24 detí /po 120 eur/ | 2 880 |

Monitorovacia správa programovej štruktúry za rok 2011**Zámery a ciele programov a medzirezortných podprogramov****O7C – Sociálna inklúzia****Zámer:**

Udržateľné zníženie chudoby a odstránenie sociálneho vylúčenia.

Cieľ 1:

Znížiť mieru rizika chudoby.

Merateľné ukazovatele naplňania cieľa:

| MU: Výsledok MJ: % | | Miera rizika chudoby | | | | | |
|-----------------------|-----------------|----------------------|---------------|---------------|-----------|---------------|---------------|
| Rok | Bázický 2004 | R - 3 2008 | R - 1 2009 | R - 1 2010 | R 2011 | R + 1 2012 | R + 2 2013 |
| Plán | | 10,7 | 10,6 | 10,5 | 10,4 | 10,3 | 10,2 |
| Skutočnosť | 13,3 | 11,0 | 12,0 | | | | |

| MU: Výsledok MJ: % | | Miera rizika chudoby pred sociálnymi transfermi* | | | | | |
|-----------------------|-----------------|--|---------------|---------------|-----------|---------------|---------------|
| Rok | Bázický 2004 | R - 3 2008 | R - 2 2009 | R - 1 2010 | R 2011 | R + 1 2012 | R + 2 2013 |
| Plán | | 37,4 | 37,3 | 37,2 | 37,1 | 36,9 | 35,3 |
| Skutočnosť | 40,3 | 35,9 | 38,2 | | | | |

* v rámci sociálnych transferov sú zahrnuté aj starobné a pozostalostné dávky

Monitorovanie cieľa:

Ukazovatele nastavené k cieľom 1, 3 a 4 sú merateľné iba ročne, a to na základe zisťovania o príjmoch a životných podmienkach - EU SILC, ktoré je zdrojom údajov o úrovni a rozdelení príjmov, o úrovni a zložení chudoby a o sociálnom vylúčení v Slovenskej republike.

Hodnotenie merateľných ukazovateľov je zdĺhavejšie vzhľadom na celkový proces ich získavania. Napríklad údaje za rok 2011 bude ŠÚ SR zbierať v priebehu roka 2012 a oficiálne výsledky tohto zisťovania budú zverejnené až v septembri 2013. V súčasnosti sú nám známe iba údaje z EU SILC 2010, ktoré zahŕňa príjmové obdobie 2009.

Miera rizika chudoby vyjadruje podiel osôb, ktorých ekvivalentný disponibilný príjem je pod hranicou chudoby (pod 60 % mediánu národného ekvivalentného disponibilného príjmu). Ide o skupinu obyvateľov, ktorí v dôsledku nízkeho príjmu sa ocitli v riziku chudoby, stále však hovoríme o relatívnom riziku chudoby. Podľa posledného zisťovania EU SILC 2010, ktoré predstavuje príjmové referenčné obdobie kalendárny rok 2009, bola mesačná národná hranica chudoby 306 eur pre jednočlennú domácnosť. Medziročný nárast samotnej hranice pre tento typ domácnosti predstavoval 7,7 % (v absolútnom vyjadrení 22 eur). Na základe predmetného zisťovania bolo rizikom chudoby ohrozených 12 % obyvateľov Slovenska. V porovnaní s predchádzajúcim rokom nastal nárast miery rizika chudoby o 1 p. b. Výsledky zisťovania odrážajú situáciu domácností vzhľadom na hospodársku krízu, ktorá sa naplno začala prejavovať na Slovensku práve v roku 2009.

Dôležitú úlohu pri znížení rizika chudoby zohráva aj poskytovanie sociálnych dávok (sociálnych transferov) v zmysle platnej legislatívy v oblasti sociálnej inklúzie, ako aj sociálnej ochrany. Z výsledkov zistenia za rok 2009 je zrejmé, že v prípade nezohľadnenia všetkých sociálnych transferov (štátne sociálne dávky, pomoc v hmotnej núdzi, príspevky na kompenzáciu sociálnych dôsledkov zdravotného postihnutia, dávky v nezamestnanosti, starobné dávky, dávky pre pozostalých, nemocenské dávky, dávky v invalidite a pod.) by sa miera rizika chudoby pred sociálnymi transfermi zvýšila na 38,2 %. V rámci medziročného porovnania je jednoznačné, že v roku 2009 mali nástroje sociálnej inklúzie a sociálnej ochrany vyšší vplyv na zníženie miery rizika chudoby, ako v predchádzajúcom roku.

V prípade nezohľadnenia sociálnych transferov s výnimkou starobných a pozostalostných dávok bolo ohrozených rizikom chudoby 19,8 % obyvateľstva, t.j. miera rizika by stúpila o 7,8 p. b. a v prípade ak nezohľadníme sociálne transfery vrátane starobných a pozostalostných dávok, ohrozených rizikom chudoby bolo 38,2 %, t. j. miera rizika by stúpila o 26,2 p. b.

V porovnaní s plánovanou hodnotou na rok 2009 bol vplyv sociálnych transferov na mieru rizika chudoby vyšší o 0,9 p. b.

Cieľ 2:

Udržateľnosť povinnej školskej dochádzky detí z nízkopříjmových domácností.

Merateľné ukazovatele naplňania cieľa:

| MU: výsledok MJ: počet | | Počet detí, na ktoré je poskytovaná dávka z dôvodu plnenia povinnej školskej dochádzky | | | | | |
|---------------------------|-----------------|--|---------------|---------------|-----------|---------------|---------------|
| Rok | Bázický 2009 | R - 3 2008 | R - 2 2009 | R - 1 2010 | R 2011 | R + 1 2012 | R + 2 2013 |
| Plán | | | 61 500 | 63 500 | 63 700 | 63 100 | 62 000 |
| Skutočnosť | | | 59 550 | 62 392 | 63 247 | | |

Monitorovanie cieľa:

Priemerný mesačný počet detí, na ktoré sa poskytla dávka z dôvodu plnenia školskej dochádzky v roku 2011 bol 63 247. Zo všetkých detí v systéme pomoci v hmotnej núdzi vo veku plnenia povinnej školskej dochádzky (70 026 priemerný mesačný počet), to bolo 90,3 %. V porovnaní s plánovanou hodnotou sa predmetná dávka poskytla nižšiemu počtu detí, čo však nemôžeme považovať za nenaplnenie cieľa, nakoľko dávka bola poskytnutá podľa zákonom stanovených podmienok a situácia odráža reálny vývoj poberateľov v systéme pomoci v hmotnej núdzi (v tomto prípade rodín s deťmi s povinnou školskou dochádzkou). Cieľ bol splnený na 99 %. Avšak v súvislosti s účelom tohto nástroja v rámci pomoci v hmotnej núdzi išlo o 90,3 %-nú úspešnosť.

Cieľ 3:

Znížiť mieru rizika chudoby detí a starších ľudí.

Merateľné ukazovatele naplňania cieľa:

| MU: Výsledok MJ: % | | Miera rizika chudoby detí 0-15 | | | | | |
|-----------------------|-----------------|--------------------------------|---------------|---------------|-----------|---------------|---------------|
| Rok | Bázický 2004 | R - 3 2008 | R - 2 2009 | R - 1 2010 | R 2011 | R + 1 2012 | R + 2 2013 |
| Plán | | 15,4 | 15,3 | 15,2 | 15,1 | 15,0 | 14,9 |
| Skutočnosť | 18,4 | 17,0 | 18,5 | | | | |

Merateľné ukazovatele naplňania cieľa:

| MU: Výsledok MJ: % | | Miera rizika chudoby starších ľudí 65+ | | | | | |
|-----------------------|-----------------|--|---------------|---------------|-----------|---------------|---------------|
| Rok | Bázický 2004 | R - 3 2008 | R - 2 2009 | R - 1 2010 | R 2011 | R + 1 2012 | R + 2 2013 |
| Plán | | 8,5 | 8,4 | 8,3 | 8,2 | 8,1 | 8,0 |
| Skutočnosť | 7,1 | 10,8 | 7,7 | | | | |

Monitorovanie cieľa:

Z hľadiska vekových skupín sú najviac ohrozené rizikom chudoby deti vo veku 0 až 15 rokov. Napriek plánovanému poklesu miery rizika chudoby detí bol za rok 2009 zaznamenaný nárast v hodnotách (nárast 3,2 p. b.) a taktiež nárast v rámci medziročného porovnania (1,5 p. b.). Riziko chudoby detí súvisí s príjmovou situáciou rodín, v ktorých sa nachádzajú, a to predovšetkým v prípade rodín s väčším počtom členov v domácnosti.

Na rozdiel od predchádzajúcich hodnotení sa miera rizika chudoby starších ľudí (65 a viac) medziročne výrazne znížila o 3,1 p. b. a jej vývoj je pozitívnejší ako plánovaná hodnota v danom roku. Táto situácia, t.j. pokles starších ľudí ohrozených chudobu, sa prejavila vo väčšine krajín EÚ.

Cieľ 4:

Zvýšiť príjem na hlavu v domácnostiach s deťmi ako percento príjmu na hlavu v domácnostiach bez detí.

Merateľné ukazovatele naplňania cieľa:

| MU: Výsledok MJ: % | | Podiel príjmu na hlavu v rodinách s deťmi na príjem na hlavu v rodinách bez detí | | | | | |
|-----------------------|-----------------|--|---------------|---------------|-----------|---------------|---------------|
| Rok | Bázický 2004 | R - 3 2008 | R - 2 2009 | R - 1 2010 | R 2011 | R + 1 2012 | R + 2 2013 |
| Plán | | 77,3 | 77,8 | 78,3 | 79,0 | 79,5 | 80,0 |
| Skutočnosť | 75,3 | 70,7 | 70,4 | | | | |

Monitorovanie cieľa:

Ukazovateľ „príjem na hlavu v rodinách s deťmi/príjem na hlavu v rodinách bez detí“ sa vyhodnocuje na základe zdrojových údajov zo štatistického zisťovania o príjmoch a životných podmienkach – EU SILC. Ukazovateľ vyjadruje podiel hrubého príjmu na hlavu v rodinách s deťmi na príjme na hlavu v rodinách bez detí. Pri porovnaní východiskovej bázy tohto indikátora ako aj hodnôt za posledné dve zisťovania je zrejmé, že došlo k poklesu príjmov na hlavu v rodinách s deťmi voči príjmom na hlavu v rodinách bez detí. Medziročný pokles je o 0,3 p. b. a v prípade porovnania s plánovanou hodnotou je táto nižšia o 7,4 p. b.

Cieľ 5:

Znížiť podiel detí vo veku do 17 rokov, ktoré žijú v domácnosti, kde nikto nepracuje.

Merateľné ukazovatele naplňania cieľa:

| MU: Výsledok MJ: % | | Podiel detí žijúcich v domácnosti bez zamestnania | | | | | |
|-----------------------|-----------------|---|---------------|---------------|-----------|---------------|---------------|
| Rok | Bázický 2004 | R - 3 2008 | R - 2 2009 | R - 1 2010 | R 2011 | R + 1 2012 | R + 2 2013 |
| Plán | | 11,2 | 10,9 | 10,6 | 10,3 | 10,0 | 9,7 |
| Skutočnosť | 12,7 | 12,7 | 8,6 | 8,4 | 10,2 | | |

Monitorovanie cieľa:

Pri zhodnotení predmetného ukazovateľa, ktorého celkové údaje sú zverejnené na stránke Eurostatu, je evidentné, že došlo k medziročnému nárastu o 1,8 p. b. Vplyv na zvýšenie podielu detí vo veku do 17 rokov, ktoré žijú v domácnosti bez zamestnania mala predovšetkým hospodárska kríza, ktorá sa na Slovensku prejavila aj zvýšením miery nezamestnanosti. Pri porovnaní výsledkov ukazovateľa s plánovanou hodnotou došlo takmer k zhode.

Cieľ 6:

Zvýšiť podiel štátnych detských domovov zriadených ako domov detí na celkovom počte štátnych detských domovov.

Merateľné ukazovatele naplňania cieľa:

| MU: Výsledok MJ: % | | Podiel domovov detí na celkovom počte štátnych detských domovov | | | | | |
|-----------------------|-----------------|---|---------------|---------------|-----------|---------------|---------------|
| Rok | Bázický 2009 | R - 3 2008 | R - 2 2009 | R - 1 2010 | R 2011 | R + 1 2012 | R + 2 2013 |
| Plán | | | 10,3 | 14,0 | 20,0 | 26,0 | |
| Skutočnosť | | | | | 13,3 | | |

Monitorovanie cieľa:

V roku 2011 tvorilo 13,3 % domovov detí na celkovom počte štátnych detských domovov avšak plánovaná hodnota (20 %) nebola dosiahnutá.

Plnenie cieľa vyžaduje zmeny priestorových podmienok pre deti v detských domovoch, pričom na realizáciu zmien priestorových podmienok sú dostatočné finančné prostriedky nevyhnutné. Výška finančných prostriedkov na kapitálové výdavky detských domovov je dlhodobá krátená a súčasná výška rozpočtu neumožňuje realizovať potrebné zmeny. Za účelom riešenia situácie boli spracované projektové zámery zmien priestorových podmienok detských domovov s cieľom získať finančné prostriedky zo štrukturálnych fondov (Regionálny operačný program), z dôvodu revízie operačného programu a nevyhlásenia príslušnej výzvy na predkladanie žiadosti o NFP nebolo možné doposiaľ tento zámer zrealizovať.

S ohľadom na vyššie uvedené dôvody bola pozornosť pri vytváraní podmienok starostlivosti o deti v detských domovoch sústredená na plnenie Cieľa č. 7 „Zvýšiť podiel detí zaradených do profesionálnych rodín z celkového počtu detí umiestnených v detských domovoch“, ktorý sa podarilo realizáciou vnútorných organizačných zmien vysoko prekročiť.

Cieľ 7:

Zvýšiť podiel detí zaradených do profesionálnych rodín z celkového počtu detí umiestnených v detských domovoch.

Merateľné ukazovatele naplňania cieľa:

| MU: Výsledok MJ: % | | Podiel detí zaradených do profesionálnych rodín na celkovom počte detí umiestnených v DeD | | | | | |
|-----------------------|-----------------|---|---------------|---------------|-----------|---------------|---------------|
| Rok | Bázický 2008 | R - 3 2008 | R - 2 2009 | R - 1 2010 | R 2011 | R + 1 2012 | R + 2 2013 |
| Plán | | 11,0 | 12,5 | 16,5 | 17,5 | 18,5 | 19,0 |
| Skutočnosť | | 13,7 | 15,5 | 19,4 | 22,4 | | |

Monitorovanie cieľa:

V roku 2011 bol zaznamenaný nárast podielu detí zaradených do profesionálnych rodín na celkovom počte detí umiestnených v detských domovoch. Medziročný nárast bol o 3 p. b. a nárast voči plánovanej hodnote o 4,9 p. b.

07E - Tvorba a implementácia politík

Zámer:

Tvorba a realizácia rezortných politík v súlade s Programovým vyhlásením vlády.

07E03 – Riadiaca, koncepcná a výskumná činnosť

07E0301 – Aparát ministerstva

07E04 - Výkon štátnej správy na úseku sociálnych vecí, rodiny, práce a zamestnanosti

Cieľ 1:

Vykonať u podnikateľských subjektov kontrolu zameranú na potieranie nelegálnej práce a nelegálneho zamestnávania.

Merateľné ukazovatele naplňania cieľa:

| MU: Výstup MJ: počet | | Počet výkonov inšpekcie práce | | | | | |
|-------------------------|-----------------|-------------------------------|---------------|---------------|-----------|---------------|---------------|
| Rok | Bázický 2007 | R - 3 2008 | R - 2 2009 | R - 1 2010 | R 2011 | R + 1 2012 | R + 2 2013 |
| Plán | | 5 210 | 5 370 | 5 530 | 5 700 | 5 870 | 6 050 |
| Skutočnosť | 5 550 | 4 683 | 7 045 | 7 971 | 9 422 | | |

Monitorovanie cieľa:

Za rok 2011 bolo vykonaných 9 422 kontrolných akcií s prekročením plnenia o 65,6 %. V 72,5 % kontroly nelegálnej práce a nelegálneho zamestnávania boli uskutočnené v režime plánovaných úloh a v 9,5 % sa jednalo o kontroly na podnet občanov.

Cieľ 2:

Zvýšiť výkon inšpekčnej činnosti. Inšpekciu práce zamerať na stav bezpečnosti a ochrany zdravia pri práci, dodržiavanie pracovno-právnych predpisov, sociálnej legislatívy v doprave a trhový dohľad.

Merateľné ukazovatele naplňania cieľa:

| MU: Výstup MJ: počet | | Počet výkonov inšpekcie práce | | | | | |
|-------------------------|-----------------|-------------------------------|---------------|---------------|-----------|---------------|---------------|
| Rok | Bázický 2007 | R - 3 2008 | R - 2 2009 | R - 1 2010 | R 2011 | R + 1 2012 | R + 2 2013 |
| Plán | | 24 630 | 25 370 | 26 130 | 26 910 | 27 720 | 28 552 |
| Skutočnosť | 23 914 | 20 178 | 25 929 | 27 149 | 30 788 | | |

Monitorovanie cieľa:

Za rok 2011 bolo vykonaných 30 788 kontrolných akcií s prekročením plnenia o 14,40 %. Preverky zamerané na bezpečnosť a ochranu zdravia pri práci predstavovali 12 402 kontrolných akcií, čo predstavovalo 39,76 % z celkového počtu výkonov v uvedených oblastiach.

06G - Ľudské zdroje

Zámer: Vytváranie podmienok na zvýšenie zamestnanosti populácie s dôrazom na zamestnateľnosť znevýhodnených uchádzačov o zamestnanie, na rozvoj moderných služieb zamestnanosti, zlepšenie celkovej situácie v oblasti rovnosti príležitostí, antidiskriminácie a podpory sociálnej inklúzie realizovaním projektov financovaných z rozpočtu EÚ a spolufinancovaných zo ŠR.

06G04 – Aktívna politika trhu práce a zvýšenie zamestnateľnosti – MPSVR SR

Cieľ 1

Podporovať vytváranie nových pracovných miest

Merateľné ukazovatele naplňovania cieľa:

| MU: Výsledok MJ: logická | | Podporovať vytváranie nových pracovných miest | | | | | |
|-----------------------------|-----------------|---|---------------|---------------|-----------|---------------|---------------|
| Rok | Bázický 2009 | R - 3 2008 | R - 2 2009 | R - 1 2010 | R 2011 | R + 1 2012 | R + 2 2013 |
| Plán | | áno | áno | áno | áno | áno | áno |
| Skutočnosť | áno | | | áno | áno | | |

Monitorovanie cieľa:

(rok 2011, zdroj údajov ÚPSVR)

Podporu vytvárania nových pracovných miest MPSVR SR realizuje prostredníctvom aktívnej politiky trhu práce v zmysle zákona č. 5/2004 Z. z. o službách zamestnanosti a o zmene a doplnení niektorých zákonov v znení neskorších predpisov (ďalej len „zákon o službách zamestnanosti“).

V roku 2011 s cieľom prijať opatrenia, ktoré urýchľujú hospodársky rast a jeho udržateľnosť, čo je kľúčová úloha pre rast zamestnanosti výkonnej a kvalifikovanej pracovnej sily a tak eliminovať nepriaznivý vplyv dopadov globálnej ekonomickej krízy na trh práce v SR, boli realizované viaceré legislatívne úpravy zákona o službách zamestnanosti. Novelami sa:

- predĺžila účinnosť jedného z hlavných dočasných opatrení na zmiernenie nepriaznivých dopadov globálnej ekonomickej krízy na zamestnanosť, ktorým je príspevok na podporu udržania zamestnanosti (§ 50d) s progresívnym mechanizmom zníženého odvodového zaťaženia pre zamestnávateľov, a to do konca roku 2011,
- upravili podmienky organizovania aktívnej činnosti formou menších obecných služieb pre obec podľa § 52 rozšírením možnosti poskytnutia príspevku formou menších služieb pre samosprávny kraj organizované samosprávnym krajom, rozpočtovou alebo príspevkovou organizáciou, ktorej zakladateľom alebo zriaďovateľom je samosprávny kraj,
- rozšírili oblasti vykonávania menších obecných alebo menších služieb pre samosprávny kraj (napr. pomoc pri mimoriadnych udalostiach a odstraňovaní ich následkov),
- predĺžilo obdobie na opakované vykonávanie menších obecných služieb pre obec alebo formou menších služieb pre samosprávny kraj zo šiestich kalendárnych mesiacov na dvanásť,
- zvýšila veková hranica uchádzačov o zamestnanie z 25 rokov na 26 rokov pri poskytovaní príspevku na vykonávanie absolventskej praxe podľa § 51,
- ustanovil minimálny rozsah trvania výkonu absolventskej praxe najmenej 3 mesiace,
- rozšíril okruh zamestnávateľov na účely poskytovania príspevku na podporu zamestnanosti na realizáciu opatrení na ochranu pred povodňami a na riešenie následkov mimoriadnej situácie podľa § 50j; a to o právnickú osobu, ktorá je správcou odvodňovacích systémov a nie je založená štátom,

- upravili podmienky pri poskytovaní príspevku na vytvorenie nového pracovného miesta (§ 53d) nadväzne na rozčlenenie okresov podľa výšky miery nezamestnanosti pre poskytnutie investičnej pomoci.

Cieľ 2

Zvýšiť mieru zamestnanosti starších ľudí vo veku 55-64 rokov do roku 2013 o 1,4 p. b. oproti priemeru za rok 2009

Merateľné ukazovatele naplňania cieľa:

| MU: Výsledok MJ: % | | Zvýšiť mieru zamestnanosti obyvateľov vo veku 55-64 rokov | | | | |
|-----------------------|-----------------|---|---------------|-----------|---------------|---------------|
| Rok | Bázický 2009 | R - 2 2009 | R - 1 2010 | R 2011 | R + 1 2012 | R + 2 2013 |
| Plán | | | 39,6 | 40,2 | 40,6 | 41,0 |
| Skutočnosť | | 39,6 | 40,6 | 41,4 | | |

Monitorovanie cieľa:

(rok 2011, zdroj údajov ŠÚ SR – VZPS)

Priemerná úroveň miery zamestnanosti starších osôb (55-64 rokov) v roku 2011 bola o 1,2 p. b. vyššia v porovnaní s plánovaním jej úrovne v programovom rozpočtovaní na rok 2011.

Cieľ 3

V roku 2013 dosiahnuť úroveň miery nezamestnanosti pod úrovňou 11 %

1. Merateľné ukazovatele naplňania cieľa:

| MU: Výsledok MJ: % | | Miera nezamestnanosti – VZPS | | | | |
|-----------------------|-----------------|------------------------------|---------------|-----------|---------------|---------------|
| Rok | Bázický 2009 | R - 2 2009 | R - 1 2010 | R 2011 | R + 1 2012 | R + 2 2013 |
| Plán | | | 12,9 | 12,3 | 11,7 | 10,7 |
| Skutočnosť | | 12,1 | 14,4 | 13,5 | | |

Monitorovanie cieľa:

(rok 2011, zdroj údajov ŠÚ SR – VZPS)

Miera nezamestnanosti podľa VZPS v roku 2011 dosiahla úroveň 13,5 % a oproti rovnakému obdobiu roku 2010 sa znížila o 0,9 p. b. avšak jej úroveň bola v porovnaní s plánovanou hodnotou pre rok 2011 vyššia o 1,2 p. b.

2. Merateľné ukazovatele naplňania cieľa:

| MU: Výsledok MJ: % | | Miera evidovanej nezamestnanosti podľa ÚPSVR | | | | |
|-----------------------|-----------------|--|---------------|-----------|---------------|---------------|
| Rok | Bázický 2009 | R - 2 2009 | R - 1 2010 | R 2011 | R + 1 2012 | R + 2 2013 |
| Plán | | | 12,2 | 11,6 | 11,0 | 10,0 |
| Skutočnosť | 11,4 | | 12,5 | 13,2 | | |

Monitorovanie cieľa:

(rok 2011, zdroj údajov ÚPSVR)

Miera evidovanej nezamestnanosti dosiahla hodnotu 13,2 %.

Priemerná miera evidovanej nezamestnanosti v roku 2011 presiahla plánovanú hodnotu na rok 2011 o 1,6 p. b. Nárast miery evidovanej nezamestnanosti bol ovplyvnený pretrvávaním

negatívnych dôsledkov hospodárskej krízy na trh práce a realizáciou opatrení na zvýšenie efektívnosti fungovania verejného sektora a zlepšenie stavu verejných financií (prepúšťaním zamestnancov verejného sektora a železničných spoločností kontrolovaných štátom).

Cieľ 4

Do roku 2013 dosiahnuť mieru zamestnanosti obyvateľov vo veku 20-64 rokov na úrovni 66,4 %

Merateľné ukazovatele naplňania cieľa:

| MU: Výsledok | | Zvýšiť mieru zamestnanosti obyvateľov vo veku 20- 64 rokov | | | | |
|--------------|--------------|--|------------|--------|------------|------------|
| MJ: % | | | | | | |
| Rok | Bázický 2009 | R - 2 2009 | R - 1 2010 | R 2011 | R + 1 2012 | R + 2 2013 |
| Plán | | | 65,0 | 65,1 | 65,4 | 65,4 |
| Skutočnosť | | 66,4 | 64,7 | 65,1 | | |

Monitorovanie cieľa:

Priemerná úroveň miery zamestnanosti obyvateľov vo veku 20-64 rokov v roku 2011 dosiahla úroveň 65,1 %, čo je úroveň, ktorá bola predpokladaná aj v programovom rozpočtovaní pre rok 2011.

Cieľ 5

Do roku 2013 dosiahnuť mieru zamestnanosti žien vo veku 20-64 rokov na úrovni 58,2 %

Merateľné ukazovatele naplňania cieľa:

| MU: Výsledok | | Zvýšiť mieru zamestnanosti žien vo veku 20-64 rokov | | | | |
|--------------|--------------|---|------------|--------|------------|------------|
| MJ: % | | | | | | |
| Rok | Bázický 2009 | R - 2 2009 | R - 1 2010 | R 2011 | R + 1 2012 | R + 2 2013 |
| Plán | | | 56,9 | 57,0 | 57,5 | 58,2 |
| Skutočnosť | | 58,2 | 57,5 | 57,6 | | |

Monitorovanie cieľa:

(rok 2011, zdroj údajov ŠÚ SR – VZPS)

Priemerná úroveň miery zamestnanosti žien vo veku 20-64 rokov v roku 2011 bola o 0,6 p. b. vyššia v porovnaní s plánovaním jej úrovne v programovom rozpočtovaní na rok 2011.

Cieľ 6

Znížiť mieru nezamestnanosti mladých vo veku 15-24 rokov do roku 2013 o 0,4 p. b. oproti priemeru za rok 2009

Merateľné ukazovatele naplňania cieľa:

| MU: Výsledok | | Znížiť mieru nezamestnanosti obyvateľov vo veku 15-24 rokov | | | | |
|--------------|--------------|---|------------|--------|------------|------------|
| MJ: % | | | | | | |
| Rok | Bázický 2009 | R - 2 2009 | R - 1 2010 | R 2011 | R + 1 2012 | R + 2 2013 |
| Plán | | | 31,4 | 30,1 | 27,7 | 26,9 |
| Skutočnosť | | 27,8 | 33,6 | 33,2 | | |

Monitorovanie cieľa:

(rok 2011, zdroj údajov ŠÚ SR – VZPS)

Miera nezamestnanosti mladých (vo veku 15–24 rokov) v roku 2011 dosiahla úroveň 33,2 %, čo bolo o 3,1 p. b. viac ako sa predpokladalo v programovom rozpočtovaní na rok 2011.

Cieľ 7

Znížiť mieru dlhodobej nezamestnanosti (nad 12 mesiacov) do roku 2013 pod 6 %

1. Merateľné ukazovatele naplňania cieľa:

| MU: Výsledok | | Miera dlhodobej nezamestnanosti (nad 12 mesiacov) – VZPS | | | | |
|--------------|--------------|--|------------|--------|------------|------------|
| MJ: % | | | | | | |
| Rok | Bázický 2009 | R - 2 2009 | R - 1 2010 | R 2011 | R + 1 2012 | R + 2 2013 |
| Plán | | | 6,5 | 6,7 | 6,2 | 5,9 |
| Skutočnosť | | 6,1 | 8,5 | 8,6 | | |

Monitorovanie cieľa:

Miera dlhodobej nezamestnanosti vypočítaná na základe údajov z VZPS v roku 2011 bola vyššia o 1,9 p. b. v porovnaní s plánovanou hodnotou za celý rok 2011.

2. Merateľné ukazovatele naplňania cieľa:

| MU: Výsledok | | Miera dlhodobej nezamestnanosti (nad 12 mesiacov) podľa ÚPSVR | | | | |
|--------------|--------------|---|------------|--------|------------|------------|
| MJ: % | | | | | | |
| Rok | Bázický 2009 | R - 2 2009 | R - 1 2010 | R 2011 | R + 1 2012 | R + 2 2013 |
| Plán | | | 5,4 | 5,6 | 5,3 | 5,0 |
| Skutočnosť | | 4,5 | 6,4 | 7,0 | | |

Monitorovanie cieľa:

(rok 2011, zdroj údajov ÚPSVR)

Miera evidovanej dlhodobej nezamestnanosti (nad 12 mesiacov) dosiahla hodnotu 7,0 %. Priemerná miera evidovanej dlhodobej nezamestnanosti (nad 12 mesiacov) v roku 2011 bola o 1,4 p. b. vyššia v porovnaní s plánom na rok 2011. Na zvýšení priemernej miery evidovanej dlhodobej nezamestnanosti sa v roku 2011 podieľali najmä nezamestnaní, ktorí prišli do evidencie uchádzačov o zamestnanie v roku 2010 v dôsledku absencie voľných pracovných miest v odvetviach postihnutých globálnou hospodárskou krízou a nenašli uplatnenie na trhu práce.

Cieľ 8

Zvýšiť podiel umiestnených uchádzačov o zamestnanie prostredníctvom úradov práce, sociálnych vecí a rodiny na celkovom počte vyradených uchádzačov o zamestnanie do roku 2013 na 29 %

Merateľné ukazovatele naplňania cieľa:

| MU: Výsledok | | Podiel sprostredkovaných zamestnaní na vyradených uchádzačoch o zamestnanie | | | | |
|--------------|--------------|---|------------|--------|------------|------------|
| MJ: % | | | | | | |
| Rok | Bázický 2009 | R - 2 2009 | R - 1 2010 | R 2011 | R + 1 2012 | R + 2 2013 |
| Plán | | | 28,4 | 28,6 | 28,8 | 29,0 |
| Skutočnosť | 28,4 | | 25,8 | 24,3 | | |

Monitorovanie cieľa:

(rok 2011, zdroj údajov ÚPSVR)

V roku 2011 bolo prostredníctvom úradov práce, sociálnych vecí a rodiny umiestnených celkovo 79 261 uchádzačov o zamestnanie čo predstavovalo 24,3 % z celkového počtu vyradených uchádzačov o zamestnanie. Podiel umiestnených uchádzačov o zamestnanie prostredníctvom úradov práce, sociálnych vecí a rodiny na celkovom počte vyradených uchádzačov o zamestnanie v roku 2011 v porovnaní s plánovanou hodnotou tohto ukazovateľa na rok 2011 bol nižší o 4,3 p. b. Jedným z dôvodov bol zvýšený podiel vybraných skupín znevýhodnených uchádzačov o zamestnanie na celkovom počte uchádzačov o zamestnanie v roku 2011 (dlhodobo nezamestnaní občania a občania so zdravotným postihnutím), ktorí sú ťažšie umiestniteľní na trhu práce.

09706 - Príspevky SR do MO - MPSVR SR

Zámer:

Efektívne a účinné presadzovanie zahranično-politických záujmov Slovenskej republiky v medzinárodných štruktúrach.

Cieľ

Zabezpečiť úplnú a včasnú úhradu dvoch členských príspevkov do medzinárodných štruktúr

Merateľné ukazovatele naplňania cieľa:

| MU: Efektivity MJ: 2 organizácie | | Počet uhradených členských príspevkov | | | | |
|-------------------------------------|-----------------|---------------------------------------|---------------|-----------|---------------|---------------|
| Rok | Bázický 2009 | R - 2 2009 | R - 1 2010 | R 2011 | R + 1 2012 | R + 2 2013 |
| Plán | | 2 | 2 | 2 | 2 | 2 |
| Skutočnosť | 2 | 2 | 2 | 3 | | |

Členské príspevky boli uhradené vo výške 440 298 eur trom medzinárodným organizáciám: Medzinárodnej organizácii práce (ILO), Európskemu centru pre sociálnu politiku a výskum (ECSWPR) a Medzinárodnej asociácii sociálneho zabezpečenia (ISSA).